

EDICIÓN
ELECTRÓNICA

Repetidoras:

Sede CX1AXX

146.760 -600

432.900 +5000

(Sub tono 82.5 Hz)

Cerro CX2AXX

147.240 +600

432.700 +5000

(Sub tono 82.5 Hz)

Radiofaros:

CX1AA 50.083 MHz

CX1AA 144.276 MHz

**Repetidora APRS
IGATE**

144.930 MHz

CONTENIDO:

Principal *

Noticias *

Noticias *

Notas *

Avisos *

Bolsa CX *



BOLETÍN

RADIO CLUB URUGUAYO

Fundado el 23 de Agosto de 1933



AÑO XIV BOLETÍN N° 540 18 DE NOVIEMBRE DE 2017

Parte de este Boletín se irradia a través de CX1AA en la frecuencia de 7130kHz (± QRM), los días sábado en el horario de las 11:30 CX, y se distribuye por correo electrónico los primeros días de la semana entrante.

Si desea recibir nuestro boletín puede solicitarlo a:

cx1aa.rcu@gmail.com

Agradecemos especialmente a todos los oyentes y amigos que nos acompañan. También estimamos la participación de quienes puedan contribuir con sugerencias, artículos para publicar, comentarios, etc.

Los autores son los únicos responsables de sus artículos. Se autoriza la reproducción de artículos siempre que se mantengan inalterados, y para ser utilizados con fines educativos o informativos únicamente.

El Radio Club Uruguayo se encuentra abierto los días martes y jueves en el horario de 16:00 a 20:00 horas, en donde se realizan reuniones generales y de encuentro entre colegas y amigos.

La Comisión Directiva sesiona los días martes.

Periódicamente también se dan charlas programadas sobre temas específicos de interés para los radioaficionados.

Lo esperamos, ésta es su casa.

Si quieres ser participe de la historia del **Radio Club Uruguayo**, te invitamos a ser socio.

Inscripciones online. <http://www.cx1aa.org/solicitud.html>

Te esperamos.

Simón Bolívar 1195 – Tel-Fax: 598 2708 7879
11000 Montevideo – Uruguay
BUREAU CX INTERNACIONAL
Casilla Correo 37
Estación Oficial
CX1AA
Grid Locator GF15WC
e-mail: cx1aa.rcu@gmail.com
Web: www.cx1aa.org



La Cuota Social vigente del RCU es de 210 pesos por mes.

Los servicios brindados a sus asociados, así como los eventos y activaciones que se organizan sólo son posibles gracias al pago de las cuotas sociales por parte de sus socios.

Quienes estando al día en el pago de sus cuotas sociales abonen un año entero por adelantado pagarán sólo once meses.

Ud. puede abonar su cuota social de las siguientes formas:

Personalmente en la Sede Simón Bolívar 1195 los martes y jueves de 16 a 20Hs

redpagos

Por RED PAGOS a Radio Club Uruguayo, COLECTIVO N° 38554

BANCO REPUBLICA

Por deposito bancario BROU cuenta en pesos CAJA DE AHORROS 198 0357638

NOTICIAS

Concurso AM

Durante dos horas tuvimos el sábado 18 el Concurso de Amplitud Modulada del Radio Club Uruguayo. Todos nuestros equipos, por más modernos que sean, tienen el modo Amplitud Modulada.

Quienes tienen transmisores puros de AM salen por supuesto con modulaciones de superior calidad. Ambos tipos de equipo se usaron en esta ocasión con gran éxito: Concurrencia record, excelentes operadores, entusiasmo y también tristezas cuando las condiciones de propagación no permitían los qsos.

Para quienes preguntaron sobre la elección de este horario les decimos que mucho hemos pensado sobre que horario tener para que los países de la zona puedan contactarse. Ya a las 15:30 desaparecen las frecuencias útiles por encima de 7.200 Kiloherztz, al ser ocupadas por las broadcastings asiáticas. Con los 6 kilohertz de ancho de banda de AM de cada operador, chocamos entre nosotros en esos menos de 100 Kiloherztz que nos quedan.

Más tarde de las 16:00 locales se llena la banda de 7.100 a 7.200 de DX en SSB y continúa abierta hasta las 09:00 de la mañana siguiente.

Los comunicados a distancias de 1.000 a 2.000 kilómetros se hacen casi imposibles y lo lamentamos.

Este concurso es el único sobreviviente en este modo en toda América, de Norte a Sur y quizás en el Mundo! De nosotros depende de que siga existiendo en el futuro.

Radar Marciano usa dipolo de 40 metros



El venerable dipolo de HF ha encontrado un nuevo hogar y propósito en el espacio. El radar avanzado para el sondeo subsuperficial e ionosférico (MARSIS) de Marte utiliza un dipolo simple de 40 metros como antena para su radar de sonido subsuperficial.

La sonda de baja frecuencia de dos canales funciona entre 1,3 y 5,5 MHz para sondeos subsuperficiales y entre 100 kHz y 5,5 MHz para sondeos ionosféricos. Es el primer radar de sonido de alta frecuencia que opera desde altitudes orbitales desde la sonda lunar Apollo 17 en 1972. Ha estado funcionando con éxito desde agosto de 2005.

La sonda ha obtenido respuestas desde varios kilómetros debajo de la superficie de Marte.



Algo interesante le sucedió unas noches atrás, nos cuenta NK7Z:

Tuvimos un corte de energía, y tuve mi equipo de emergencia listo al instante, así que pude encender toda la estación. Se me dio la oportunidad de ver mis niveles de interferencia externa, al tener sin energía a las casas en varias cuerdas alrededor.

Mis niveles básicos de RFI en 40 metros fueron de alrededor de S4 a S5, durante el corte de energía.

Una vez que volvió la energía, la interferencia aumentó solo una unidad S, lo que hizo que mi nivel de base RFI fuera de S5 a S6.

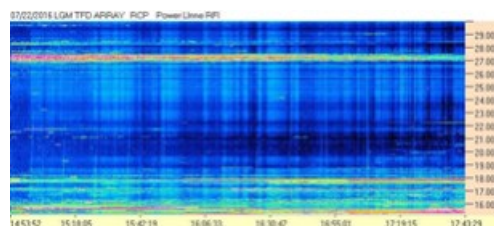
Dado que hace cinco años el nivel base de RFI en mi casa estaba en el orden de 20 sobre S9 debido a varios sistemas de lámparas de cultivo cercanas, finalmente tuve la oportunidad de ver cuán efectivos han sido cinco años de caza de RFI golpeando puertas.

Sé cómo obtener otra reducción de la unidad S: hay un nuevo sistema de iluminación para cultivos a varias cuerdas de casa que causa aproximadamente una unidad de aumento S en todos los ámbitos. Parece que se muda, así que esperaré un poco...



Ver en la pantalla todas las señales en amplios sectores de las bandas de RF, ayuda muchísimo en estas búsquedas para solucionar interferencias.

Para quien no arme un receptor visual, hay numerosas soluciones comerciales SDR de poco precio.





La Liga Colombiana de Radioaficionados (LCRA),

Sociedad Miembro de IARU, con el apoyo de su socio estratégico Liga Radio Bogotá (LRB), desea notificar a la comunidad amateur internacional que como consecuencia de una petición a las autoridades colombianas de comunicaciones, los radioaficionados colombianos han recibido nuevas asignaciones para el Servicio de Radioaficionados en las bandas de 2200, 630 y 60 m.

Las nuevas asignaciones son el resultado final de los esfuerzos realizados por la LCRA y la LRB y serán efectivas cuando el Ministerio de Comunicaciones de Colombia otorgue los privilegios antes mencionados por acto administrativo.



Nuevas asignaciones para Colombia

2200 m 135,7 - 137,8
630 m 472 -479 kHz

Canceladores de ruido

Los canceladores de ruido comerciales o armados por nosotros pueden ser de 30 a 50 dB efectivos contra una sola fuente de ruido. Funcionan posicionando una antena de detección que capte más ruido que la señal detectada por la antena normal de la estación y combinará, fuera de fase, con la señal más el ruido de la antena principal. Esto puede ser muy efectivo.

<https://www.youtube.com/watch?v=Xumllo78o7o>

<https://www.youtube.com/watch?v=ggxiypGbxJs>

<https://www.youtube.com/watch?v=AzgmH6Zsohq>



Sin embargo estos canceladores, tienen desventajas. No funcionan contra múltiples fuentes de ruido. Son difíciles de configurar y sintonizar y, al hacer QSY algunas decenas de kHz, se debe volver a ajustar la configuración.

También cambiarán el patrón de recepción de tu antena, por lo que si se está usando una antena direccional, tu antena de "ruido" captará señales de todas las direcciones, lo que tal vez degradará su relación de frente a espalda. Y pondrá un nulo en tu patrón de recepción en la dirección del ruido, por lo que en esa dirección, también captarán menos señales.

Video en inglés de VE6 con uno de estos canceladores: <http://play.fallows.ca/wp/radio/radio-frequency-interference/anc-4-demonstration-adventures-rfi/#more-3129>



NO DEJEMOS ENFRIAR EL SOLDADOR

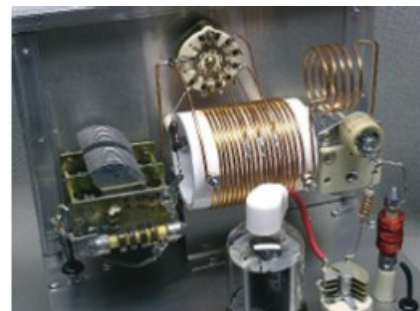
En estos tiempos de propagación escasa y de ruidos ensordecedores en todas las bandas y a cualquier hora, los radioaficionados nos vemos acorralados cada vez más y a diario vemos a algunos amigos que ni ganas de encender sus equipos tienen...A esta realidad somos cada vez menos los que oponemos resistencia y sobrevivimos, soy de los que ante todo me considero radioaficionado y por lo tanto le buscaré alternativas para estar en actividad hasta el último día.



Tengo la suerte de haber comenzado en los gloriosos años 60's cuando era muy difícil acceder a la compra de un equipo comercial de radio y había que recurrir a armarlo o pagarle a alguien que lo armara...como tampoco podía pagar no me quedó otra que aprender y como el mundo es de los audaces allá fui.



Era muy estimulante ver como la mayoría de los colegas se brindaban gustosos a compartir conocimientos y materiales y con eso y una enorme dosis de ganas de aprender llegamos a tener nuestro primer equipo de AM valvular...eran épocas de buena propagación y pocos ruidos...la mayor dificultad eran interferencias de broadcastings que estaban por todos lados sobre todo en 40 metros y radares instalados durante la guerra fría...pero la mayoría de las veces bastaba con un conversor conectado a la radio de la casa cuyo permiso de uso gestionamos durante muchos meses.



Hoy considero que nuestro hobby; como yo lo veo al menos, sin soldador, estaño y un poco de audacia se transforma en algo aburrido a veces y que ante el cúmulo de dificultades que se presentan se transforma en algo parecido a un fósforo...arranca con mucho ímpetu y rápidamente se apaga.

Por suerte han aparecido nuevos modos de comunicación digital que "abren" la propagación pero la emoción de hablar con amigos de nuestro país o de los confines del mundo o contactar en CW...no tiene comparación.

Créanme que ahora más que antes se pueden construir equipos y accesorios de nivel profesional para la estación, antes era complicado conseguir ciertos componentes como cristales, transistores, verniers, diales digitales etc. hoy el mercado es el mundo entero y se consigue todo y a buen precio. Ni que hablar de los kits que hay a la venta y del avance tremendo de la electrónica con las maravillas de arduino, raspberry y software libre...una nueva revolución industrial.





Luego de todo este preámbulo necesario, los invito a que me acompañen a darle este complemento fundamental al hobby... iré compartiendo mis experiencias y mis historias de radio, les presentaré amigos que me ayudaron y ya no están y les ha-

blaré de los actuales gurúes de la radio que son una permanente fuente de inspiración... espero también recibir sus experiencias de forma de aprender juntos ya que esa es la meta...les aseguro que se pueden hacer cosas para la estación y usarlas al más alto nivel.

Tal vez este sea el camino para atraer más jóvenes de espíritu al hobby demostrando que podemos comunicar con equipos armados por nosotros, decirlo con orgullo y estar al nivel de los comerciales.

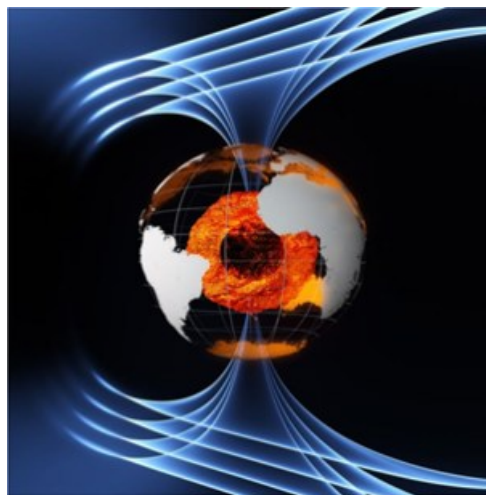


Gustavo CX2AM



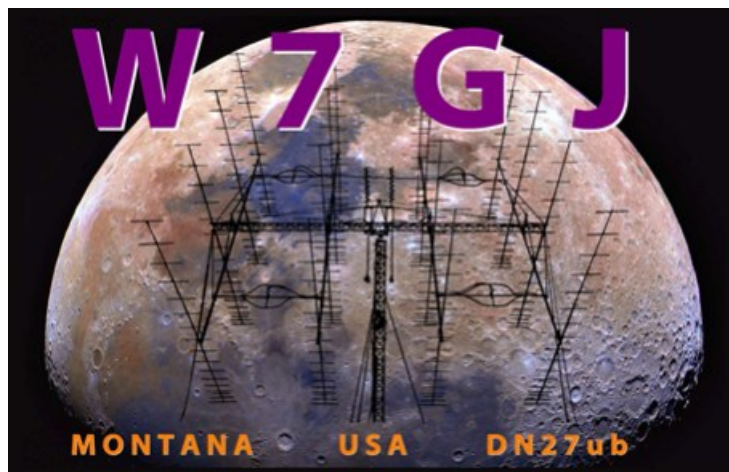
PUNTUACIÓN GEOMAGNÉTICA DE 'IMPULSOS' EN UN MISTERIO SUBTERRANEO: Formulación crítica!!!

El campo magnético de la Tierra puede cambiar repentinamente de maneras inesperadas. Hace unos 3000 años, un haz de flujo magnético brotó de la corteza de nuestro planeta en el Medio Oriente, intensificando el campo magnético local en más del 100% en menos de 30 años, antes de que disminuyera nuevamente. Un "pico" geomagnético similar pudo haber ocurrido en Texas al mismo tiempo. Estos eventos, que se conservan en la magnetización de la escoria de cobre antigua y los cristales ferromagnéticos, sugieren que el núcleo de hierro líquido de la Tierra puede no tener el mismo comportamiento que se pensaba.





De W7GJ



Aquí va una introducción rápida para alguien que quiera probar Rebote Lunar EME en 6 metros o 2 metros. Las fotos de las enormes antenas de operadores de Rebote Lunar hacen que se les tenga demasiado respeto.

He trabajado muchas estaciones con una simple Yagi en 2m y 6m, y lo único seguro es que si no lo intentas, no tendrás éxito.

El primer paso para probar EME en 6m o 2m sería descargar WSJT-X y aprender a usarlo para operar JT65. Una lista de verificación paso a paso para configurar el programa está en <http://www.bigskyspaces.com/w7gj/JT65.pdf>.

Una de las características más populares de WSJT-X es que funcionará con la mayoría de transceptores con plataformas modernas que tienen algún tipo de cable USB para controlar la plataforma mediante una computadora usando CAT (una caja de "interfaz de computadora" no es necesaria en tal caso).

Si no podés elevar tu antena y tenés un QTH silencioso con la posibilidad de una buena ganancia de terreno (terreno llano y despejado hacia el este u oeste), busca a alguien que tenga una antena grande con elevación para poder rastrear la luna y ejecutar un encuentro contigo mientras la luna asciende (o desciende) a través de tu suelo y gana los lóbulos de ganancia de tu antena por debajo de 20 grados de elevación.

Podés ejecutar WSJT-X "modo eco" para verificar si tenés lóbulos de ganancia terrestre y qué elevaciones de luna funcionan mejor para vos, dada la altura de tu antena sobre el suelo y la inclinación del terreno alrededor del sitio de su antena.

Los lóbulos de ganancia de suelo funcionan mejor si no tienes edificios o antenas de HF debajo de tus antenas de VHF para protegerlos de las valiosas reflexiones de ganancia de tierra. Se puede comparar la ganancia de las antenas populares y obtener más información sobre la ganancia en tierra en mi sitio web.

Especialmente en 6m, es importante aumentar tus posibilidades probando Rebote Lunar EME en un día en que las condiciones son las mejores para EME. Los mejores días para 6m EME también se muestran en mi sitio web

<http://www.bigskyspaces.com/w7gj/BestEMEDays.txt>

Además, debes evitar los días en los que hay aurora fuerte o un índice alto de Kp.



Hay una gran cantidad de Expediciones de DX estos meses de Noviembre y Diciembre.

Fundamentalmente es el **CQWW** de fin de noviembre que crea esta acumulación de espléndidos DX. Por ejemplo, algunos de ellos:

2017 Oct18	2017 Nov30	Solomon Is	H44MS [spots]
2017 Nov02	2017 Dec01	Guinea	3XY3D [spots]
2017 Nov04	2017 Nov28	Mauritius	3B8HC [spots]
2017 Nov05	2017 Nov17	Philippines	DU [spots]
2017 Nov06	2017 Nov17	Burundi	9U4M [spots]
2017 Nov06	2017 Nov20	Montserrat	VP2MDL [spots]
2017 Nov07	2017 Dec04	Tanzania	5H3DX [spots]
2017 Nov08	2017 Nov20	Uganda	5X1O [spots]
2017 Nov10	2017 Nov17	Cyprus	5B [spots]
2017 Nov13	2017 Nov20	Canary Is	EA8 [spots]
2017 Nov13	2017 Nov26	Guinea Bissau	J5T [spots]
2017 Nov14	2017 Nov18	Micronesia	V63PSK [spots]
2017 Nov14	2017 Nov26	San Andres & Providencia	5K0T [spots]
2017 Nov14	2017 Nov27	Curacao	PJ2 [spots]
2017 Nov15	2017 Nov20	Vanuatu	YJ0JA [spots]
2017 Nov15	2017 Nov30	Rwanda	9X2AW [spots]
2017 Nov15	2017 Dec31	Togo	5V1JE
2017 Nov16	2017 Nov30	St Barthelemy	TO2SP [spots]





2017 Nov17	2017 Nov30	Vietnam	3W9CW [spots]
2017 Nov18	2017 Nov30	Belize	V34AO
2017 Nov20	2017 Nov29	Ghana	9G5W
2017 Nov21	2017 Nov28	Colombia	5K1B
2017 Nov21	2017 Dec05	Virgin Is	KP2
2017 Nov23	2017 Dec12	Rodrigues I	3B9HA
2017 Nov26	2017 Dec07	French Guiana	FY
2017 Nov29	2017 Dec07	Galapagos	HC8LUT
2017 Nov30	2017 Dec08	St Martin	FS
2017 Dec03	2017 Dec08	Laos	XW4ZW
2017 Dec03	2017 Dec18	Brunei	V85
2017 Dec05	2017 Dec07	Tonga	A31NM
2017 Dec05	2017 Dec12	Cyprus SBA	ZC4MK
2017 Dec15	2017 Dec17	Senegal	6V1A
2017 Dec25	2018 Jan12	Senegal	6W



FT8

El modo FT8 sigue creciendo en nuestras bandas. En las mediciones hechas por varios colegas la masa de qsos en FT8 equivale hoy a las de SSB y CW sumadas.

Entre otras consecuencias, muchísimas estaciones nuevas van a conquistar el diploma DXCC! ... y otros muchos diplomas.



OPERATIVO RADIAL VHF "CRUZANDO EL CHARCO" Edición Noviembre de 2017

ANÍMESE QUE SE PUEDE!!!

APROVECHE LA MEJOR PROPAGACIÓN DE LA MAÑANA TEMPRANO

Estamos en la temporada de VHF. Anítese que se puede! DX a 200 KM o más sin repetidoras. A preparar sus antenas y equipos. Logre la mayor cantidad de grillas y KM cubiertos todo en un mismo día! Entre en QSO con estaciones en los países limítrofes.

Anuncie su operación por el foro en Yahoo "VHF-DX-SUR"
o por el grupo de Whatsapp "VHFSUR"

El 27 de Noviembre de 2017 (último Domingo de mes impar) tendrá lugar este operativo radial en VHF. En la edición anterior (Septiembre 2017) hubo interesantes contactos de 460 KM en 144 MHz y de 1100 KM en 50 MHz. Los invitamos a ver más detalles y el log en: http://lu4aao.org/actividades_pasadas_2017.htm#cruzando_sep2017



Fecha: Domingo 27 de Noviembre de 2017 (se mantiene el 4º Domingo de cada mes impar) Horario: 10 a 23 hs UTC.
Siguiete edición: Domingo 28 de enero de 2018.

Frecuencias/modos para JT65A:

Horas UTC pares: 144.176 JT65A (Estaciones LU llaman minuto par, CX y PY llaman impar)

Horas UTC impares: 50.650 JT65A (Estaciones LU llaman minuto par, CX y PY llaman impar)

Balizas / Beacons:

En momentos que no pueda estar frente a su estación es bienvenido que deje funcionando una baliza en JT65A+CW, con su señal distintiva y Grid Locator de 6 caracteres, entre 1 y 2 KHz de OFV por encima de la frecuencia anunciada para que se pueda decodificar tanto por PC como sin ella.

Modalidades de coordinación

Grupo Yahoo

<https://espanol.groups.yahoo.com/neo/groups/vhf-dx-sur/info>

seguir las instrucciones para suscribirse

Grupo Whatsapp

Enviar email a [cx8at\(arroba\)vera.com.uy](mailto:cx8at(arroba)vera.com.uy) con nombre, distintiva y número de celular tanto como se marcaría desde el exterior.





Gorros CX1AA!!
Puedes solicitarlos en la sede del R.C.U., los gorros con el distintivo CX1AA

¿QUE DESEA HACER?

¿QUIERE COMPRAR? ¿QUIERE VENDER? ¿QUIERE PERMUTAR?

BOLSA CX

Cartelera de uso gratuito para quienes deseen publicar sus avisos de compras, ventas o permutas de equipos de radio o accesorios. El Boletín publica estos avisos pero bajo ninguna circunstancia podrá aceptar responsabilidades relacionadas con la compra o venta de un producto. Por favor, una vez realizado su negocio avísenos a los efectos de retirar su aviso. Muchas gracias y buena suerte le deseamos desde ya.

Nota: Los avisos con 3 meses de antigüedad serán retirados automáticamente.

VENDO (02) MFJ 969 - U\$S 300, KENWOOD TS 50 - U\$S 500 . JUAN 098 844 278 .

VENDO (01) Tranceiver Icom IC-725 - USD 250. Fuente 20A con Ventilador - USD 120. Handy Yaesu VX-7R, cuatro bandas c/6m - USD 300.

Sintonizador MFJ-969, HF+6m, SIN uso - USD 130. LUIS D'ANDREA CX1CP 092858858

VENDO (01) 1)Tranceiver Icom IC-735 Banda Corrida Sintonizador de Antena Icom IC-AT100 Parlante Auxiliar Externo Fuente de Poder IC-PS15 Todo USD 500.

2)Tranceiver Icom IC-735 Banda Corrida Sintonizador de Antena Icom IC-AT100 Phonepatch Yaesu SP-901P Fuente de Poder IC-PS15 Todo USD 500. EDUARDO CX1VY 099694711 27089235

VENDO (01) Yaesu FT-757 GX, fuente FP-757gx y antena tuner FC-757 at todo 800 dólares. Dani 091861101

VENDO (01) KENWOOD 440 AT (TRANSMACHT INCLUIDO) Y FUENTE ORIGINAL. Precisa ajuste, tuvo mínimo uso, hace años no se utiliza, último uso funcionando perfecto, a revisar por comprador. BANDA CORRIDA 0-30 MHZ. IDEAL: EMERGENCY, AMMATEUR, RTTY, PACKETT, VOX, AUTOTUNNER (FUNCIONA RX TX BANDA CORRIDA CON UN TROZO DE CABLE como Antena). 200 W PEP. según manual. >105 dB S/N RATIO. DOUBLE CH RX/TX. ORIGINAL PS 440 AT POWER SUPPLY ¡¡¡ÚNICA!!! U\$S 599, UNICO TX/RX + PS CX2CT selenter@gmail.com

VENDO (12) KENWOOD TS 450 SAT en excelente estado garantido U\$S 900 JUAN - 098 844 278

VENDO (12) Osciloscopio LG-5020 doble trazo 20Mhz, U\$350 mas info <http://www.testequipmentdepot.com/ezdigital/os5020.htm> CONSOLA PARA AZIMUT Y ELEVACIÓN PARA SEGUIMIENTO DE SATELITES COMPATIBLE CON TODOS LOS ROTORES Y SOFTWARE DE SEGUIMIENTO. U\$S 250 AMPLIFICADOR 1KW PARA 432MHZ , 2 LAMPARAS EIMAC 8930, 2 RELAY DE POTENCIA DE RF, COMPLETO Y AJUSTADO, NO INCLUYE FUENTE. U\$S 500. RICARDO CX2SC - CX2SC.BASE@GMAIL.COM

VENDO (12) Teclado Yaesu FH-2 nuevo sin uso. Sirve para los modelos FT-991, FT-891, FT-1000MP, FT-2000, FTDX-1200, FT-950, FTDX-3000 y FTDX-5000, FT-DX9000. Muy util para concursos y para controlar varias funciones del equipo. - U\$S 90 Carlos CX5CBA cx5cba@gmail.com

VENDO (12) IMPRESORA BROTHER DCP 165C que solo funciona como SCANNER DE MESA \$700 GUSTAVO 096 118 054 CX3AAR@GMAIL.COM

VENDO (11) ANTENA OPTIBEAM OB11-3 - 11 elementos full - 10,15 y 20mts - U\$S 1300 Puede probar. Hay que bajarla. Eduardo CX9BP 094 414 495 .

VENDO (11) Vendo antena para movil marca HUSTLER, americana, para 6m, 10/11m y 40m. Se incluye mástil MO-2 (1/4 onda para 6m) y resonadores RM-11S y RM-40, base C-32. Se le pueden agregar resonadores para todas las bandas. U\$S 100. Teclado Yaesu FH-2 nuevo sin uso. Sirve para los modelos FT-991, FT-891, FT-1000MP, FT-2000, FTDX-1200, FT-950, FTDX-3000 y FTDX-5000, FT-DX9000. Muy util para concursos y para controlar varias funciones del equipo. - U\$S 90. Carlos CX5CBA cx5cba@gmail.com





VENDO (10) Antena direccional Mosley (USA) monobanda para 20 Mts. de tres elementos USD 550.
Antena direccional ELECTRIL , 3 elementos para 20, 15 y 10 Mts. USD 400. NELSON CX8DCM cx8dcm@hotmail.com

VENDO (10) Unidad de control de micrófonos (4 en total) para dos transceivers, marca MFJ modelo MFJ-1263 en excelente estado con manual de uso y un cable de micrófono modelo MFJ-5397. U\$S 90.-Tato CX1DDO Tel 099 126 745

ROTOR WALMAR PESADO COMPLETO igual a nuevo garantia 1 año, incluye 15 mts de cable U\$S 800. Fernando Sarasola CX3AY 099984005 cx3ay@vera.com.uy .

QSL's para todos !!

Esta QSL que ofrece el RCU a sus socios. Quienes no tengan qsl's propias en este momento pueden tranquilamente confirmar sus back-logs con esta tarjeta.
Ya vamos en la tercera edición ...



Su distintivo aqui

IS CONFIRMING QOUR QSO QYOUR SWL REPORT

Confirming 2-Way QSOs With

DD-MM-YYYY	UTC	Mode	Band	RST

Thanks for the QSO(s) 73 QPSE QSL Q TNX



Gorros CX1AA!!
Puedes solicitarlos en la sede del R.C.U., los gorros con el distintivo CX1AA

www.aerobox.com.uy




AEROBOX le permite comprar en cualquier tienda del mundo y recibir sus paquetes en Uruguay de una manera fácil, cómoda y rápida.
Somos especialistas en despachos de artículos para RADIOAFICIONADOS !!

Obtenga nuestra exclusiva app desde la AppStore o Play Store y con AEROBOX podrá tener su propio Personal Shopper.

También le ofrecemos la posibilidad de gestionar sus paquetes, prealertar sus compras, pagar sus envíos en forma anticipada, etc., fácilmente desde su celular.

Contáctese al 2622 6662 que con gusto lo asistiremos con las dudas que se presenten al momento de comprar.

Todo esto y más servicios pensados para usted!

Estacion oficial CX1AA
email: cx1aa.rcu@gmail.com
www.cx1aa.org

Boletín del Radio Club Uruguayo



UNITE A LA FAMILIA DEL RCU

Si quieres ser participe de la historia del Radio Club Uruguayo, te invitamos a ser socio.

Inscripciones online. <http://www.cx1aa.org/solicitud.html>



Te esperamos!

SEGUINOS EN REDES SOCIALES

Facebook: "Radio Club Uruguayo"

<https://www.facebook.com/cx1aa>

Twitter: @rcu_cx1aa

Google+: google.com/+CX1AAorgRCU

Youtube: https://www.youtube.com/channel/UCnr67MZ3QHvFf5ow_qfOP6Q



ESTIMADO COLEGA, EL BOLETIN CX... ESTA ABIERTO A SUGERENCIAS, COMENTARIOS, OPINIONES Y COLABORACIONES DE INTERES PARA LOS RADIOAFICIONADOS CON SU COLABORACION NO SOLO ESTA AYUDANDO AL CLUB, SI NO QUE CONTRIBUYE CON TODA LA RADIOAFICION CX.