

**EDICION
ELECTRONICA**

Repetidoras:

Sede CX1AXX

146.760 -600

432.900 +5000

(Sub tono 82.5 Hz)

Cerro CX2AXX

147.240 +600

432.700 +5000

(Sub tono 82.5 Hz)

Echolink

Nodo 424791 CX1AA-
R Asociado a repeti-
dora sede CX1AXX

Radio Faro

CX1AA 50.083Mhz

Repetidora Digital

APRS-I GATE

144.930

CONTENIDO:

Principal *

Institucional *

Avisos *

Noticias *

Actividad DX *

Bolsa CX *



BOLETIN

RADIO CLUB URUGUAYO

Fundado el 23 de Agosto de 1933



AÑO XII BOLETIN N° 483 4 DE JUNIO DE 2016

Parte de este Boletín se irradia a través de CX1AA en la frecuencia de 7130kHz (± QRM), los días sábado en el horario de las 11:30 CX, y se distribuye por correo electrónico los primeros días de la semana entrante.

Si desea recibir nuestro boletín puede solicitarlo a : rcu.secretaria@gmail.com

Agradecemos especialmente a todos los oyentes y amigos que nos acompañan. También estimamos la participación de quienes puedan contribuir con sugerencias, artículos para publicar, comentarios, etc.

Los autores son los únicos responsables de sus artículos. Se autoriza la reproducción de artículos siempre que se mantengan inalterados, y para ser utilizados con fines educativos o informativos únicamente.

El Radio Club Uruguayo se encuentra abierto los días martes y jueves en el horario de 16:00 a 20:00 horas, en donde se realizan reuniones generales y de encuentro entre colegas y amigos. La Comisión Directiva sesiona los días martes.

Periódicamente también se dan charlas programadas sobre temas específicos de interés para los radioaficionados.

Lo esperamos, ésta es su casa.

Simón Bolívar 1195 – Tel-Fax: 598 2708 7879
11000 Montevideo – Uruguay
BUREAU CX INTERNACIONAL
Casilla Correo 37
Estación Oficial
CX1AA
Grid Locator GF15WC
e-mail: rcu.secretaria@gmail.com
Web: www.cx1aa.org

Institucional



La Cuota Social vigente del RCU es de 190 pesos por mes. Quienes estando al día en el pago de sus cuotas sociales abonen un año entero por adelantado pagarán sólo once meses.

Aprovechamos para recordar la importancia de mantener al día el pago de las cuotas sociales. Los servicios que les brinda el Radio Club Uruguay a sus asociados, así como los eventos y activaciones que se organizan sólo son posibles gracias al pago de las cuotas sociales por parte de sus socios.

Ud. puede abonar su cuota social de las siguientes formas
 Personalmente en nuestra sede Simón Bolívar 1195 martes y jueves de 16 a 20Hs



Por deposito bancario BROU cuenta en pesos
 CAJA DE AHORROS 198 0357638



Mediante la red de cobranza RED PAGOS a
 Radio Club Uruguay, COLECTIVO N° 38554



Si Ud. desea colaborar con la institución puede hacerlo también en la cuenta de RED PAGOS

Los socios del interior del país recibirán el Bureau de QSL trimestralmente con correo pago por el RCU.



QRZ.COM

Actualice los datos de su estación en la página www.qrz.com a través del Radio Club Uruguay. Este servicio es totalmente gratuito, esta disponible para todos los colegas CX que así lo requieran.

Únicamente necesitamos nos envíe un e-mail a cx1aa.rcu@gmail.com o un fax al 2708 7879 con los datos que desee que figuren y una copia escaneada o fotocopia de su licencia vigente.

Ahora qrz.com le ayuda en español <http://www.qrz.com/i/espanol.html> y <http://forums.qrz.com/>



BIBLIOTECA

Se encuentra a disposición de los socios del RCU el Handbook de ARRL y Antenna Handbook 2015, recientemente incorporado a nuestra biblioteca, como así también están disponibles varias revistas internacionales actuales.



Informamos a los amigos radioaficionados del país que no están afiliados al RCU, que tenemos una gran cantidad de tarjetas QSL, las cuales han llegado via bureau.

A los interesados por dichas QSL, le agradecemos se comuniquen a la brevedad con la Secretaria del Club al 27087879 o al mail rcu.secretaria@gmail.com.

Cabe destacar que cada trimestre comenzando en enero las QSL que no tengan interesados el Radio Club Uruguay dispondrá de ellas.
 Comisión Directiva.



PRIMER CONCURSO DE VHF

El primer Concurso de VHF del año 2016 del RCU se realizará el próximo sábado 11 de junio de 20 a 21 horas CX.

Todos quienes posean estaciones de banda de Dos Metros, 144 MHz, en Frecuencia Modulada en Uruguay están invitados a participar.

Las Reglas de este concurso y las Bases Generales pueden descargarse desde el sitio del Radio Club Uruguayo:

<http://www.cx1aa.org/archivos/vhf2012.pdf>

http://www.cx1aa.org/archivos/Bases_Generales.pdf

Las reglas premian comunicados a distancia. Cuanta más distancia se cubra en el qso, más puntaje.

Capital e Interior, todos contra todos.

El que haya ahora un beacon en la banda de 2 metros en 144,276 Megahertz ayuda especialmente a los aficionados del Interior del país que posean antenas direccionales, para encontrar la posición de las estaciones de la capital.



Gorros CX1AA!!
Puedes solicitarlos en la sede del R.C.U., los gorros con el distintivo CX1AA

BEACON DE 2 METROS EN EL AIRE

La primera baliza de la banda de 2 metros en Uruguay en la frecuencia 144,276 MHz ha sido reportada por varias estaciones del Interior y de la República Argentina. A buena distancia de Montevideo tienen ventaja las estaciones que usen antenas horizontales con ganancia.

La frecuencia está en el sector de la banda reservado al trabajo de DX y Radiofaros por la Internacional de Radioaficionados de las Américas, IARU Región 2. Desde ahora se pueden estudiar las condiciones de propagación en el país y la zona apuntando antenas hacia Montevideo, tratando de escuchar esta señal que se mantiene día y noche activa.

Con respecto a cubrir grandes distancias en Dos Metros: desde Uruguay se comunica a menudo con estaciones del Norte de Sudamérica y el Caribe aprovechando condiciones transequatoriales.

En Sudamérica hay solo una baliza activa, PY2BFD, aparte de CX1AA en la banda de 2 metros.

Esta banda de 2 metros permite comunicados directos a distancias de cientos y a veces miles de kilómetros de distancia utilizando antenas con ganancia. Los ejemplos que figuran por Internet y en la literatura de radio del trabajo de DX en esta banda son muchísimos, pero no de Sudamérica. En nuestro continente el grado de ambición en conseguir qsos a distancia en esta banda y en las bandas de UHF es bajo ... hasta que nos interesemos en ellas como se lo hace en el Hemisferio Norte en donde hay más aficionados activos en VHF y UHF que en HF.

El mero hecho de que las antenas de V y U sean tan chicas y se puedan instalar en cualquier lugar les da gran ventaja a estas bandas sobre las bandas de HF.

¿Cuántos colegas viviendo en ciudades pueden instalar hoy antenas para 80 y 160 metros?



SUPER ANTENA PARA 144 MHZ



En la edición de abril 2016 de la revista The Canadian Amateur Magazine salió el artículo:

"An Ultra-Light Yagi for Transatlantic and Other Extreme DX" de VE1FA, republicada hoy en QST de mayo 2016.

Esta antena de 43 elementos hecha sobre dos cuerdas de Kevlar oficiando de "boom" de 30 metros de largo, fue ideada y construida por VE1FA y su equipo de aficionados de la Costa Este de Canadá para intentar cruzar el Océano Atlántico y comunicar con Europa en la banda de 2 metros por medios naturales de propagación.

Los intentos se hicieron con la colaboración de los más destacados aficionados especializados en frecuencias de VHF de ambos lados del Atlántico durante el verano de 2014.

A las 13:41 UTC del 6 de julio de 2014 las señales de VC1T fueron escuchadas y grabadas por G4SWX en Suffolk, Inglaterra sobre una distancia de 3.840 kilómetros.

Nunca antes se había logrado cubrir estas distancias en el Atlántico Norte. QSO no hubo y posteriormente se buscó encontrar la explicación de porqué vías se pudo hacer llegar esas señales a Europa. Las condx de propagación eran buenas en ese momento pues el MUF llegó a 70 MHz pero no alcanzaba con saberlo para explicar el evento.

Joe Taylor, K1JT, estudió cuidadosamente la data proporcionada por las computadoras de VC1T y G4SWX, además de información de satélites a la hora de la recepción y encontró variaciones Doppler de la señal que solo se podían explicar por rebote de las señales sobre la Cápsula Espacial Tripulada ISS que en ese mismo momento se encontraba a 422 kilómetros de altura a medio camino entre Canadá e Inglaterra. A la velocidad de más de 27.000 kilómetros por hora de la ISS el rebote fue breve.

El MUF no se mantuvo en 70 MHz más que minutos y no se volvió a repetir en todo el verano de 2014, por lo que los intentos diarios de VC1T hasta el 11 de julio, no volvieron a tener éxito. Quedó pues registrado el evento como la primera vez que se efectuaba recepción de señales en 144 Megahertz a tal distancia sin utilizar Rebote Lunar, pero sí ayudado por rebote en la carcasa de la ISS.

La antena de 43 elementos usada por VC1T en un lugar inhóspito con grandes vientos pesa 730 gramos en su totalidad, incluidas las cuerdas Kevlar. La potencia usada fue de 750 watts. Veremos quienes toman el desafío de superar estos intentos.

Las medidas de esta antena para EZNEC se encuentran en el siguiente link:

<http://www.arri.org/files/file/Antenna%20Book%20Supplemental%20Files/23rd%20Edition/Pouch%2043-ele%20Yagi%20Element%20Description.txt>





SATELITE ARGENTINO EN ORBITA

Un nuevo satélite argentino con transpondedor fue lanzado desde China hace una semana.

El satélite argentino ÑuSat-1 lleva un transpondedor lineal de V y U LUSEX más un radiofaro en 436 MHz. Su hermano, ÑuSat-2, lleva radiofaro en 437 MHz. LUSEX es un proyecto de AMSAT-LU que informa que ambos satélites están enviando fuertes señales de telemetría en 70 centímetros. La activación del transpondedor de radio aficionado se dará a conocer en los distintos sitios de AMSAT.

El transpondedor, con un ancho de banda de 30 kHz y transmisión con 250 miliWatts, tendrá una banda de paso de enlace ascendente (en SSB y CW) de 435,935 a 435,965 MHz, y una banda de paso de enlace descendente de 145.965 a 145.935 MHz. La telemetría en CW se transmitirá en 145,900 Megahertz.

La telemetría del faro NuSAT-1 en GFSK está en 436.445 MHz, y la telemetría del faro ÑuSAT-2 en GFSK está en 437.445 MHz.

Quienes escuchen a estos satélites, reporten señales y comentarios en <http://www.lusex.org.ar/>

Quienes quieran recibir el anuncio de arranque del transpondedor via email entren en el sitio <http://www.amsat.org/mailman/listinfo/amsat-bb> y escriban su dirección.



WIFI EN 60 GHZ

Las transmisiones de WIFI en 2.4 Gigahertz saturan muchos lugares de población densa y ya se predice que va a suceder lo mismo en 5 Gigahertz. La nueva frontera de operación de WIFI va a ser en 60 Gigahertz y se llama WIFIq. Ya comenzó a distribuirse.

http://www.eetimes.com/author.asp?section_id=36&doc_id=1329486

NUEVAS LAMPARAS DE BAJO CONSUMO

Si quieres ser parte de la historia del Radio Club Uruguayo, te invitamos a ser socio.

Inscripciones online. <http://www.cx1aa.org/solicitud.html>

Te esperamos.



Desde que se restringió la venta de bombillas incandescentes tradicionales, los propietarios se han quejado de las deficiencias de las bombitas suplentes de bajo consumo.

El haz blanco clínico de LEDs y el frustrante de retardo de tiempo de la iluminación ha dejado a muchos anhelando el cálido resplandor brillante de las bombillas de filamento tradicionales.

Pero ahora los científicos creen que han llegado con una solución que podría darle un respiro a las bombillas incandescentes.

Los investigadores del MIT han demostrado que al rodear el filamento con una estructura de cristal especial, el vidrio puede rebotar la energía que normalmente se pierde en calor, al tiempo que permite pasar la luz.

Se refieren a la técnica como "reciclaje de la luz", porque la energía que normalmente se escapa en el aire se redirige al filamento donde se puede crear una nueva luz.

"Se recicla la energía que de otro modo se perdería"

Por lo general, las bombillas tradicionales son sólo un cinco por ciento eficientes, con un 95 por ciento de la energía que se pierde en la atmósfera. En comparación los LED o bombillas fluorescentes manejan alrededor del 14 por ciento de eficiencia. Sin embargo, los científicos creen que la nueva bombilla podría alcanzar niveles de eficiencia del 40 por ciento.

Y muestra los colores de manera mucho más natural que las bombillas de bajo consumo modernas. Las bombillas incandescentes tradicionales tienen una calificación de "índice de rendimiento de color" de 100, porque coinciden con el color de los objetos vistos a la luz natural. Sin embargo, incluso las mejores bombillas LED no pasan del índice 80.

Una característica importante pues, es que este dispositivo logra representación casi ideal de colores.

Esta es precisamente la razón por la que las luces incandescentes se mantuvieron como dominantes durante tanto tiempo: su luz cálida se ha mantenido preferencialmente a la monótona luz fluorescente durante décadas.

Thomas Edison patentó la primera bombilla incandescente comercialmente viable hace más de 130 años, para que solo "la gente rara prendiera velas de sebo"

Su acción consiste en el calentamiento de un alambre de tungsteno fino a temperaturas de alrededor de 2.700 grados centígrados. Ese hilo caliente emite lo que se conoce como radiación de cuerpo negro, un muy amplio espectro de luz que proporciona un aspecto cálido y una representación fiel de todos los colores en una escena.

Sin embargo la mayor parte de la energía se pierde en forma de calor por lo que muchos países ya han eliminado la tecnología ineficiente. El gobierno del Reino Unido anunció en 2007 que las bombillas incandescentes se eliminarían gradualmente en 2011, sin embargo muchos fabricantes las siguen vendiendo, utilizando un resquicio legal que dice que se pueden poner en edificios industriales.

Que las lámparas LED son económicas no hay duda.

Pero si las nuevas lámparas llegan consumir tan poca energía como las LED van a pasar a dominar el mercado nuevamente, mejorando además la visión de nuestros ojos al darnos los colores naturales.

La investigación fue publicada en la revista Nature Nanotechnology.

Si quieres ser participe de la historia del Radio Club Uruguayo, te invitamos a ser socio.

Inscripciones online. <http://www.cx1aa.org/solicitud.html>

Te esperamos.

CONCURSO DE 80 METROS DEL RCA

Concurso Nacional Argentino de 3,5 Megahertz

El Radio Club Argentino invita a los radioaficionados y Radioclubes argentinos, uruguayos y de otros países limítrofes a participar en su concurso de 80 metros SSB.

Se realizará el sábado 11 de Junio de 19:30 a 20:30 LUT en el segmento comprendido entre 3.550 y 3.700 kHz.

La actividad es intensa por lo que la habilidad en obtener comunicados interesantes se pone a prueba. Quienes no tengan estación propia pueden concurrir a operar desde sus radioclubes.

Las bases del concurso de 80 metros están en:

<https://www.lu4aa.org/bases-concurso-80m-2016.pdf>

MOVILIDAD URBANA EN MONTEVIDEO

Tenemos en Montevideo ahora el Centro de Gestión de Movilidad, el que seguramente se va a repetir en todas las ciudades del Interior a su tiempo.

Esto significa mucha radio, en un gigantesco haz de señales recorriendo la ciudad.

Damos un pequeño detalle de que se trata:

Se trata de la puesta en marcha de diversos Sistemas Inteligentes de Transporte aplicados a la administración, gestión y control del tránsito y del transporte de la ciudad de Montevideo, que actúan en tiempo real.

Se han instalado:

170 cruces semaforizados centralizados

165 cámaras para conteo vehicular

51 cámaras para monitoreo de Tránsito

15 equipos de fiscalización electrónica (velocidad y luz roja)

4 paneles de mensajería variable

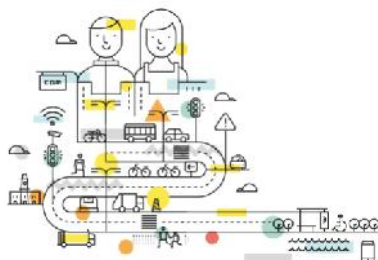
y 34 sensores inalámbricos para conteo

Dispositivos que están todo el tiempo comunicando por Radio entre sí y con las Centrales de Control.

Lean ustedes la información de la página:

<http://www.montevideo.gub.uy/centro-de-gestion-de-movilidad>

Recuerden este concepto: CENTRO DE GESTIÓN DE MOVILIDAD pues va a influenciar fuertemente a todos quienes se trasladan en vehículos en la ciudad, mejorando el tráfico y disminuyendo el número de accidentes y bloqueos del tráfico automotor.



UNITE A LA FAMILIA DEL RCU

Si quieres ser participe de la historia del Radio Club Uruguayo, te invitamos a ser socio.

Inscripciones online. <http://www.cx1aa.org/solicitud.html>



Te esperamos!

SEGUINOS EN REDES SOCIALES

Facebook: "Radio Club Uruguayo"
<https://www.facebook.com/cx1aa>

Twitter: [@rcu_cx1aa](https://twitter.com/rcu_cx1aa)

Google+: google.com/+CX1AAorgRCU

Youtube: https://www.youtube.com/channel/UCnr67MZ3QHvFf5ow_qfOP6Q



QSL's para todos !!

Ésta QSL que ofrece el RCU a sus socios. Quienes no tengan qsl's propias en este momento pueden tranquilamente confirmar sus back-logs con esta tarjeta.

Ya vamos en la tercera edición ...



Su distintivo aqui

IS CONFIRMING OUR QSO YOUR SWL REPORT

Confirming 2-Way QSOs With

DD-MM-YYYY	UTC	Mode	Band	RST

Thanks for the QSO(s). 73

PSE QSL TNX





FELICIDAD PARA TODOS

¿QUE DESEA HACER?
¿QUIERE COMPRAR? ¿QUIERE VENDER? ¿QUIERE PERMUTAR?

BOLSA CX

Cartelera de uso gratuito para quienes deseen publicar sus avisos de compras, ventas o permutas de equipos de radio o accesorios. El Boletín publica estos avisos pero bajo ninguna circunstancia podrá aceptar responsabilidades relacionadas con la compra o venta de un producto. Por favor, una vez realizado su negocio avísenos a los efectos de retirar su aviso. Muchas gracias y buena suerte le deseamos desde ya.

Nota: Los avisos con 3 meses de antigüedad serán retirados automáticamente.



Compre Online en www.smartel.com.uy - 26180328

Antenas - Conectores - Coaxial - Fuente de Poder - Amplificadores - Instrumentos - Micrófonos - Parlantes

VENDO (5) CONSOLA PARA AZIMUT Y ELEVACION PARA SEGUIMIENTO DE SATELITES COMPATIBLE CON TODOS LOS ROTORES Y SOFTWARE DE SEGUIMIENTO. U\$S 250
SINTONIZADOR DE ANTENA LDG AT1000-PRO AUTOMATICO, SOPORTA HASTA 1KW, 2 ENTRADAS DE ANTENAS. U\$S 650.
SINTONIZADOR MFJ-986 CON ROLLER, SOPORTA HASTA 3KW, 2 ANTENAS COAXIAL, 1 HILO LARGO O LINEA ABIERTA. U\$S 550.
AMPLIFICADOR 1KW PARA 432MHZ, 2 LAMPARAS EIMAC 8930, 2 RELAY DE POTENCIA DE RF, COMPLETO Y AJUSTADO, NO INCLUYE FUENTE. U\$S 500.
AMPLIFICADOR DE RF HEATHKIT SB-230 INMACULADO, 100% FUNCIONAL, DE 80M A 10M. EL MAS BUSCADO PARA CONVERTIR A 50MHZ, NO REQUIERE TURBINA, MUY LIVIANO Y SUPER SILENCIOSO. U\$S 950.
TODA LA INFORMACION Y FOTOS SE PUEDEN VER EN: [HTTP://WWW.POWERSYSTEMS.COM.UY/CX2SC/VENTAS/ALBUM/INDEX.HTML](http://WWW.POWERSYSTEMS.COM.UY/CX2SC/VENTAS/ALBUM/INDEX.HTML)
POR CONSULTAS CX2SC.BASE@GMAIL.COM
RICARDO CX2SC

VENDO (5) AMPLIFICADOR LINEAL PARA 11-10 MTS, 10W IN, 80-100W OUT CON PREAMPLIFICADOR DE RECEPCION INCORPORADO 13,8V 20A. DE CONSTRUCCION MUY ROBUSTA. U\$S 140
FUENTE DE PODER DALCO 13.8V Y 12A CON TRANSFORMADOR (2 X 2N3055) U\$S 80
TANSEPTOR ICOM IC-730, MUY BUEN ESTADO CON MICROFONO ORIGINAL DE PALMA. U\$S 340.
AMPLIFICADOR LINEAL (IND. ARGENTINA) PARA 50 MHZ. IN 5-10W, OUTPUT 60-80W SE ACTIVA POR RF. PERFECTO FUNCIONAMIENTO, DISIPADOR DE COBRE! U\$S 140.
AMPLIFICADOR LINEAL PARA 432MH, IN 5-10W, OUTPUT 60-80W. ACT.POR RF. U\$S 150.
TATO CX1DDO@GMAIL.COM - CEL. 099 126 745
VENDO (4) YAESU FT-1000MP CON MICROFONO DE PALMA Y OTRO MD100 Y ANTENA HAY GAIN TH6. U\$S 1800.
MARIO CX1FE TEL. 098663368 - 45507217
VENDO (4) CONTROL REMOTO COAX SWITCH HD 1481 PARA 4 ANTENAS MARCA HEATHKIT. MUY BUEN ESTADO, POCO USO, CON MANUAL. NO LLEVA CABLE, SE ALIMENTA CON EL CABLE COAXIL. U\$S 90
RUBEN TEL 099631942





@rcu_cx1aa

VENDO (4) AMPLIFICADOR LINEAL MARCA AMERITRON MODELO ALS1300, EN IMPECABLE ESTADO, DE 160 A 10 MTS. INCLUYE LA INTERFASE ARI-500 PARA QUE LOS CAMBIOS DE BANDA SE HAGAN EN FORMA AUTOMÁTICA A MEDIDA QUE SE CAMBIA DE BANDA EN EL EQUIPO. NO NECESITA AJUSTE, SE CAMBIA DE BANDA EN EL EQUIPO Y YA ESTÁS TRANSMITIENDO CON 1200 WATTS SIN NECESIDAD DE HACER NINGÛN AJUSTE!! - US\$ 3100

JORGE CX6VM - 099 801517
CX6VM.JORGE@GMAIL.COM

VENDO (4) MICROFONO AZDEN DINAMICO AMPLIFICADO MODELO DX31 U\$S 70.
RUBEN TEL. 099631942

VENDO (2) TORRE 18 METROS (3 TRAMOS DE 6 METROS), DE 28 CENTIMETROS DE LADO. FABRICACION BARBOZA HERMANOS. GALVANIZADA EN CALIENTE Y PINTADA REGLAMENTARIAMENTE. HIERROS VERTICALES DE 16 MILIMETROS Y ZIG ZAG DE 10 MILIMETROS, CON NUEVE RIENDAS DE FILISTRAN, CON ROTOR HAM 4 Y SUS RESPECTIVOS CABLES DE BAJADA Y CONSOLA. COMPLETA PARA INSTALAR. INCLUYE ANTENA PALOMBO ARGENTINA DE 3 ELEMENTOS PARA 14, 20 Y 28 MHZ. U\$S 2600. AMPLIFICADOR HEATHKIT SB 220 DE 1 KW DE SALIDA, COMO NUEVO. INCLUYE 2 VALVULAS NUEVAS EXTRAS 3 500Z DE REPUESTO. U\$S 1750.

AMPLIFICADOR COLLINS 30L1 EN MUY BUEN ESTADO. INCLUYE 4 VALVULAS NUEVAS EXTRAS 811 A DE REPUESTO. U\$S 900.

KENWOOD TS 2000 COMO NUEVO A TODA PRUEBA, EN CAJA ORIGINAL. U\$S 1600.
(continúa)

YAESU FT 102 SALIDA VALVULAR, IMPECABLE ESTADO. INCLUYE DOS VALVULAS NUEVAS EXTRAS 6146 DE REPUESTO. U\$S 1000.

RAFAEL (CX6AR) 098910419
RAFAELAGOG@GMAIL.COM

COMPRO (1) 2 DISIPADORES EXACTAMENTE IGUALES DE AL MENOS 18CM X 11CM X 2.5CM O SIMILAR.

ALBERTO, CX8AT. 099168863
CX8AT@VERA.COM.UY

VENDO (1) FILTRO DSP (AUDIO) W9GR DSP III EN PERFECTO ESTADO U\$S 230

AMPLIFICADOR MOTOROLA CLASE C 144MHZ, 2.5W IN 50+W OUT U\$S 75

AMPLIFICADOR PACIFIC CREST 70CM, 2W IN 32W OUT U\$S 70

KENWOOD LF-30A LOW PASS FILTER (NUEVO) U\$S 90

TODO JUNTO POR US\$ 420

ALBERTO, CX8AT. 099168863
CX8AT@VERA.COM.UY

VENDO (12) SINTONIZADOR ANTENA-HF ROCKWELL COLLINS 1805-1

ROBERTO CX4BL TEL. 2312 8784

VENDO (12) KENWOOD TS 430-S CON MICROFONO MC-35S. U\$S 430

ANIBAL CX1CAN@VERA.COM.UY

www.aerobox.com.uy

AEROBOX le permite comprar en cualquier tienda del mundo y recibir sus paquetes en Uruguay de una manera fácil, cómoda y rápida.
Somos especialistas en despachos de artículos para RADIOAFICIONADOS !!

Obtenga nuestra exclusiva app desde la AppStore o Play Store y con AEROBOX podrá tener su propio Personal Shopper.

También le ofrecemos la posibilidad de gestionar sus paquetes, prealertar sus compras, pagar sus envíos en forma anticipada, etc., fácilmente desde su celular.

Contáctese al 2622 6662 que con gusto lo asistiremos con las dudas que se presenten al momento de comprar.

Todo esto y más servicios pensados para usted!

ESTIMADO COLEGA, EL BOLETIN CX... ESTA ABIERTO A SUGERENCIAS, COMENTARIOS, OPINIONES Y COLABORACIONES DE INTERES PARA LOS RADIOAFICIONADOS CON SU COLABORACION NO SOLO ESTA AYUDANDO AL CLUB, SI NO QUE CONTRIBUYE CON TODA LA RADIOAFICION CX.

