

EDICION
ELECTRONICA



BOLETIN

RADIO CLUB URUGUAYO

Fundado el 23 de Agosto de 1933



Repetidoras:

Sede CX1AXX

146.760 -600

432.900 +5000

(Sub tono 82.5 Hz)

Cerro CX2AXX

147.240 +600

432.700 +5000

(Sub tono 82.5 Hz)

Echolink

Nodo 424791 CX1AA-
R Asociado a repeti-
dora sede CX1AXX

Radio Faro

CX1AA 50.083Mhz

Repetidora Digital

APRS-I GATE

144.930

CONTENIDO:

Principal *

Institucional *

Avisos *

Noticias *

Actividad DX *

Bolsa CX *

*

AÑO XII BOLETIN N° 480 14 DE MAYO DE 2016

Parte de este Boletín se irradia a través de CX1AA en la frecuencia de 7130kHz (± QRM), los días sábado en el horario de las 11:30 CX, y se distribuye por correo electrónico los primeros días de la semana entrante.

Si desea recibir nuestro boletín puede solicitarlo a :
rcu.secretaria@gmail.com

Agradecemos especialmente a todos los oyentes y amigos que nos acompañan. También estimamos la participación de quienes puedan contribuir con sugerencias, artículos para publicar, comentarios, etc.

Los autores son los únicos responsables de sus artículos. Se autoriza la reproducción de artículos siempre que se mantengan inalterados, y para ser utilizados con fines educativos o informativos únicamente.

El Radio Club Uruguayo se encuentra abierto los días martes y jueves en el horario de 16:00 a 20:00 horas, en donde se realizan reuniones generales y de encuentro entre colegas y amigos. La Comisión Directiva sesiona los días martes.

Periódicamente también se dan charlas programadas sobre temas específicos de interés para los radioaficionados.

Lo esperamos, ésta es su casa.

Simón Bolívar 1195 – Tel-Fax: 598 2 708 7879
11000 Montevideo – Uruguay
BUREAU CX INTERNACIONAL
Casilla Correo 37
Estación Oficial
CX1AA
Grid Locator GF15WC
e-mail: rcu.secretaria@gmail.com
Web: www.cx1aa.org

Institucional



La Cuota Social vigente del RCU es de 190 pesos por mes. Quienes estando al día en el pago de sus cuotas sociales abonen un año entero por adelantado pagarán sólo once meses.

Aprovechamos para recordar la importancia de mantener al día el pago de las cuotas sociales. Los servicios que les brinda el Radio Club Uruguay a sus asociados, así como los eventos y activaciones que se organizan sólo son posibles gracias al pago de las cuotas sociales por parte de sus socios.

Ud. puede abonar su cuota social de las siguientes formas
 Personalmente en nuestra sede Simón Bolívar 1195 martes y jueves de 16 a 20Hs



Por deposito bancario BROU cuenta en pesos
 CAJA DE AHORROS 198 0357638



Mediante la red de cobranza RED PAGOS a
 Radio Club Uruguay, COLECTIVO N° 38554



Si Ud. desea colaborar con la institución puede hacerlo también en la cuenta de RED PAGOS

Los socios del interior del país recibirán el Bureau de QSL trimestralmente con correo pago por el RCU.



QRZ.COM

Actualice los datos de su estación en la página www.qrz.com a través del Radio Club Uruguay. Este servicio es totalmente gratuito, esta disponible para todos los colegas CX que así lo requieran.

Únicamente necesitamos nos envíe un e-mail a cx1aa.rcu@gmail.com o un fax al 2708 7879 con los datos que desee que figuren y una copia escaneada o fotocopia de su licencia vigente.

Ahora qrz.com le ayuda en español <http://www.qrz.com/i/espanol.html> y <http://forums.qrz.com/>



BIBLIOTECA

Se encuentra a disposición de los socios del RCU el Handbook de ARRL y Antenna Handbook 2015, recientemente incorporado a nuestra biblioteca, como así también están disponibles varias revistas internacionales actuales.



Informamos a los amigos radioaficionados del país que no están afiliados al RCU, que tenemos una gran cantidad de tarjetas QSL, las cuales han llegado via bureau.

A los interesados por dichas QSL, le agradecemos se comuniquen a la brevedad con la Secretaria del Club al 27087879 o al mail rcu.secretaria@gmail.com.

Cabe destacar que cada trimestre comenzando en enero las QSL que no tengan interesados el Radio Club Uruguay dispondrá de ellas.
 Comisión Directiva.



SATELITE ARGENTINO

AMSAT Argentina ha comunicado el lanzamiento del próximo satélite argentino para radio aficionados.

El LUSEX.1 será orbitado el próximo 30 de Mayo con un vector CZ-4B desde el cosmódromo de Taiyuan en China y forma parte del satélite argentino ÑUSAT-1. En una órbita sol-sincrónica a 500Km. de 97.5 grados.

Transponder:

Uplink: 435.935 - 435.965 MHz. LSB

Downlink: 145.965 - 145.935 MHz USB, 250mW

Beacon: 145.900 CW, TELETRIA, 70mW.

Más información en: <http://lusex.org.ar>

UN CONSEJO

Cuando uno hace cambios en la estación: nueva fuente de poder, nueva etapa amplificadora de RF y sobretodo nuevo micrófono, conviene ajustar el audio de la estación para no salir mal.

Aparte de los controles del aparato propio, es importante probar con otras estaciones que critiquen al audio de uno.

En comunicados a cortas distancias, el uso de procesadores de audio hace correr peligro a la calidad de audio.

Revisar las soldaduras de micrófono y conectores es siempre una buena medida a tomar.

RADIOAFICIONADO DEL AÑO

Joe Taylor, K1JT ha sido nombrado radioaficionado del año en la Convención de Dayton.

Ganó el premio Nobel de Física en 1993 por el descubrimiento del primer pulsar orbital. Que llevó a observaciones que establecieron la existencia de ondas gravitacionales.

Joe tomó su licencia de radioaficionado en 1954 como KN2ITP.

Desde que se jubiló ha desarrollado y mejorado protocolos digitales para la recepción de señales débiles de radioaficionados con varios programas.

Entre otros JT65 y WSPR. Ambos muy usados en Uruguay y en todo el mundo.



Gorros CX1AA!!
Puedes solicitarlos en la sede del R.C.U., los gorros con el distintivo CX1AA





¿QUÉ ES LA RADIOAFICIÓN?

Hay muchos lugares en busca de una respuesta a esta pregunta. Uno puede comenzar con los reglamentos internacionales de radio, donde hay definiciones de los servicios de radioaficionados y sus servicios satelitales. En los Estados Unidos, uno puede abrir las regulaciones de la FCC y encontrar las mismas definiciones junto con las docenas de detalladas páginas de que hacer y no hacer.

Pero para aquellos de nosotros que nos llamamos con orgullo radioaficionados, la respuesta es mucho más personal y menos aburrida. Es parte de lo que somos, cómo nos relacionamos unos con otros, y lo que hemos contribuido o contribuiremos durante nuestro tiempo en el planeta. Cómo responder a la pregunta bien puede cambiar con el tiempo, a medida que exploramos nuevas ramas de nuestra vocación en constante expansión.

Ciertamente, comenzamos adquiriendo una licencia - pero eso fue sólo el principio. Una licencia de radioaficionado es como un billete de entrada a un museo de la ciencia; una vez dentro, le toca a uno que ver de la exhibición y cuánto tiempo emplear con la absorción de cada tema. Estudiar para la licencia y no hacer nada con ella es como saltar las exhibiciones y dirigirse directamente a la tienda de regalos a la salida.

La Radio Amateur es el mejor museo de telecomunicaciones interactivo, manejable por nosotros, un recurso mundial sin paredes. A través de sus tornos virtuales han pasado generaciones de personas que pueden parecer bastante normales en el exterior, pero cuyas motivaciones interiores - curiosidad sobre cómo funciona la radio, a menudo junto con un deseo de aplicar los conocimientos técnicos adquiridos al servicio de la comunidad, los separa del resto. Cada uno de nosotros describiría la Radioafición de manera un poco diferente, dependiendo de nuestros propios intereses y experiencias hasta el presente y en lo que esperamos para explorar en el futuro.

En resumen, la Radioafición es una comunidad global que ofrece un marco para el aprendizaje permanente, el servicio público y el logro personal.

Cuánto nos propusimos llevar a cabo dentro de ese marco es una decisión personal que debe ser influenciada por nuestras otras obligaciones.

Si se hace bien, la Radio nos enriquecerá la vida en proporción a lo que somos capaces de poner en ella.

K1ZZ David Sumner, Presidente Ejecutivo saliente de la ARRL, en parte de su último editorial de QST, Mayo 2016.





BANDAS DE DX

¿Qué se puede hacer en nuestras bandas de 144 y 432 MHz?
Observaciones desde Montevideo. Por Ralf CX5BL

(1) TEP hacia Venezuela y/o Puerto Rico. En los últimos días hubo unas aperturas estupendas hacia Venezuela, la mayoría en FM(!).
frecuencias: USB 144.300; FM 146.520, también 144.250 y 146.580;
en UHF la frecuencia establecida es 432.100 USB, pero muy rara veces se da.
Hora: entre las 21.00 y 22.00 hora local, es recomendable monitorear 50.110 USB, muchas estaciones están allí y se concretan las pruebas en 144 y/o 432 MHz

Repetidoras como indicadores de propagación:

Ojo: las repes Aragua y Artigas están en la misma frecuencia, pero TEP se reconoce enseguida por su "flutter" muy destacado.

Ya que TEP es un modo inonosférico, la polarización no importa. Hice pruebas en ambas polarizaciones y no hubo diferencias.

(2) Tropoducting. Depende mucho de las condiciones meteorológicas. Más frecuente aparece entre las 6.00 y 8.00 de la mañana y entre las 21.00 y 24.00, todas hora local CX. La mayoría sale en FM y polarización vertical. De mañana muchas veces da hacia el noreste (PY3=Río Grande do Sul). frecuencias 146.520 FM (mayormente LU) y 146.550 (interior CX y PY3), ambas polarización vertical;
144.300 USB y 432.350 USB en polarización horizontal, en 432.350 sobre las 21.00/21.30 hora local muchas veces está gente de La Plata y Buenos Aires.
144.076 JT65A y JT65B, actividad casi nula.

Indicadores en Internet

Hepburn: http://www.dxinfocentre.com/tropo_sam.html

APRS <http://aprs.mountainlake.k12.mn.us/> - funciona bien en LU, hacia el oeste; ojo: aparentemente no hay APRS en el interior CX ni en PY3

(3) Troposcatter por inhomogeneidades atmosféricas en ausencia de Tropoducting. Da hasta aprox 200 kilómetros. Señales bajas y con fading lento y profundo, mayormente en 144.300 y 432.350 USB, polarización horizontal. Lo hora más probable es aproximadamente 21.00...23.00 CX hacia Buenos Aires.

73 de Ralf, CX5BL



RUIDO EN FUENTES CONMUTADAS

Si quieres ser participe de la historia del Radio Club Uruguayo, te invitamos a ser socio.

Inscripciones online. <http://www.cx1aa.org/solicitud.html>

Te esperamos.

No hay tal cosa como una fuente switchheada libre de ruido, sino aparatos no-afectados por ella. Las fuentes de alimentación conmutadas más tranquilas tienden a ser de grado médico. Nadie quiere que la RFI afecte a equipos de soporte vital (es por eso que no se permite el uso de teléfonos celulares en locales médicos).

Las fuentes conmutadas emiten pulsos de corriente de la línea de corriente alterna rectificadas a frecuencias de unos pocos kHz hasta 1 de MHz. Mientras que esta frecuencia de conmutación fundamental y sus armónicos impares en su mayoría pueden ser parte del problema, el problema real es el tiempo de recuperación inversa de los diodos y el tiempo de almacenamiento de los transistores de conmutación. Estos tiempos pueden ser desde unos pocos microsegundos hasta los 100 nanosegundos o menos. El recíproco de estos tiempos de recuperación es la base de las frecuencias y los armónicos que producen. Los diseñadores de fuentes de alimentación siempre son presionados para obtener frecuencias de funcionamiento más altas y tiempos de recuperación más rápidos con el fin de reducir el tamaño físico y mejorar la eficiencia. Basta con pensar en la última generación de unidades de alimentación USB 3.0 y lo pequeñas que son para la cantidad de energía que producen.



Los pulsos de alta frecuencia producidos por los diseños de transistores bipolares pueden fácilmente tener un contenido de Fourier en el rango de 150 kHz a 30 MHz. Los conmutadores de tipo MOSFET normalmente pueden producir frecuencias adicionales de 10 MHz hasta un máximo de más de 300 MHz. En el extremo inferior de frecuencias las emisiones tienden a ser estrechas, en las emisiones de bandas altas se produce ruido de banda ancha, casi siempre. Las emisiones de prueba estándar en estos días se dan en un rango de unos 10 kHz a 3 GHz y, a veces superiores.

Así que la conclusión es encontrar una fuente de alimentación con un perfil de ruido que trabaje en su aplicación

En este sitio se muestra la teoría básica de uno de los métodos efectivos de disminuir interferencia creada por, por ejemplo, fuentes de poder switchheadas.

<http://www.hpl.hp.com/hpjournal/97aug/aug97a13.pdf>

VENTANAS DE DX

Si quieres ser participe de la historia del Radio Club Uruguayo, te invitamos a ser socio.

Inscripciones online. <http://www.cx1aa.org/solicitud.html>

Te esperamos.



El Plan de Bandas de IARU es un pacto de caballeros aceptado universalmente, al cual se adhiere 99% de los radioaficionados.

Este Plan de Bandas enlista un par de ventanas de DX formales, en las cuales se ha acordado darle prioridad a los trabajos de larga distancia (contactos de DX).

Ventanas de DX en las bandas HF

Actualmente hay tres ventanas de este tipo en

IARU R1 (Europa, África y el Medio Oriente):

35000- 3510 kHz (CW), 3775-3800 kHz (SSB) y 14190-14200 kHz (SSB).

En IARU R2 (Norte y Sur América) contamos 7 ventanas: 1.830-1.840 kHz (CW), 1.840-1.850 kHz (SSB), 3.500-3.510 kHz (CW), 3.775-3.800 kHz (SSB), 7.000-7.025 kHz (CW), 7.175-7.200 kHz (SSB) and 14.000-14.025 kHz (CW).

Las ventanas de DX en 80m: al mediodía estas frecuencias pueden ser usadas para tráfico local, ya que no hay propagación de larga distancia a esa hora. Pero debemos estar conscientes de que incluso poco después del mediodía, los contactos locales en la ventana de DX de esa banda pueden causar problemas a las estaciones que están de 1000 a 2000 km en la dirección del terminator (terminator en inglés; la línea que separa el hemisferio oscuro del iluminado).

Ejemplo: 13:00 UTC en Bélgica a mediados del invierno. Son 3 horas antes de la puesta de sol. A esa hora es imposible trabajar DX desde Bélgica. Pero nuestras señales se pueden escuchar con muy buena fuerza en Escandinavia, a sólo 1000 o 2000 km, donde la puesta de sol es varias horas más temprano. Aunque no escuchemos estaciones de DX a esa hora, muy bien podríamos causar QRM a otras estaciones que están mucho más cerca de la puesta de sol.

Conclusión: manténgase alejado de estas ventanas en todo momento, a menos que esté procurando trabajar DX.

Cuando las Expediciones están activas, estas estaciones tienen la total prioridad en el uso de las ventanas de DX de 20m anteriormente mencionadas. En esas circunstancias, todas las demás estaciones deben dejar libres esas frecuencias y hacerlo con el verdadero espíritu del pacto de caballeros de IARU.

La ventana de expedición de 20m fue creada en 2005 como resultado de continuos problemas causados por una estación IT9.

Además de estas ventanas formales, hay una cantidad de ventanas de DX de facto: - En SSB: 28490-28500, 21290-21300, 18145, 14190-14200, 7045 y 1845 kHz.

-

En CW: los primeros 5 kHz de cada banda y también: 28020-28025, 24895, 21020-21025, 18075, 14020-14030 y 1830-1835 kHz. -

En RTTY: ± 28080, ± 21080 y ± 14080 kHz.

Evite hacer contactos locales en esas ventanas. Estos son rangos de frecuencia donde puede buscar interesantes estaciones de DX

Más información sobre como operar las bandas y los modos en el documento de IARU "Ética y Procedimientos para el Radioaficionado"

<http://www.hamradio-operating-ethics.org/files/6-ETHICS-OPERATING-SPANISH-URE-ed3-jul2010.pdf>

DX EN EL CQWPX

Algunos de los DX a trabajar en el CQWPX de CW los días 27 y 28 de mayo.
De NG3K.

Call	DXCC	Class	QSL	Source	Notes
4T4T	<u>Peru</u>	SOAB HP	OA4DX	OA4DX	By OA4DX
8P1W	<u>Barbados</u>	SOAB LP	KU9C	8P6ET	By 8P6ET
A31MM	<u>Tonga</u>	SOAB LP	<u>LotW</u>	JA6WFM	By JA6WFM; QSL also OK via EA5GL
CR2X	<u>Azores</u>	SOAB HP	OH2BH	OH6KZP	By OH6KZP; special focus on the 160m W/V/E and 15m JA paths
E2X	<u>Thailand</u>	M/S	<u>LotW</u>	E20GMY	By E20GMY E20HHK E20MDN E20QVD E21IZC E27EK HS0ZGC HS4DDQ HS6MYW HS6NDK HS6RMY HS8KVH; QSL also OK via E20GMY
FM/DL7VOG	<u>Martinique</u>		Club Log	MM0NDX	By DL7VOG
HI3TT	<u>Dominican Republic</u>	M/S	<u>LotW</u>	WP3A	By WP3A HI3Y HI3CC NP4Z HI3TT; low power; La Loma Del Toro Contest Club
LY4A	<u>Lithuania</u>	M/2	<u>LotW</u>	LY4A	By N6GQ SM0DRD YL1ZF HB9DHG LY4A LY2CO LY2BKT LY2TS LY2TS LY3I LY2BDZ
MJ5Z	<u>Jersey</u>	SOAB LP	<u>LotW</u>	M0CFW	By M0CFW; QRV before and after using M10CFW
NP2P	<u>Virgin Is</u>	SOAB	<u>LotW</u>	N2TTA	By N2TTA
P44W	<u>Aruba</u>	SOAB LP	<u>LotW</u>	W2GD	By W2GD; some WARC and 160 before; direct QSLs go to N2MM, Bureau cards no longer accepted (since 12/31/2013)
SW9AA	<u>Crete</u>	SOAB	LZ1PM	LZ3FN	By LZ3FN
TO972M	<u>Martinique</u>	SOAB HP	Club Log	FM5BH	By FM5BH
WP2Z	<u>Virgin Is</u>	SOAB	KU9C	K9VV	By K9VV
XR0YS	<u>Easter I</u>		<u>LotW</u>	4L5A	By K5WE; QRV May 25-Jun 8; HF; CW RTTY; QSL also OK via K5WE and Club Log



Si quieres ser participe de la historia del Radio Club Uruguayo, te invitamos a ser socio.

Inscripciones online. <http://www.cx1aa.org/solicitud.html>

Te esperamos.

LA PRIMERA RED SOCIAL

Si quieres ser participe de la historia del Radio Club Uruguayo, te invitamos a ser socio.

Inscripciones online. <http://www.cx1aa.org/solicitud.html>

Te esperamos.



Mucho antes que Twitter y Facebook, las comunidades de radioaficionados compartieron sus vidas virtuales.

AL CUMPLIR los 60 años, Alv Våge recibió la notificación de que el Gobierno de Noruega lo jubilaba de su trabajo de farero y supo que tenía un problema. Su regreso a la ciudad no hizo más que confirmarlo. El piso en el que se instaló no reunía las condiciones necesarias para colocar una antena de radioaficionado y el trato directo con la gente, luego de tantos años de soledad, le resultaba un tanto violento. Así fue que se presentó voluntario para que le asignaran un faro – cualquier faro– en un sitio que estuviera lo suficientemente aislado sin siquiera aspirar a percibir un sueldo a cambio. Lo único que quería era regresar a la tranquilidad de su confinamiento para poder seguir en contacto con las únicas personas que habían constituido su verdadera familia: sus amigos de la radio.

La de Alv Våge es una de las muchas historias que el realizador –y radioaficionado– Allan Batievsky, <https://www.qrz.com/db/EA3HSQ> incluirá en el documental Hello Perfect Stranger que empieza a rodar estos días en Barcelona, y que lo llevará a viajar por todo el mundo en busca de los testimonios de los integrantes de esta tribu. Muchos años antes de que nadie soñara con algo como Facebook ya existía una comunidad virtual que intercambiaba impresiones de la vida y el mundo a través de la primera red social de la que se tenga noticia.

Nuestra primera misión es la de servir a la comunidad, explica Batievsky. Es por eso que nos permiten colocar nuestras aparatosas antenas y nos ceden el espectro electromagnético que utilizamos, ya que, cuando todo el resto de las comunicaciones falla, la radio es la única que permanece operativa. A modo de ejemplo cuenta la vez en que logró unir a un padre con su hija durante el terremoto de Nepal en abril de 2015. Un radioaficionado israelí de nombre Ammir Bazak se constituyó en jefe de la operación de emergencia y Batievsky pasó a formar parte del puente que conectaba Norteamérica con Asia. Ocurrió que un ciudadano del Estado de Virginia tenía a su hija en la zona afectada y contactó con Batievsky, quien a su vez contactó con Bazak para intentar averiguar el paradero de la chica. Al cabo de unas horas, Batievsky recibió la información de que la joven se encontraba a salvo en una de las estaciones de la Cruz Roja, que al día siguiente sería evacuada hacia India y que desde ahí estaba previsto que tomara un vuelo de regreso a casa. Los gritos de júbilo que se escucharon del otro lado de la línea cuando Batievsky dio la noticia a la familia constituyen uno de los recuerdos más preciados de su historial como radioaficionado.

El servicio público no es, sin embargo, el principal uso que los radioaficionados dan a sus equipos. La mayor parte del tiempo se lo pasan estableciendo contactos aleatorios con los rincones más ignotos y distantes del planeta. Se trata de una actividad tan absorbente que sus familias deben restringírselas como se le restringen las horas de televisión a un niño. ¿En dónde radica ese poder de atracción tan irresistible? Eso es justamente lo que me propongo -averiguar, dice Batievsky. Por un lado está la cuestión técnica, el afán de llegar lo más lejos posible utilizando la menor potencia, pero creo que lo técnico es en el fondo una excusa. Probablemente se trate de algo mucho más simple: el -placer indescriptible de dirigirte a un desconocido para decirle: "Hola, perfecto extraño, aquí estoy, cuéntame tu vida".

Extraído de "El País semanal" Montevideo

LIBRO...

Libro: Multimedia de alta velocidad para Radioaficionados
Como construir una red de alta velocidad para radioaficionados en Microondas

El uso de los equipos fuera de la plataforma comercial y el desarrollo de su propio software, grupos de radioaficionados han creado redes digitales de radio amateur inalámbricas de alta velocidad con cobertura de área amplia.

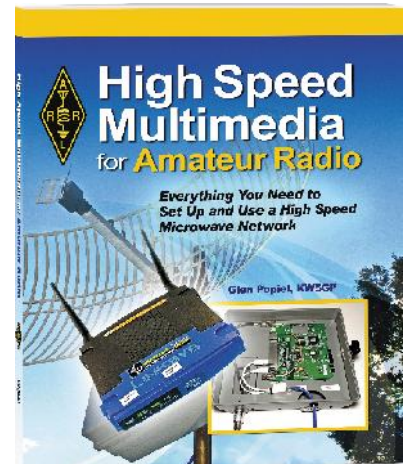
Los posibles usos de estas redes de datos de alta velocidad en la comunidad de Radioaficionados son infinitos. Prácticamente cualquier servicio que funciona en Internet regular puede ser adaptado a una red multimedia de alta velocidad para radioaficionados (HSMM), incluida videoconferencia, mensajería instantánea, voz sobre protocolo de Internet (VoIP), redes de sensores y cámaras, control de estación remota, y muchos otros servicios. Con la capacidad de enviar archivos de vídeo y datos en tiempo real, los aspectos de servicio público y de apoyo en desastre se expanden enormemente.

Este libro presenta una red HSMM, explica los conceptos básicos de cómo funciona, y describe las diversas tecnologías en uso hoy en día. En capítulos posteriores se explica en detalle cómo desplegar su propia red HSMM, junto con diversas aplicaciones para ponerla a trabajar. Instrucciones bien ilustradas paso a paso le guiarán a través del proceso de instalación y configuración de software que se necesita para obtener su red HSMM en marcha y funcionando.

Este libro incluye:

- Introducción a Multimedia de alta velocidad
- Tecnologías de Multimedia de Alta velocidad
- Equipo HSMM de Radioamateurs
- TCP / IP para HSMM
- Aplicación HSMM
- Seguridad y Filtrado
- Copia de seguridad y redundancia
- Implementación de Redes HSMM
- El futuro de la HSMM

Multimedia de alta velocidad para Radioaficionados
ARRL Artículo N° 0529
precio para Miembros de ARRL \$ 24.95
Venta al por menor \$ 27.95.
256 páginas. ISBN: 9 978-62595-052-9



Si quieres ser
particpe de la
historia del Radio
Club Uruguayo,
te invitamos a ser
socio.

Inscripciones
online. [http://
www.cx1aa.org/
solicitud.html](http://www.cx1aa.org/solicitud.html)

Te esperamos.



OJO !

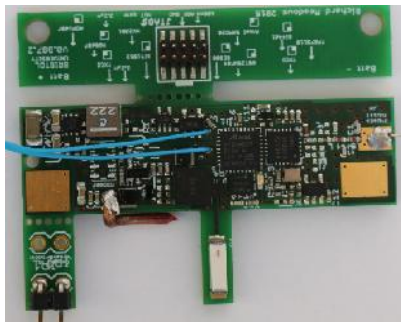
Lo que nos puede pasar en cualquier momento por aquí.

El regulador de Comunicaciones británico Ofcom ha entregado un total de 10 MHz de frecuencias de VHF a Internet de las Cosas, entre ellas las de 70.5 a 71.5 MHz, que anteriormente habían sido abiertas a la experimentación por radioaficionados en el Reino Unido.

En esta última decisión los radioaficionados siguen teniendo un permiso temporal en banda compartida.

MAS GLOBOS !

El 21 de marzo el globo UBSEDS14 de la Universidad de Bristol en Inglaterra, lanzado por sus estudiantes, completó su circunvalación del Hemisferio Norte. Durante su vuelo, a una altura de 11,5 kilómetros, el globo transmitió telemetría con intervalos de 4 minutos utilizando el programa Contestia 16/100 en 434.600 Megahertz USB. Con una potencia de 3 miliwatts, Cada paquete de telemetría fue precedido por 10 segundos de pips de 1 hertzio para el alineamiento manual y un tono RSID para alineamiento automático. Además el globo lleva APRS en 144 Megahertz.



UNITE A LA FAMILIA DEL RCU

Si quieres ser participe de la historia del Radio Club Uruguayo, te invitamos a ser socio.

Inscripciones online. <http://www.cx1aa.org/solicitud.html>



Te esperamos!

SEGUINOS EN REDES SOCIALES

Facebook: "Radio Club Uruguayo"
<https://www.facebook.com/cx1aa>

Twitter: [@rcu_cx1aa](https://twitter.com/rcu_cx1aa)

Google+: google.com/+CX1AAorgRCU

Youtube: https://www.youtube.com/channel/UCnr67MZ3QHvFf5ow_qfOP6Q



QSL's para todos !!

Ésta QSL que ofrece el RCU a sus socios. Quienes no tengan qsl's propias en este momento pueden tranquilamente confirmar sus back-logs con esta tarjeta.
Ya vamos en la tercera edición ...



Su distintivo aqui

IS CONFIRMING OUR QSO YOUR SWL REPORT

Confirming 2-Way QSOs With

DD-MM-YYYY	UTC	Mode	Band	RST

Thanks for the QSO(s). 73

PSE QSL TNX





FELICIDAD PARA TODOS

¿QUE DESEA HACER?
¿QUIERE COMPRAR? ¿QUIERE VENDER? ¿QUIERE PERMUTAR?

BOLSA CX

Cartelera de uso gratuito para quienes deseen publicar sus avisos de compras, ventas o permutas de equipos de radio o accesorios. El Boletín publica estos avisos pero bajo ninguna circunstancia podrá aceptar responsabilidades relacionadas con la compra o venta de un producto. Por favor, una vez realizado su negocio avísenos a los efectos de retirar su aviso. Muchas gracias y buena suerte le deseamos desde ya.

Nota: Los avisos con 3 meses de antigüedad serán retirados automáticamente.



Compre Online en www.smartel.com.uy - 26180328

Antenas - Conectores - Coaxial - Fuente de Poder - Amplificadores - Instrumentos - Micrófonos - Parlantes

VENDO (5) TANSCEPTOR ICOM IC-730, MUY BUEN ESTADO CON MICROFONO ORIGINAL DE PALMA. U\$S 340.
 AMPLIFICADOR LINEAL AMERITRON AL-811, CASI SIN USO PARA 220V Y 12-10 MTS HABILITADO, UN REGALO DE 600W PLENOS: U\$S 900.
 AMPLIFICADOR LINEAL (IND. ARGENTINA) PARA 50 MHZ. IN 5-10W, OUTPUT 60-80W SE ACTIVA POR RF. PERFECTO FUNCIONAMIENTO, DISIPADOR DE COBRE! U\$S 140.
 AMPLIFICADOR LINEAL PARA 144-148MHZ, SSB-FM, MIRAGE 1016, IN 10, OUT 160W CON PRE DE RX, USADO, BUEN ESTADO. U\$S 180.
 AMPLIFICADOR LINEAL PARA 432MH, IN 5-10W, OUTPUT 60-80W, ACT.POR RF. U\$S 150.
 SINTONIZADOR DE ANTENA CON MEDIDOR DE POTENCIA Y SWR, MFJ DE 300W, IMPECABLE ESTADO, SALIDA COAXIAL, BALANCEADA E HILO LARGO. AMPLIA SELECIÓN DE INDUCTANCIA, U\$S 165.
 TATO CX1DDO@GMAIL.COM - CEL. 099 126 745
VENDO (4) YAESU FT-1000MP CON MICROFONO DE PALMA Y OTRO MD100 Y ANTENA HAY GAIN TH6. U\$S 1800.
 MARIO CX1FE TEL. 098663368 - 45507217
VENDO (4) CONTROL REMOTO COAX SWITCH HD 1481 PARA 4 ANTENAS MARCA HEATHKIT.
 MUY BUEN ESTADO, POCO USO, CON MANUAL. NO LLEVA CABLE, SE ALIMENTA CON EL CABLE COAXIL. U\$S 90 - RUBEN TEL 099631942

VENDO (4) AMPLIFICADOR LINEAL MARCA AMERITRON MODELO ALS1300, EN IMPECABLE ESTADO, DE 160 A 10 MTS. INCLUYE LA INTERFASE ARI-500 PARA QUE LOS CAMBIOS DE BANDA SE HAGAN EN FORMA AUTOMÁTICA A MEDIDA QUE SE CAMBIA DE BANDA EN EL EQUIPO. NO NECESITA AJUSTE, SE CAMBIA DE BANDA EN EL EQUIPO Y YA ESTÁS TRANSMITIENDO CON 1200 WATTS SIN NECESIDAD DE HACER NINGÉN AJUSTE!! - U\$S 3100
 JORGE CX6VM - 099 801517
 CX6VM.JORGE@GMAIL.COM
VENDO (4) MICROFONO AZDEN DINAMICO AMPLIFICADO MODELO DX31 U\$S 70.
 RUBEN TEL. 099631942
VENDO (2) TORRE 18 METROS (3 TRAMOS DE 6 METROS), DE 28 CENTIMETROS DE LADO. FABRICACION BARBOZA HERMANOS. GALVANIZADA EN CALIENTE Y PINTADA REGLAMENTARIAMENTE. HIERROS VERTICALES DE 16 MILIMETROS Y ZIG ZAG DE 10 MILIMETROS, CON NUEVE RIENDAS DE FILISTRAN, CON ROTOR HAM 4 Y SUS RESPECTIVOS CABLES DE BAJADA Y CONSOLA. COMPLETA PARA INSTALAR. INCLUYE ANTENA PALOMBO ARGENTINA DE 3 ELEMENTOS PARA 14, 20 Y 28 MHZ. U\$S 2600.
 AMPLIFICADOR HEATHKIT SB 220 DE 1 KW DE SALIDA, COMO NUEVO. INCLUYE 2 VALVULAS (continúa)





@rcu_cx1aa

NUEVAS EXTRAS 3 500Z DE REPUESTO. U\$S 1750.
 AMPLIFICADOR COLLINS 30L1 EN MUY BUEN ESTADO. INCLUYE 4 VALVULAS NUEVAS EXTRAS 811 A DE REPUESTO. U\$S 900.
 KENWOOD TS - 2000 COMO NUEVO A TODA PRUEBA, EN CAJA ORIGINAL. U\$S 1600.
 YAESU FT - 102 SALIDA VALVULAR, IMPECABLE ESTADO. INCLUYE DOS VALVULAS NUEVAS EXTRAS 6146 DE REPUESTO. U\$S 1000.
 RAFAEL (CX6AR) 098910419.
 RAFAELAGOG@GMAIL.COM
VENDO (2) AMPLIFICADOR AMERITRON AL -811 (ES COMO NUEVO, SIN USO, TRES QSO!) DE 600W (TRES VALVULAS 811A) CABLADEADO PARA 220V. Y CON LA MODIFICACION PARA 12-10 MTS (DE ORIGEN, NO ES EL X). VALOR AL PRIMERO U\$S 930
 YAESU, SELECTOR REMOTO PARA ANTENAS FAS-1-AR (MADE IN JAPAN) NUEVO, SIN USO, COMPLETO ,GRAPAS, TORNILLERIA, CABLES DE CONEXION, CONECTOR 4 PINES ,CABLE COAXIAL CON DOS CONECTORES PL259 ORIGINAL DE 25", IMPECABLE! U\$S 100
 FUENTE DE PODER REGULADA CON TRANSFORMADOR, N.A 2212, 13,8V, 25A MÁX. COMO NUEVA. U\$S 120
 FUENTE DE PODER REGULADA CON TRANSFORMADOR MARCA DALCO 13,8V, 12 A, U\$S 55
 IRF 540, IRF 630, , MUR 1660, U 1620, (CONSULTAR). TODOS MARCA IR.
 CX1DDO CEL. 099 126 745
VENDO (2) 3 ANTENAS 1-WALMART 3340DX 3 ELEMENTOS PARA 40M, 20M, 15M Y 10M. 1-CUSHCRAFT A4S 3 ELEMNTOS PARA 20M Y 15M, 4 ELEMENTOS PARA 10M.
 1-CUSHCRAFT A50-3S 3 ELEMENTOS PARA (continúa)

50MHZ. PRECIO POR LAS 3 ANTENAS U\$S500.
 CONSOLA PARA AZIMUT Y ELEVACION PARA SEGUIMIENTO DE SATELITES COMPATIBLE CON TODOS LOS ROTORES Y SOFTWARE DE SEGUIMIENTO. U\$S 250
 SINTONIZADOR DE ANTENA LDG AT1000-PRO AUTOMATICO, SOPORTA HASTA 1KW, 2 ENTRADAS DE ANTENAS. U\$S 650.
 SINTONIZADOR MFJ-986 CON ROLLER, SOPORTA HASTA 3KW, 2 ANTENAS COAXIAL, 1 HILO LARGO O LINEA ABIERTA. U\$S 550.
 MICROFONO CON COMPRESOR DE AUDIO COBRA 62, U\$S 70
 AMPLIFICADOR 1KW PARA 432MHZ , 2 LAMPARAS EIMAC 8930, 2 RELAY DE POTENCIA DE RF, COMPLETO Y AJUSTADO, NO INCLUYE FUENTE. U\$S 500.
 AMPLIFICADOR DE RF HEATHKIT SB-230 INMACULADO, 100% FUNCIONAL, DE 80M A 10M. EL MAS BUSCADO PARA CONVERTIR A 50MHZ, NO REQUIERE TURBINA, MUY LIVIANO Y SUPER SILENCIOSO. U\$S 950.
 TODA LA INFORMACION Y FOTOS SE PUEDEN VER EN: [HTTP://WWW.POWERSYSTEMS.COM.UY/CX2SC/VENTAS/ALBUM/INDEX.HTML](http://www.powersystems.com.uy/CX2SC/VENTAS/ALBUM/INDEX.HTML)
 POR CONSULTAS CX2SC.BASE@GMAIL.COM RICARDO CX2SC
COMPRO (1) 2 DISIPADORES EXACTAMENTE IGUALES DE AL MENOS 18CM X 11CM X 2.5CM O SIMILAR
 ALBERTO, CX8AT. 099168863
 CX8AT@VERA.COM.UY

www.aerobox.com.uy

AEROBOX le permite comprar en cualquier tienda del mundo y recibir sus paquetes en Uruguay de una manera fácil, cómoda y rápida.
 Somos especialistas en despachos de artículos para RADIOAFICIONADOS !!
 Obtenga nuestra exclusiva app desde la AppStore o Play Store y con AEROBOX podrá tener su propio Personal Shopper.
 También le ofrecemos la posibilidad de gestionar sus paquetes, prealertar sus compras, pagar sus envíos en forma anticipada, etc., fácilmente desde su celular.
 Contáctese al 2622 6662 que con gusto lo asistiremos con las dudas que se presenten al momento de comprar.

Todo esto y más servicios pensados para usted!

ESTIMADO COLEGA, EL BOLETIN CX... ESTA ABIERTO A SUGERENCIAS, COMENTARIOS, OPINIONES Y COLABORACIONES DE INTERES PARA LOS RADIO AFICIONADOS CON SU COLABORACION NO SOLO ESTA AYUDANDO AL CLUB, SI NO QUE CONTRIBUYE CON TODA LA RADIO AFICION CX.

