

**EDICION
ELECTRONICA**

Repetidoras:

Sede CX1AXX

146.760 -600

432.900 +5000

(Sub tono 82.5 Hz)

Cerro CX2AXX

147.240 +600

432.700 +5000

(Sub tono 82.5 Hz)

Echolink

Nodo 424791 CX1AA-
R Asociado a repeti-
dora sede CX1AXX

Radio Faro

CX1AA 50.083Mhz

Repetidora Digital

APRS-I GATE

144.930

CONTENIDO:

Principal *

Institucional *

Avisos *

Noticias *

Actividad DX *

Bolsa CX *

*



BOLETIN

RADIO CLUB URUGUAYO

Fundado el 23 de Agosto de 1933



AÑO XI BOLETIN N° 469 26 DE DICIEMBRE DE 2015

Parte de este Boletín se irradia a través de CX1AA en la frecuencia de 7130kHz (± QRM), los días sábado en el horario de las 11:30 CX, y se distribuye por correo electrónico los primeros días de la semana entrante.

Si desea recibir nuestro boletín puede solicitarlo a :
rcu.secretaria@gmail.com

Agradecemos especialmente a todos los oyentes y amigos que nos acompañan. También estimamos la participación de quienes puedan contribuir con sugerencias, artículos para publicar, comentarios, etc.

Los autores son los únicos responsables de sus artículos. Se autoriza la reproducción de artículos siempre que se mantengan inalterados, y para ser utilizados con fines educativos o informativos únicamente.

El Radio Club Uruguayo se encuentra abierto los días martes y jueves en el horario de 16:00 a 20:00 horas, en donde se realizan reuniones generales y de encuentro entre colegas y amigos. La Comisión Directiva sesiona los días martes.

Periódicamente también se dan charlas programadas sobre temas específicos de interés para los radioaficionados.

Lo esperamos, ésta es su casa.

Simón Bolívar 1195 – Tel-Fax: 598 2 708 7879
11000 Montevideo – Uruguay
BUREAU CX INTERNACIONAL
Casilla Correo 37
Estación Oficial
CX1AA
Grid Locator GF15WC
e-mail: rcu.secretaria@gmail.com
Web: www.cx1aa.org

Institucional



La Cuota Social vigente del RCU es de 165 pesos por mes. Quienes estando al día en el pago de sus cuotas sociales abonen un año entero por adelantado pagarán sólo once meses.

Aprovechamos para recordar la importancia de mantener al día el pago de las cuotas sociales. Los servicios que les brinda el Radio Club Uruguay a sus asociados, así como los eventos y activaciones que se organizan sólo son posibles gracias al pago de las cuotas sociales por parte de sus socios.

Ud. puede abonar su cuota social de las siguientes formas
 Personalmente en nuestra sede Simón Bolívar 1195 martes y jueves de 16 a 20Hs



Por deposito bancario BROU cuenta en pesos
 CAJA DE AHORROS 198 0357638



redpagos

Mediante la red de cobranza RED PAGOS a
 Radio Club Uruguay, COLECTIVO N° 38554



Si Ud. desea colaborar con la institución puede hacerlo también en la cuenta de RED PAGOS

Los socios del interior del país recibirán el Bureau de QSL trimestralmente con correo pago por el RCU.



QRZ.COM

Actualice los datos de su estación en la página www.qrz.com a través del Radio Club Uruguay. Este servicio es totalmente gratuito, esta disponible para todos los colegas CX que así lo requieran.

Únicamente necesitamos nos envíe un e-mail a cx1aa.rcu@gmail.com o un fax al 2708 7879 con los datos que desee que figuren y una copia escaneada o fotocopia de su licencia vigente.

Ahora qrz.com le ayuda en español <http://www.qrz.com/i/espanol.html> y <http://forums.qrz.com/>



BIBLIOTECA

Se encuentra a disposición de los socios del RCU el Handbook de ARRL y Antenna Handbook 2015, recientemente incorporado a nuestra biblioteca, como así también están disponibles varias revistas internacionales actuales.



Informamos a los amigos radioaficionados del país que no están afiliados al RCU, que tenemos una gran cantidad de tarjetas QSL, las cuales han llegado via bureau.

A los interesados por dichas QSL, le agradecemos se comuniquen a la brevedad con la Secretaria del Club al 27087879 o al mail rcu.secretaria@gmail.com.

Cabe destacar que cada trimestre comenzando en enero las QSL que no tengan interesados el Radio Club Uruguay dispondrá de ellas.
 Comisión Directiva.



MENSAJE DE LA COMISION DIRECTIVA



Estimados Socios y amigos,

Es nuestro deseo agradecerles por estar presentes otro año mas acompañando el crecimiento del Radio Club Uruguayo.

Es de importancia para la vida del Club contar con el apoyo de sus Socios y amigos, no solo con el aporte de una cuota social, sino también con la simple concurrencia a la sede, asistiendo a las charlas, apoyando las actividades, presentando ideas y educando a los nuevos radio aficionados. Esta es la razón de ser de este Club.

Por lo anterior invitamos a seguir acompañándonos el próximo año 2016, año que trae muchos interesantes desafíos de radio.

Nos reencontraremos luego del receso anual, el día 2 de febrero de 2016 con todas las ganas de seguir trabajando en pro de nuestra querida institución.

Vaya para cada uno de ustedes y sus familias los deseos de felicidad en estas fiestas y éxitos en el próximo año 2016.

Un cálido abrazo.
Comisión Directiva

FELIZ
AÑO NUEVO



ULTIMO BOLETIN DEL AÑO



Queridos seguidores de estos boletines, el que leeremos ahora es el último de este año 2015 que tanto nos dio.

El Radio Club Uruguay agradece a todos sus colaboradores presentes en cada boletín transmitido y a los numerosos escuchas por el constante apoyo.

Los numerosos lectores de CX en Internet quienes habitan en Latino América, EEUU y Europa, de una u otra manera se comunican durante el año con el RCU y colaboran con puntos de vista y comentarios.

El mundo de la Radio, que mostramos en estas cortas páginas, es ancho pero no ajeno, nuestro mundo social de radioaficionados funciona bastante mejor que las Naciones Unidas, que maneja mucho dinero pero también incontables conflictos y guerras cruentas, las que por suerte no están asolando por ahora este continente americano.

Nosotros radioaficionados no tenemos conflictos regionales y mundiales, las ondas de radio siguen siendo libres, más libres y limpias que las páginas de Internet infestadas por el espionaje silencioso. Los acuerdos nuestros, llamados "de caballeros", (como si las damas no supieran mantener la palabra dada), actúan en todos los países del mundo, sin un mandato expreso de ITU, la Unión Internacional de Telecomunicaciones. Mantenemos las frecuencias por modos con gran efectividad. En Emergencias mantenemos limpias las frecuencias centrales del país afectado, trabajo éste de las Emergencias en que brillamos cuando no hay Teléfonos, Internet, Electricidad y Agua en medio del desastre.

Siempre mantenemos todo esto sin apoyos estatales, dependemos solo de las cuotas mensuales de nuestros socios para seguir nuestro trabajo en pro de la radioafición y la experimentación.

El RCU es el representante uruguayo de la Unión Internacional de Radioaficionados IARU. Todo lo que pasa en el planeta con nuestra actividad que la IARU comunica, pasa por nuestras manos para consideración. Allí podemos ver hechos y tendencias que nos ayudan a orientarnos hacia el futuro. Ustedes, lectores atentos de CX, pueden ver regularmente pequeñas informaciones o comentarios, que en caso de querer ampliar ese conocimiento o noticia se lo hace en sitios recomendados por este boletín.

El 2016 va a ser un buen año para la Radio: los nuevos componentes y los nuevos modos de transmisión abren un amplio campo para la experimentación. Uno de esos campos, el de las frecuencias muy cortas, VHF y UHF, ha sido bastante dejado de lado en Uruguay y en la Región. Sabiendo nosotros de cómo se



ULTIMO BOLETIN DEL AÑO (cont.)



usan estas frecuencias en los países del Norte, trataremos de mejorar el uso de nuestros conocimientos y los aparatos, componentes y antenas que ya existen entre nosotros, para animar a ese campo de actividad dormido. Un ejemplo, entre muchos, sirve para ver las posibilidades de comunicación en estas bandas. Se trata del resultado de un solo evento de fin de semana en Europa en la conocida banda de Dos Metros, 144 MHz. Observen ustedes la lista de participantes, la cantidad de qsos por estación y las máximas distancias logradas.

http://www.iaru-r1.org/images/VHF/Contest-2014_IARU-09-EOI.pdf

Esto se logra en UHF y SHF, en las más distintas frecuencias del espectro de Radioaficionados:

http://www.iaru-r1.org/images/VHF/Contest-2014_IARU-10-EOI.pdf, frecuencias que apenas conocemos por aquí.

Así que hay mucho para experimentar y alegrarse, aparte de que HF nos ofrece siempre desafíos a vencer. Ahora que comienza la bajada de condiciones de propagación en las bandas más altas, tendremos que mejorar aún más nuestras antenas en esas frecuencias y gozar de las espléndidas condiciones que nos darán todo el período las bandas bajas de HF.

Gracias a todos por la atención.

Volveremos en febrero luego de las vacaciones veraniegas.



UNITE A LA FAMILIA DEL RCU

Si quieres ser participe de la historia del Radio Club Uruguayo, te invitamos a ser socio.

Inscripciones online. <http://www.cx1aa.org/solicitud.html>



Te esperamos!

SEGUINOS EN REDES SOCIALES

Facebook: "Radio Club Uruguayo"
<https://www.facebook.com/cx1aa>

Twitter: [@rcu_cx1aa](https://twitter.com/rcu_cx1aa)

Google+: google.com/+CX1AAorgRCU



AVANCES DEL GLOBO

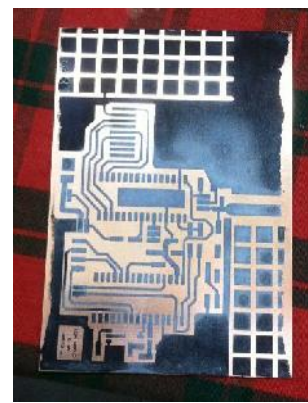
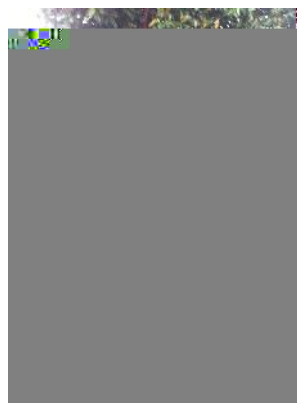
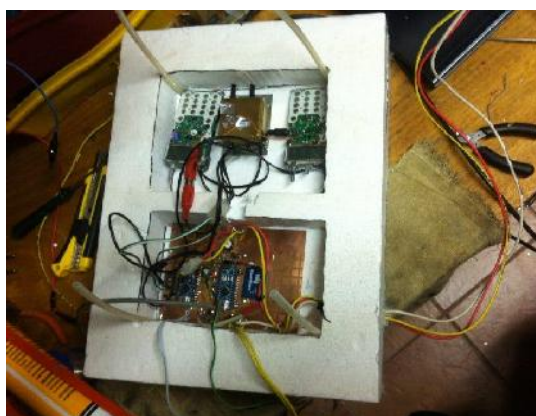
El Globo del RCU se encuentra en su ultima etapa de pruebas afinando detalles de funcionamiento. Para el próximo año definiremos otras etapas tan importantes como su construcción por ejemplo el seguimiento, la recuperación, la capacitación a interesados para la operación entre otros.

Agradecemos a todos los colaboradores que se acercaron a participar de este gran proyecto técnico durante todo el año.

Convocamos a interesados a acercarse al club para obtener más información o escribenos a globo.rcu@gmail.com



Gorros CX1AA!!
Puedes solicitarlos en la sede del R.C.U., los gorros con el distintivo CX1AA



CW... EL MODO MAS UTILIZADO



Todas las encuestas hechas dentro de IARU en sus Tres Zonas dan el mismo resultado hoy, entrando al 2016: la Telegrafía, CW, sigue siendo el modo más usado en la caza del DX y en los concursos. Y téngase en cuenta de que en Asia, donde el número de aficionados crece más, las encuestas no son justas pues son en general en inglés y muchos no las contestan allí.

La misma relación entre los distintos modos de transmisión se da en los resultados de cada DXpedición: es CW que logra la mayoría de los contactos.

Escuchando en las bandas es notorio el crecimiento asiático en CW. En un día o noche cualquiera, un llamado desde el Rio de la Plata atrae a multitud de estaciones japonesas, coreanas y chinas, entre otras de ese continente.

Y son aficionados muy serios y disciplinados los asiáticos. Entre otras cosas cumplen religiosamente con el envío de QSL como confirmación de cada encuentro. Bien lo sabemos en el Radio Club Uruguayo al trabajar a través del servicio de Bureau y los muchos paquetes de QSL pesados que llegan de Japón.

Los aparatos que se necesita para hacer CW ya existen en nuestras estaciones de HF, son nuestros transceivers y antenas. El manipulador se consigue o se fabrica con pocos elementos. Los transceivers de los últimos años tienen en general sistemas de telegrafía incluidos lo que facilita la transmisión a quienes quieren trabajar CW con rapidez.

El aprendizaje se da a todas las edades, no es una posibilidad solo de la niñez y la juventud. Se trata de unos pocos caracteres, no es un idioma. Todos nos aprendemos de memoria a lo largo de nuestra vida cuanto jingle comercial hay y ha habido en la historia de la radio y la tv, y aprendemos el texto y la música!

Diferenciar letras en CW es infinitamente más sencillo que la pesada memoria de lo que emiten los medios de comunicación masiva.

Los Boricua de Puerto Rico nos preguntan ¿Quieres Practicar Telegrafía? Hoy día cuando ya la telegrafía NO es un requisito para obtener una licencia, hay más radioaficionados interesados en aprenderla que nunca antes...

Practicando telegrafía:

Decimos practicando y no aprendiendo porque la telegrafía no se aprende, se practica. La paciencia y el interés son la llave del éxito.

Hoy día, precisamente cuando las autoridades mundiales decidieron eliminar el requisito de saber telegrafía para obtener una licencia de radioaficionado, es cuando más personas se interesan en aprender el lenguaje que fue, y sigue siendo la piedra angular de las comunicaciones y de la radioafición. Las estadísticas modernas demuestran más interés que nunca entre los radioaficionados en usar la telegrafía.

Si quieres ser participe de la historia del Radio Club Uruguayo, te invitamos a ser socio.

Inscripciones online. <http://www.cx1aa.org/solicitud.html>

Te esperamos.



CW... EL MODO MAS UTILIZADO (cont.)



Si quieres ser participante de la historia del Radio Club Uruguayo, te invitamos a ser socio.

Inscripciones online. <http://www.cx1aa.org/solicitud.html>

Te esperamos.

La telegrafía que conocemos como "CW" es la base de la radioafición y el mas antiguo metodo digital que existe. No pasemos por alto que con la escaséz de espació en las bandas, el CW es el modo que menos espacio utiliza por lo que se pueden llevar a cabo más QSOs por espacio disponible que en cualquiera de los otros modos de recepción auditiva (no contamos a los modos de comunicación de computadora a computadora)

Oímos a muchos decir... "a mí no me entra la telegrafía". No creo que sea una realidad. En la mayoría de los casos se hace difícil dominar ese método de comunicarse debido a que no se usa el método correcto para aprenderlo. El error básico de muchos es tratar de memorizar las letras y números por las rayas y puntos que contiene cada uno de ellos. La primera lección es "NUNCA trate de visualizar los caracteres en términos de puntos y rayas". Cuando se comienza a estudiar hay la tendencia de hacerlo y el resultado es fatal. Le dará muy buen resultado mientras practica los primeros cinco o diez caracteres pero para ese momento ya es muy tarde, usted ha cometido la primera falta "mortal". En ADELANTE se le hará muy difícil seguir adelante y cada vez encontrara el proceso de aprendizaje más difícil.

¿Qué sucede?

Es sencillo explicarlo, veamos. Al usted tratar de memorizar puntos y rayas crea sin saberlo un diccionario virtual en su mente. Cada vez que usted escucha un carácter involuntariamente identifica los sonidos y los convierte en puntos y rayas. Luego sin darse cuenta va al diccionario virtual que creó y busca esa combinación y la convierte en una letra que escribe en su libreta. Le va muy bien cuando el diccionario tiene pocos caracteres pero cuando tiene muchos, más de 10-12 entonces la búsqueda se hace más larga y difícil hasta llegar al momento en que usted tarda más en encontrar lo que busca que el tiempo que hay entre carácter y carácter que se transmite. Resultado, usted ya no puede seguir el ritmo de la transmisión, se frustra y exclama... "a mí no me entra la telegrafía".

¿Qué debo hacer?

¡Sencillo! Olvídense de los puntos y rayas, reconozca cada carácter como un sonido, no una combinación de puntos y rayas. Como si fueran notas musicales, encontrará que se le hace fácil aprender. Es muy probable que usted reconozca la combinación de sonidos de una bocina de un automóvil, al escucharla sabe que su amigo o amiga acaba de llegar. Quizás un mejor ejemplo es cuando usted reconoce un silbido. Por lo general los amigos y a veces las familias suelen silbar de cierta forma especial. Es muy probable que en una muchedumbre usted silbe a su hijo y sin titubeos él sabe que usted está cerca. Usted no se preocupa en descifrar los tonos del silbido, usted lo reconoce como un sonido familiar. Así debe ser la telegrafía, debe reconocer cada carácter por su sonido peculiar y único. ¡Cuando lo logre, usted ha aprendido telegrafía! Ahora es cuestión de practicar con sus amigos y lograr reconocer los sonidos más rápidamente. Cuando lo logre podrá copiar telegrafía a una velocidad razonable sin dificultad.

La telegrafía contiene 26-27 sonidos para las letras y 10 para los números, es cuestión de practicar y practicar.



CW... EL MODO MAS UTILIZADO (cont.)

El usar una llave telegráfica para enviar las letras no le ayudara en nada. Usted sabe a la letra que le pertenece el sonido antes de enviarlo, si lo hace estará PERDIENDO SU TIEMPO. Si consigue a un compañero que le envíe mientras usted copia es un avance, pero recuerde que si su amigo no es un telegrafista posiblemente cometerá errores al transmitir y eso le perjudica a su aprendizaje. Hoy día con los avances tecnológicos la mejor forma es usar un programa diseñado para aprender telegrafía. Hay muchos y la mayoría son gratis.

El Método Koch

Uno de los que mejor han resultado es el preparado por Ray Goff, G4FON. Este programa es fácil de usar y se considera muy versátil. Aunque hay muchos otros, le recomiendo que trate este. Lo puede bajar gratis en

<http://www.g4fon.net/CW%20Trainer.htm>

Esperamos que esta información le sea útil. Practicar telegrafía es fácil y bien divertido... ¡La radioafición es diversión!

¡Buena Suerte de KP4-Boricua!

En 2016 el RCU va a continuar con sus cursos de CW en la capital. Los aficionados del Interior escribannos y buscaremos la manera de facilitarles este aprendizaje. El consejo Boricua de usar el programa de G4FON es el mismo que damos nosotros, pero podemos agregar más consejos útiles por teléfono o email que faciliten el aprendizaje.

Una de las ventajas de este programa de G4FON es que desde el principio el estudiante aprende a copiar a 15 palabras por minuto, que ya es velocidad común de transmisión en las bandas. Y lo que copia es Telegrafía Perfecta, las letras "suenan" tal como deben de sonar, cada una con su cantito particular.



Si quieres ser participe de la historia del Radio Club Uruguayo, te invitamos a ser socio.

Inscripciones online. <http://www.cx1aa.org/solicitud.html>

Te esperamos.



SATELITE GEOESTACIONARIO

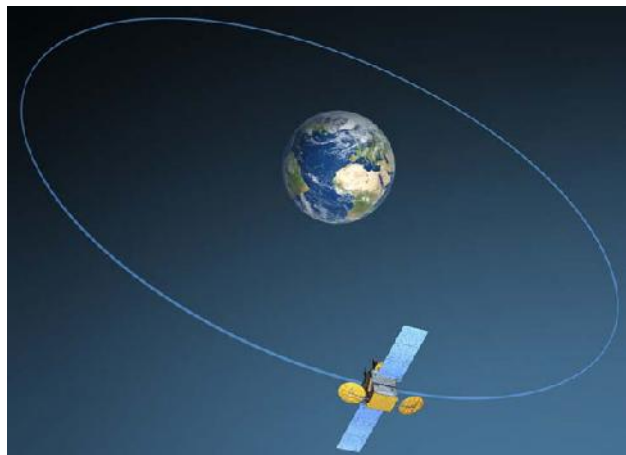
Un satélite estacionario de órbita geosincrónica de Radioaficionados podría ayudar a la comunicación de Desastres en NorteAmérica

Ya se dice que esta nueva plataforma de comunicación de radioaficionados será "una nueva banda amateur" para NorteAmérica, disponible cada hora de cada día. La órbita geoestacionaria del satélite también hace que sea viable para la comunicación de emergencias y desastres. AMSAT-Norte America anunció en abril que habrá una "carga útil" de Radioaficionados en el satélite geosincrónico que Space Systems Milenio (MSS) de California pone en marcha en el año entrante. "Va a permitir el despliegue rápido a las zonas de desastre y el apoyo a las comunicaciones de larga distancia con rapidez de respuesta"

Según Amsat, el potencial de la huella del satélite se extendería sobre los EE.UU desde el Pacífico Medio hasta África.

El equipo que está construyendo la carga útil de radioaficionados se reunió con el Administrador Federal de la Agencia de Manejo de Emergencias (FEMA) Craig Fugate, KK4INZ en septiembre para discutir el proyecto. En la Convención de ARRL del pasado verano, Fugate y la presidente de la ARRL Kay Craigie, N3KN, firmaron un acuerdo que explica cómo las dos organizaciones trabajarán juntas para proporcionar alivio en desastres.

La transmisión de las comunicaciones de emergencia a través del satélite geosincrónico sería mucho más confiable que en HF, permitiendo a los voluntarios radioaficionados proporcionar apoyos más fiables de comunicaciones. Un satélite geoestacionario, estaría siempre accesible a cualquier operador de Radio Amateur cubriendo todo EEUU y alrededores continuamente. Ya se está diseñando un terminal de tierra con el que el personal de emergencia podría utilizar para transmitir sus propios canales de comunicación a través del satélite. Esta configuración podría ser desplegada a través de la American Radio Relay League y la Radio Amateur Satellite Corporation como parte clave de un sistema de respuesta de emergencia nacional robusto, permitiendo a los operadores capacitados movilizarse de manera fiable a las zonas de desastre en las primeras horas críticas después de un evento devastador.



Si quieres ser partícipe de la historia del Radio Club Uruguayo, te invitamos a ser socio.

Inscripciones online. <http://www.cx1aa.org/solicitud.html>

Te esperamos.



SIEMPRE LISTOS...

Los Radioaficionados Filipinos responden a Amenaza de Tifón

La Asociación de Radioaficionados de Filipinas (PARA) activó su Sistema de Operaciones de Emergencia (HERO) el 12 de diciembre cuando el tifón Melor - llamado localmente Tifón Nona - amenazó el archipiélago filipino. La tormenta con vientos de hasta 100 Millas por hora. El Presidente del Sistema Nacional de Tráfico Jojo Vicencio, DU1VHY, anunció la activación durante la mañana temprano. HERO utiliza 7.095 MHz para el tráfico de emergencia, y otros radioaficionados en la región cooperaron para mantener la frecuencia limpia.

Estaciones de la zona de Visayas Oriental, afectados por Super Typhoon Haiyan en 2013, así como varios grupos de comunicación de emergencia y clubes se registraron en la red. El Tifón Melor hizo su primera recalada entre Catarmán y Sorsogon, el sur de Luzón. Estaciones en Samar del Este y la ciudad de Tacloban y estaban en alerta. Algunos radioaficionados se integraron en las oficinas locales de los consejos de reducción de riesgo de desastres.

El ojo del tifón Melor hizo una segunda recalada sobre Bulusan, Sorsogon. La provincia de Albay declaró el estado de emergencia inminente. Los trabajadores y los estudiantes fueron enviados a sus casas, y las tiendas y comercios cerraron. Se llevaron a cabo las evacuaciones preventivas en las ciudades costeras en peligro de tormenta peligrosa, según lo informado por las estaciones de la Red. A medida que la tormenta avanzaba a través de la región de Bicol, los miembros de PARA continuaron en entregar informes sobre 7.095 utilizando energía de emergencia.

El tifón se debilitó bruscamente a una tormenta tropical el 16 de diciembre, los meteorólogos levantaron las advertencias de tormenta de alto nivel, ya que los vientos se redujeron a entre 75 y 90 Millas por hora.

Si quieres ser parte de la historia del Radio Club Uruguayo, te invitamos a ser socio.

Inscripciones online. <http://www.cx1aa.org/solicitud.html>

Te esperamos.



VARIOS

Las transmisiones de SSTV desde la ISS que anunciáramos en el último boletín se suspendieron hasta mediados de enero 2016. Este año se cumplen 15 años de operaciones de radioaficionados desde la Cápsula Espacial Tripulada, ISS.

Los operadores del RCU con CX90IARU seguirán su actividad hasta el 31 de diciembre. Varios miles de qsos se están realizando, lo que dará frutos en QSLs y hermosos Certificados a muchos a lo largo y ancho del mundo. Se llevan realizados a esta altura unos 700.000 qsos por las estaciones 90IARU y se han otorgado ya unos 4.000 certificados. Las planillas van a estar abiertas en el sitio de IARU <http://iaru90.hamlogs.net/diplom/> Que sigamos unidos en nuestra Internacional al IARU por muchos años!

Si quieres ser partícipe de la historia del Radio Club Uruguayo, te invitamos a ser socio.

Inscripciones online. <http://www.cx1aa.org/solicitud.html>

Te esperamos.



¡FELIZ 2016!



PAISES QUE NO TIENEN BUREAU

Si quieres ser participe de la historia del Radio Club Uruguayo, te invitamos a ser socio.

Inscripciones online. <http://www.cx1aa.org/solicitud.html>

Te esperamos.



Gorros CX1AA!!
Puedes solicitarlos en la sede del R.C.U., los gorros con el distintivo CX1AA

- | | |
|---------------------------|------------------------------------|
| 3B – Mauritius | KC6 – Belau |
| 3C – Equatorial Guinea | KHØ,1,4,5,8,9, KP1, 5 – US-området |
| 3CØ – Pagalu Island | KP1 – Navassa Island |
| 3DAØ – Swaziland | KP5 – Desecheo Island |
| 3W – Vietnam | P2 – Papua New Guinea |
| 3X – Guinea | P5 – North Korea |
| 5A – Libya | PZ – Suriname |
| 5R8 – Madagascar | S2 – Bangladesh |
| 5T5 – Mauritania | S79 – Seychells |
| 5U7 – Niger | S9 – Sao Tome |
| 7O – Yemen | ST – Sudan |
| 7P – Leshoto | SU – Egypt |
| 7Q7 – Malawi | T2 – Tuvalu |
| 8Q7 – Maldive Island | T3 – Kiribati |
| 9N – Nepal | T5 – Somalia |
| 9Q – Zaire | T8 – Belau |
| 9U – Burundi | TJ – Cameron |
| 9X – Rwanda | TL – Central African Republic |
| A3 – Tonga | TN – Congo |
| A5 – Bhutan | TT – Chad |
| A6 – United Arab Emirates | TY – Benin |
| C2 – Nauru | V3 – Belize |
| C5 – Gambia | V4 – St Kitts |
| C6 – Bahamas | V6 – Micronesia |
| CN – Morocco | VP6 – Pitcairn Island |
| D2 – Angola | VP2E – Anguilla |
| D4 – Cape Verde | VP2M – Montserrat |
| D68 – Comoros | XU – Cambodia |
| E35 – Eritrea | XW – Laos |
| EL – Liberia | XX9 – Macao |
| ET – Ethiopia | XZ – Myanmar |
| J5 – Guinea-Bissau | YA – Afghanistan |
| J6 – Saint Lucia | ZD7 – St Helena |
| J8 – St Vincent | ZD9 – Tristan da Cunha |
| KC4 – Antarctica | ZK – ZK1, ZK2 o ZK3 |

En general se puede decir que, en estos países, los radioaficionados particulares activos en DX tienen QSL-Managers y por lo tanto hay que escribir el indicativo del Manager sobre la tarjeta, si es que el Manager pertenece a un club miembro de IARU.

Nombremos a W3HNC, Manager Ejemplar, quien maneja una cantidad de estaciones de DX, entre ellas las del RCU, confirmando con seguridad.



QSL's para todos !!

Ésta QSL que ofrece el RCU a sus socios. Quienes no tengan qsl's propias en este momento pueden tranquilamente confirmar sus back-logs con esta tarjeta.

Ya vamos en la tercera edición ...



Su distintivo aqui

IS CONFIRMING OUR QSO YOUR SWL REPORT

Confirming 2-Way QSOs With

DD-MM-YYYY	UTC	Mode	Band	RST

Thanks for the QSO(s). 73

PSE QSL TNX





FELICIDAD
PARA
TODOS

¿QUE DESEA HACER?
¿QUIERE COMPRAR? ¿QUIERE VENDER? ¿QUIERE PERMUTAR?

BOLSA CX

Cartelera de uso gratuito para quienes deseen publicar sus avisos de compras, ventas o permutas de equipos de radio o accesorios. El Boletín publica estos avisos pero bajo ninguna circunstancia podrá aceptar responsabilidades relacionadas con la compra o venta de un producto. Por favor, una vez realizado su negocio avísenos a los efectos de retirar su aviso. Muchas gracias y buena suerte le deseamos desde ya.

Nota: Los avisos con 3 meses de antigüedad serán retirados automáticamente.

VENDO (12) SINTONIZADOR ANTENA-HF ROCKWELL COLLINS 1805-1
ROBERTO CX4BL TEL. 2312 8784
VENDO (12) KENWOOD TS 430-S CON MICROFONO MC-35S. U\$S 430
ANIBAL CX1CAN@VERA.COM.UY
VENDO (11) 3 ANTENAS 1-WALMAR 3340DX 3 ELEMENTOS PARA 40M, 20M, 15M Y 10M. 1-CUSHCRAFT A4S 3 ELEMNTOS PARA 20M Y 15M, 4 ELEMENTOS PARA 10M.
1-CUSHCRAFT A50-3S 3 ELEMENTOS PARA 50MHZ. PRECIO POR LAS 3 ANTENAS U\$S500.
CONSOLA PARA AZIMUT Y ELEVACION PARA SEGUIMIENTO DE SATELITES COMPATIBLE CON TODOS LOS ROTORES Y SOFTWARE DE SEGUIMIENTO. U\$S 250
SINTONIZADOR DE ANTENA LDG AT1000-PRO AUTOMATICO, SOPORTA HASTA 1KW, 2 ENTRADAS DE ANTENAS. U\$S 650.
SINTONIZADOR MFJ-986 CON ROLLER, SOPORTA HASTA 3KW, 2 ANTENAS COAXIAL, 1 HILO LARGO O LINEA ABIERTA. U\$S 550.
MICROFONO CON COMPRESOR DE AUDIO COBRA 62, U\$S 70
CABEZAL DE POTENCIA DE RF PARA 432MHZ 1KW, 2 LAMPARAS EIMAC 8930, 2 RELAY DE POTENCIA DE RF, COMPLETO Y AJUSTADO, NO INCLUYE FUENTE. U\$S 500.
ROTOR Y CONSOLA HAM IV, INMACULADO, PRONTO PARA COLOCAR EN LA TORRE. U\$S 700.
ROTOR Y CONSOLA PARA SATELITES, SEGUIMIENTO DE SATELITES O LUNA, SOPORTA ARRAY DE 4 ANTENAS O 2 YAGUI LARGAS, COMPATIBLE CON TODOS LOS SOFTWARE DE SEGUIMIENTO, ESTANDAR GS232 DE YAESU. U\$S 550. TRIPODE PARA ROTOR UNIVERSAL DE 1.2MTS PARA EXPERIENCIAS O PRUEBAS DE ROTORES, U\$S 70.
AMPLIFICADOR DE RF HEATHKIT SB-230 INMACULADO, 100% FUNCIONAL, DE 80M A 10M. EL MAS BUSCADO PARA CONVERTIR A 50MHZ, NO REQUIERE TURBINA, MUY LIVIANO Y SUPER SILENCIOSO. U\$S 950.
(continúa)

TODA LA INFORMACION Y FOTOS SE PUEDEN VER EN: [HTTP://WWW.POWERSYSTEMS.COM.UY/CX2SC/VENTAS/ALBUM/INDEX.HTML](http://www.powersystems.com.uy/cx2sc/ventas/album/index.html)
POR CONSULTAS CX2SC.BASE@GMAIL.COM
RICARDO CX2SC
VENDO (11) SIGNALINK COMPLETO (MODOS DIGITALES) CON SOFTWARE, MANUAL DE INSTRUCCIONES Y CABLE ADICIONAL PARA CONECTAR A KENDWOOD TS2000 U\$S 110.
YAESU, SELECTOR REMOTO PARA ANTENAS FAS-1-AR (MADE IN JAPAN) NUEVO, SIN USO, COMPLETO ,GRAPAS, TORNILLERÍA, CABLES DE CONEXIÓN,
CONECTOR 4 PINES ,CABLE COAXIAL CON DOS CONECTORES PL259 ORIGINAL DE 25", IMPECABLE! U\$S 100
FUENTE DE PODER REGULADA CON TRANSFORMADOR, N.A 2212, 13,8V, 25A MÁX. COMO NUEVA. U\$S 120
FUENTE DE PODER REGULADA CON TRANSFORMADOR MARCA DALCO 13,8V, 12 A, U\$S 55
FUENTE SPS-400M SWITCHING REGULADA CON VOLTIMETRO Y AMPERIMETRO DE 13,8V 40A MÁX. U\$S 135
IRF 540, IRF 630, , MUR 1660, U 1620, (CONSULTAR). TODOS MARCA IR. CX1DDO
CEL. 099 126 745
VENDO (11) AMPLIFICADOR LINEAL DRAKE MODELO L7 - U\$S 1.250
AMPLIFICADOR MARCA AMERITRON MODELO ALS1300, EN IMPECABLE ESTADO, DE 160-10 M INCLUYE LA INTERFASE ARI-500 PARA QUE LOS CAMBIOS DE BANDA SE HAGAN EN FORMA AUTOMÁTICA A MEDIDA QUE SE CAMBIA DE BANDA EN EL EQUIPO.
NO NECESITA AJUSTE, SE CAMBIA DE BANDA EN EL EQUIPO Y YA ESTÁS TRANSMITIENDO CON 1200 WATTS SIN NECESIDAD DE HACER NINGÉN AJUSTE!! - U\$S 3100
KENWOOD TS850SAT. DE LOS MEJORES RECEPTORES DE TODOS LOS TIEMPOS, MEJOR EQUIPO RELACIÓN CALIDAD/PRECIO
NÚMERO DE SERIE ALTO, DE LOS ÚLTIMOS QUE
(continúa)





[@rcu_cx1aa](https://www.facebook.com/rcu_cx1aa)

¿QUE DESEA HACER?
¿QUIERE COMPRAR? ¿QUIERE VENDER? ¿QUIERE PERMUTAR?

BOLSA CX

SE HICIERON, EN IMPECABLE ESTADO. CON SINTONIZADOR AUTOMÁTICO DE ANTENA INTERNO. MODIFICADO PARA PODER CONECTAR ANTENA DE RX. US\$ 1.200

JORGE CX6VM - 099 801517
 CX6VM.JORGE@GMAIL.COM

VENDO (11) YAESU FT 2800M. MUY BUEN ESTADO CON SOPORTE Y MANUAL U\$S 200
 JUAN CX4TO 098 844 278

VENDO (11) YAESU FT- 857D MAS INTERFAZ RIG BLASTER USB. KIT FRENTE DESMONTABLE, CABLE DE CONTROL PARA AMP. LINEAL, TODOS LOS MODOS, TODAS LAS BANDAS, HF, VHF, UHF, AVIACION, SCOPE, SATÉLITES, SOFTWARE ACTUALIZADO, MICROFONO, CABLE DC, MANUALES, IMPECABLE. MAS CURSO DE TELEGRAFÍA. U\$S 1.300

KENWOOD TM 271 VHF CON MONTAJE PARA MOVIL, CONTROLES EN EL MICROFONO, 5 A 60 WATTS. ESTUPENDO AUDIO, 200 MEMORIAS, CTCSS Y DCS ENCODER, TXCO INSTALADO, MULTIPLE SCAN. U\$S 250

LLAVE COAXIAL SELECTORA TAMECO, HF, VHF, PARA UNA ENTRADA Y CINCO ANTENAS O AL REVES. U\$S 50

CX2CQ 096 693 988

VENDO (10) ALINCO DR112 VHF CON MIC DE KENWOOD
 U\$S 160 - CXOCHOBU@GMAIL.COM - CEL 095894200

VENDO (10) NOTEBOOK TOSHIBA M70-360, COMPRADA EN ESPANA. CON PROGRAMAS DE RADIO N1MM, JT65HF, MIXW, ORBITRON, UI-VIEW32, ETC

80 GB DE DISCO, 2 GB DE MEMORIA RAM, WINDOWS XP. EN USO Y EN BUEN ESTADO U\$S 180
 CARLOS. CX5CBA@GMAIL.COM

VENDO (10) YAESU FT 401B EN BUEN ESTADO U\$S 350
 095894200 - CXOCHOBU@GMAIL.COM

VENDO (10) ANTENA TUNER MARCA MFJ MODELO 16010. ESTADO IMPECABLE U\$S 100
 CX8BU TEL. 095894200 -
 CXOCHOBU@GMAIL.COM

VENDO (09) DIPOLO RIGIDO CUSHCRAF PARA 30,17 Y 12M SIN USO Y CON MANUAL U\$S 370

EDUARDO CX9BP TEL 094 414 495

VENDO (09) VENDO ICOM 730, CON MICROFONO ORIGINAL, POTENCIA A PLENO EN TODAS LAS BANDAS

PRE DE RX Y DEMAS. U\$S 370.

SI NECESITA UNA FUENTE DE PODER DE 20A AGREGAR U\$S 80. (NO SE VENDE ESTA SEPARADA A DICHO PRECIO).

CX1DDO CEL. 099 12 67 45

VENDO (09) YAESU FT 747 GX CON MICROFONO ORIGINAL \$12500

KENWOOD TS 120S CON MICROFONO ORIGINAL \$11000

ICOM IC 725 CON MICROFONO ORIGINAL \$14500

LOS EQUIPOS ESTAN CUIDADOS Y EN MUY BUEN ESTADO DE FUNCIONAMIENTO.

JUAN CARLOS CX3ET 098 161 750

DORVO21@HOTMAIL.COM

VENDO (09) HANDY ALINCO DJ491 SIN BATERIA.UHF ANDANDO BIEN \$ 1000
 MARTIN 099714530

MARTINJUAREZ@MONTEVIDEO.COM.UY

SEGUINOS EN REDES SOCIALES

Facebook: "Radio Club Uruguayo"
<https://www.facebook.com/cx1aa>

Twitter: [@rcu_cx1aa](https://twitter.com/rcu_cx1aa)

Google+: [google.com/+CX1AAorgRCU](https://plus.google.com/+CX1AAorgRCU)

ESTIMADO COLEGA, EL BOLETIN CX... ESTA ABIERTO A SUGERENCIAS, COMENTARIOS, OPINIONES Y COLABORACIONES DE INTERES PARA LOS RADIO AFICIONADOS CON SU COLABORACION NO SOLO ESTA AYUDANDO AL CLUB, SI NO QUE CONTRIBUYE CON TODA LA RADIO AFICION CX.

