

EDICION
ELECTRONICA



BOLETIN

RADIO CLUB URUGUAYO

Fundado el 23 de Agosto de 1933



Repetidoras:

Sede CX1AXX

146.760 -600

432.900 +5000

(Sub tono 82.5 Hz)

Cerro CX2AXX

147.240 +600

432.700 +5000

(Sub tono 82.5 Hz)

Echolink

Nodo 424791 CX1AA-
R Asociado a repeti-
dora sede CX1AXX

Radio Faro

CX1AA 50.083Mhz

Repetidora Digital

APRS-I GATE

144.930

CONTENIDO:

Principal *

Institucional *

Avisos *

Noticias *

Actividad DX *

Bolsa CX *

AÑO XI BOLETIN N° 467 12 DE DICIEMBRE DE 2015

Parte de este Boletín se irradia a través de CX1AA en la frecuencia de 7130kHz (± QRM), los días sábado en el horario de las 11:30 CX, y se distribuye por correo electrónico los primeros días de la semana entrante.

Si desea recibir nuestro boletín puede solicitarlo a :
rcu.secretaria@gmail.com

Agradecemos especialmente a todos los oyentes y amigos que nos acompañan. También estimamos la participación de quienes puedan contribuir con sugerencias, artículos para publicar, comentarios, etc.

Los autores son los únicos responsables de sus artículos. Se autoriza la reproducción de artículos siempre que se mantengan inalterados, y para ser utilizados con fines educativos o informativos únicamente.

El Radio Club Uruguayo se encuentra abierto los días martes y jueves en el horario de 16:00 a 20:00 horas, en donde se realizan reuniones generales y de encuentro entre colegas y amigos. La Comisión Directiva sesiona los días martes.

Periódicamente también se dan charlas programadas sobre temas específicos de interés para los radioaficionados.

Lo esperamos, ésta es su casa.

Simón Bolívar 1195 – Tel-Fax: 598 2 708 7879
11000 Montevideo – Uruguay
BUREAU CX INTERNACIONAL
Casilla Correo 37
Estación Oficial
CX1AA
Grid Locator GF15WC
e-mail: rcu.secretaria@gmail.com
Web: www.cx1aa.org

Institucional



La Cuota Social vigente del RCU es de 165 pesos por mes. Quienes estando al día en el pago de sus cuotas sociales abonen un año entero por adelantado pagarán sólo once meses.

Aprovechamos para recordar la importancia de mantener al día el pago de las cuotas sociales. Los servicios que les brinda el Radio Club Uruguay a sus asociados, así como los eventos y activaciones que se organizan sólo son posibles gracias al pago de las cuotas sociales por parte de sus socios.

Ud. puede abonar su cuota social de las siguientes formas
 Personalmente en nuestra sede Simón Bolívar 1195 martes y jueves de 16 a 20Hs

Por deposito bancario BROU cuenta en pesos
 CAJA DE AHORROS 198 0357638

Mediante la red de cobranza RED PAGOS a
 Radio Club Uruguay, COLECTIVO N° 38554



Si Ud. desea colaborar con la institución puede hacerlo también en la cuenta de RED PAGOS

Los socios del interior del país recibirán el Bureau de QSL trimestralmente con correo pago por el RCU.



QRZ.COM

Actualice los datos de su estación en la página www.qrz.com a través del Radio Club Uruguay. Este servicio es totalmente gratuito, esta disponible para todos los colegas CX que así lo requieran.

Únicamente necesitamos nos envíe un e-mail a cx1aa.rcu@gmail.com o un fax al 2708 7879 con los datos que desee que figuren y una copia escaneada o fotocopia de su licencia vigente.

Ahora qrz.com le ayuda en español <http://www.qrz.com/i/espanol.html> y <http://forums.qrz.com/>



BIBLIOTECA

Se encuentra a disposición de los socios del RCU el Handbook de ARRL y Antenna Handbook 2015, recientemente incorporado a nuestra biblioteca, como así también están disponibles varias revistas internacionales actuales.



Informamos a los amigos radioaficionados del país que no están afiliados al RCU, que tenemos una gran cantidad de tarjetas QSL, las cuales han llegado via bureau.

A los interesados por dichas QSL, le agradecemos se comuniquen a la brevedad con la Secretaria del Club al 27087879 o al mail rcu.secretaria@gmail.com.

Cabe destacar que cada trimestre comenzando en enero las QSL que no tengan interesados el Radio Club Uruguay dispondrá de ellas.
 Comisión Directiva.





DESPEDIMOS EL AÑO

Este jueves 17 convocamos a socios y amigos del Radio Club Uruguayo a la reunión de fin de año en nuestra sede de Simón Bolívar 1195. El 2015 nos dió mucho y el 2016 pinta lindo para todos nosotros radioaficionados. Claro que tenemos contras, como el ruido blanco en aumento y las nuevas tarifas de correo (50 pesos para enviar UNA QSL) Pero juntos podremos solucionar nuestros problemas como lo hemos hecho tantas veces en el pasado.

Así que a intercambiar experiencias e ideas con nuestros queridos colegas el jueves 17.

Se entregarán los premios a los ganadores de los concursos nacionales y se realizará el sorteo de la Rifa de Fin de Año.

Bienvenidos !

DESPEDIMOS EL AÑO ENTRE AMIGOS, NO FALTES

EL JUEVES 17 DE DICIEMBRE DESPEDIMOS EL AÑO. JUNTO A SOCIOS Y AMIGOS

LOS ESPERAMOS EN NUESTRA SEDE

SIMÓN BOLÍVAR 1195, A PARTIR DE LAS 19 HORAS.

CHARLAR CON VIEJOS AMIGOS DE NUEVOS PROYECTOS DE ESTE PORVENIR NUEVO AÑO 2016 Y BRINDAR POR ESTE AÑEJO 2015 QUE NOS DEJA

SE ENTREGARÁN LOS PREMIOS A LOS GANADORES DE LOS CONCURSOS NACIONALES ORGANIZADOS POR EL RCU.



Confirme asistencia con anticipación.
27087879 o rcu.secretaria@gmail.com
Precio del ticket \$250



UNITE A LA FAMILIA DEL RCU

Si quieres ser participe de la historia del Radio Club Uruguayo, te invitamos a ser socio.

Inscripciones online. <http://www.cx1aa.org/solicitud.html>



Te esperamos!

SEGUINOS EN REDES SOCIALES

Facebook: "Radio Club Uruguayo"
<https://www.facebook.com/cx1aa>

Twitter: [@rcu_cx1aa](https://twitter.com/rcu_cx1aa)

Google+: google.com/+CX1AAorgRCU



AVANCES DEL GLOBO

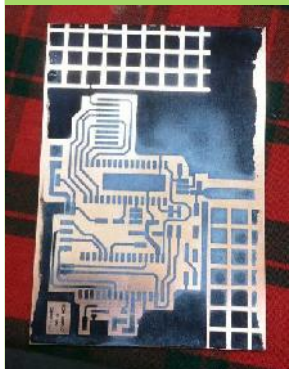
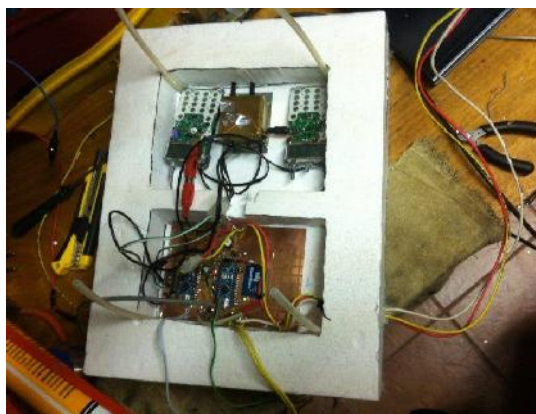
Los grupos de trabajo siguen trabajando en el desarrollo de la carga útil que se lanzará el próximo año en un globo estratosférico.

En esta oportunidad les mostramos algunos avances en la parte mecánica, el contenedor de la carga útil, el paracaídas y el sistema de corte automático.

Convocamos a interesados a acercarse al club para obtener más información o escribenos a globo.rcu@gmail.com



Gorros CX1AA!!
Puedes solicitar-
los en la sede del
R.C.U., los gorros
con el distintivo
CX1AA



RIFA DE FIN DE AÑO!



**8W VHF
7W UHF**

**New firmware
v3.01**

**Custom RF
power mosfet**

**Solo 100
números a
\$ 100 c/u !**

El RCU sorteará un Handy Baofeng UV-8R, dual band de alta potencia.

Solamente se venderán 100 números con un valor de \$ 100 cada uno. El sorteo será en la comida de fin de año a realizarse en nuestra sede. Los interesados podrán adquirir sus números en la sede del club o reservarlos por mail o por teléfono y abonar en nuestra cuenta de RED PAGOS.



CONDICIONES: El premio será sorteado y entregado en la comida de fin de año. El premio será probado al momento de la entrega. En el caso que luego de la entrega se presenten fallas, será responsabilidad del ganador su reparación o el envío al fabricante para efectuar el proceso de garantía. En el caso que los premios sean enviados al interior, el RCU no se responsabilizará por roturas o fallas ocasionadas por el traslado.



90IARU's



Si quieres ser
particpe de la
historia del Radio
Club Uruguayo,
te invitamos a ser
socio.

Inscripciones
online. [http://
www.cx1aa.org/
solicitud.html](http://www.cx1aa.org/solicitud.html)

Te esperamos.

Queridos amigos:

Al 12 de diciembre la actividad festejando los 90 años de nuestra Internacional la IARU da los resultados siguientes:

Total de estaciones conmemorativas 90IARU: 120

Desde 97 países

Total de QSOs: 668.041

Diplomas ya otorgados por IARU:

Mixed 2624

Phone 1527

CW 2032

Digital 410

Específicos por banda:

160m 30

80m 379

40m 757

30m 201

20m 1086

17m 255

15m 558

12m 46

10m 36

6m 0

2m 0

70cm 0

Total de Diplomas: 9941

En los días antes del 31 de diciembre se van a poder realizar muchos más contactos que habiliten muchos más Diplomas. A comunicar pues con todas las estaciones 90IARU.

73! de Aliy Kuysokov - UA6YW (Coordinador, a cargo de R90IARU)
ua6yw@mail.ru

CX90IARU seguirá activa hasta terminar el año, en todos los modos y bandas.





RCA y RCU

El Radio Club Argentino y el Radio Club Uruguayo se han reunido para tratar temas de mutuo interés, analizar el momento, evaluar la realización de proyectos conjuntos y coordinar acciones en temas de orden regional. Saludamos a la Radioafición Argentina a través de su Institución Madre, el RCA y les deseamos un gran 2016.



Si quieres ser partícipe de la historia del Radio Club Uruguayo, te invitamos a ser socio.

Inscripciones online. <http://www.cx1aa.org/solicitud.html>

Te esperamos.

PLANILLANDO

Siguiendo la armonización de Reglas para Concurso en todas las grandes competencias de radioaficionados, el Radio Club Uruguayo va a solicitar a los concursantes de sus concursos nacionales y regionales, el uso de las planillas en formato Cabrillo, que son logradas por todos los programas de concurso para computadoras, muchos de ellos gratuitos. El uso de estos programas es sencillo y facilita el trabajo de planillar con exactitud.

Comenzando con el concurso de 160 metros que acaba de pasar este fin de semana, los concursantes que entran a los concursos de HF del Radioclub estadounidense ARRL tendrán la posibilidad de presentar sus registros con formato Cabrillo a través de un sitio web en línea: contest-log-submission.arrl.org desarrollado por Bruce Horn, WA7BNM (El envío de registros por correo electrónico seguirá estando disponible como siempre). Los usuarios de la web de Bruce para cargar logs reconocerán el familiar formato. Una vez que haya seleccionado un par de opciones para definir la categoría de entrada y navegado por el archivo de registro, la página web determinará automáticamente chequear el registro para, a continuación, comprobar todos los datos y las líneas de QSO. Tenga en cuenta que la página web determina la particular competencia de su registro – usted no tiene que seleccionar el concurso por sí mismo. Si hay algún problema con los datos de registro o discrepancias entre la cabecera y la información de línea de QSO, verá los errores resaltados para que pueda solucionar los problemas y volver a presentar el registro. Si se acepta el registro, verá el mensaje de confirmación y recibirá un correo electrónico confirmando su ingreso, al igual de lo que sucede al remitir con el correo electrónico como se ha hecho hasta ahora.



LABRE - PROGRAMA DE DIPLOMAS

La LIGA DE AMADORES BRASILEIROS DE RÁDIO EMISSÃO - LABRE, homenajeando a los radioaficionados en general y como incentivo a la práctica de coleccionar diplomas y a la práctica de DX, ofrece los diplomas discriminados debajo. Los diplomas podrán ser trabajados en los modos digitales, SSB, CW o mixtos. EL Diploma WAB está disponible para todos los radioaficionados y radioescuchas del mundo que confirmen contacto con estaciones brasileñas de todos los 26 (veintiséis) estados de la Federación y en la Capital del país, Brasília (PT2). El Diploma WAA está disponible para todos los radioaficionados y radioescuchas del mundo que confirmen contacto con 45 (cuarenta y cinco) países en las áreas geográficas americanas, según la lista oficial de DXCC. Uno de ellos, obligatoriamente, tendrá que ser Brasil. El Diploma WAO está disponible para todos los radioaficionados del mundo que confirmen contactos con 21 (veintiún) países bañados por el Océano Atlántico y por lo menos una estación brasileña situada en cada una de sus nueve regiones geográficas, como sigue:

- 1ª Región: PP1 o PY1;
- 2ª Región: PP2, PQ2, PT2 o PY2;
- 3ª Región: PY3;
- 4ª Región: PY4;
- 5ª Región: PP5 o PY5;
- 6ª Región: PP6 o PY6;
- 7ª Región: PP7, PR7, PS7, PT7 o PY7;
- 8ª Región: PP8, PQ8, PR8, PS8, PT8, PV8, PW8 o PY8;
- 9ª Región: PT9 o PY9;
- Islas oceánicas: PY0.

El Diploma DBDX está disponible para todos los radioaficionados del mundo que confirmen contacto con un mínimo de 20 (veinte) países diferentes constantes de la lista oficial del DXCC, siendo obligatoriamente uno de ellos Brasil. Todos los contactos deben haber sido hechos, indistintamente, en las bandas de 40, 80 y 160 metros.

Normas generales a ser obligatoriamente obedecidas para todos los diplomas: Todos los contactos serán con estaciones terrestres, no siendo considerados contactos con barcos anclados o con aeronaves. Todos los contactos deben ser hechos a partir de un mismo país.

Todos los LOG recibidos, conteniendo el Aval del Director de Diplomas, de un Check-point o, en falta de estos, de dos radioaficionados Clase A del país solicitante, serán otorgados por el Director de Diplomas de LABRE, exactamente como fueron recibidos.

Todas las solicitudes deberán ser enviadas a la dirección de LABRE acompañadas de una QSL en blanco del solicitante y de 10 (diez) dólares americanos (o el equivalente en IRC).

LABRE Gerência de Diplomas
Caixa Postal 4
70351-970 Brasília-DF
BRASIL

Si quieres ser partícipe de la historia del Radio Club Uruguayo, te invitamos a ser socio.

Inscripciones online. <http://www.cx1aa.org/solicitud.html>

Te esperamos.



USANDO FM PARA MEJORAR LAS REDES INALÁMBRICAS

¿Porqué nuestro acceso a la red cambia inesperadamente?

En un minuto su Internet inalámbrico está trabajando muy bien. Al minuto siguiente, se necesita unos exasperantemente lentos cinco segundos en cargar una página Web. Usted paga por la mayor velocidad de Internet disponible, pero en estos tiempos, con demasiada frecuencia, parece que la conexión apenas funciona en absoluto.

La mayoría de la gente piensa que esto es un misterio, se molestan con sus routers. Pero lo que realmente está sucediendo es que su vecino está viendo Netflix u otro sitio entrecomillas "pesado".

La mayoría de las personas no se dan cuenta de lo mucho que las redes de Internet de sus vecinos interfieren con su propia red. La velocidad y el rendimiento en gran medida se afectan. A menos que una casa esté ubicada en el medio de la nada, es probable que las redes Wi-Fi de casas vecinas se molestarán entre sí y evitarán que los datos lleguen y salgan como deben. Esto es particularmente cierto en las grandes edificaciones de apartamentos urbanos, donde muchas personas residen dentro de un área más pequeña.

El dr. Kuzmanovic y sus estudiantes de doctorado Marcel Flores y Uri Klarman han encontrado que los problemas causados por las redes de la competencia pueden ser mitigados mediante el uso de un medio muy barato ya existente: la radio de FM. Flores presentó este estudio el 10 de noviembre en la 23ª Conferencia Internacional IEEE sobre protocolos de red en San Francisco.

"Nuestras redes inalámbricas están completamente separadas unas de otras", dijo Flores, el autor principal del estudio. "Las redes no tienen ninguna manera de hablar la una con la otra a pesar de que todas ellas están aproximadamente en el mismo lugar. Tratamos de pensar en formas en las que los dispositivos en el mismo lugar puedan comunicarse de forma implícita.

Las estaciones de FM están en todas partes, esas ondas de radio siempre están presentes.

Llamada "Wi-FM," la técnica sugerida permite que las redes inalámbricas existentes puedan comunicarse a través de señales de radio ambientes de Frecuencia Modulada. El uso de FM es atractivo por varias razones. Por un lado, la mayoría de los teléfonos inteligentes y dispositivos móviles ya son fabricados con un chip FM dentro. La FM también es capaz de pasar a través de paredes y edificios sin ser obstruida, por lo que es muy fiable. Las pequeñas actualizaciones al software permitirían dispositivos para aprovechar la conexión Wi-FM.

El uso de Wi-FM evita que los datos de la red de una persona luchen con los datos de su vecino. Cuando los datos de red se envían al mismo tiempo, chocan entre sí. Entonces los paquetes de datos dan marcha atrás y dejan de moverse hacia sus destinos. Esto es lo que hace que esas velocidades de Internet se hagan inesperadamente lentas. Wi-FM funciona permitiendo que el dispositivo

Si quieres ser participe de la historia del Radio Club Uruguayo, te invitamos a ser socio.

Inscripciones online. <http://www.cx1aa.org/solicitud.html>

Te esperamos.



USANDO FM PARA MEJORAR LAS REDES INALAMBRICAS

"escuche" a la red y seleccione los intervalos de tiempo más tranquilos de acuerdo a las señales de radio FM.

"Va a escuchar y enviar datos cuando la red está más tranquila", dijo Flores. "Se puede enviar sus datos de inmediato sin toparse con alguien más o gastar tiempo en dar marcha atrás. Es entonces que los problemas de velocidad de conexión suceden.

Este es un problema que Klarman conoce muy bien. Viviendo en una gran edificio de apartamentos urbanos con más de 30 redes diferentes, experimenta regularmente velocidades lentas de Internet.

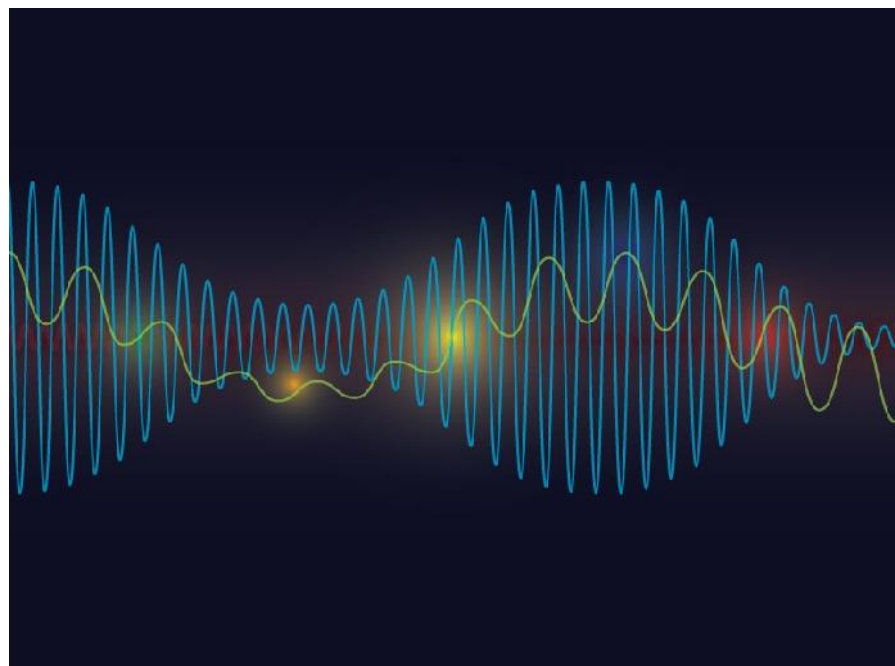
"Incluso si configuro mi Internet para elegir un canal que es menos probable que se superponga con mis vecinos, el problema no se puede evitar", dijo Klarman.

"No se puede encontrar un canal en silencio cuando hay otras 30 redes en el mismo edificio. Mi velocidad es de 10 por ciento de lo que debería ser".

Wi-FM identifica los patrones de uso de otras redes con el fin de detectar los momentos con tráfico ligero y pesado, lo que ayuda a armonizar las señales Wi-Fi que están transmitiendo en el mismo canal. Y puede adaptarse a medida que los patrones de comportamiento cambian, con muy poco esfuerzo.

"Nuestro sistema puede resolver estos problemas sin la participación de las personas," dijo Kuzmanovic. "Porque vas a llamar a 30 puertas para coordinar tu red inalámbrica con las de tus vecinos? Ese es un problema de gestión enorme que por este sistema podríamos pasar por alto.

<http://www.mccormick.northwestern.edu/news/articles/2015/11/using-fm-to-improve-wireless-networks.html>



Si quieres ser partícipe de la historia del Radio Club Uruguayo, te invitamos a ser socio.

Inscripciones online. <http://www.cx1aa.org/solicitud.html>

Te esperamos.



COP 21

Uruguay ha tenido un buen desempeño en la COP 21 sobre Cambio Climático sobretodo por su utilización de Energías Renovables casi al 100% en abastecimiento energético. Pero los grandes generadores del desastre climático se han quedado como siempre en pura promesa, Gerardo Honty nos explica:

El elogio de la Impotencia

El Acuerdo de París que se aprobó el sábado en la COP 21, la cumbre de la Convención Marco sobre Cambio Climático, presenta muy escasos avances respecto de decisiones tomadas en reuniones previas. El objetivo de aumento máximo de temperatura se ha mantenido en 2° C, tal como ya se había aprobado en 2009, a pesar de que es sabido que ese límite no evita el cambio climático. No se fijan metas de reducción de emisiones, más allá de las que los propios países se impongan en planes quinquenales. Sin embargo, estos compromisos autoimpuestos (contribuciones nacionales) no serán legalmente vinculantes internacionalmente, por lo que no se podrá exigir su cumplimiento. El propio texto reconoce que las contribuciones nacionales presentadas no lograrán detener el aumento de la temperatura por debajo de los 2° C (contradiciendo su objetivo principal) y que, en este escenario, las emisiones de gases de efecto invernadero serán de 55 gigatoneladas para 2030 en lugar de las 40 que se requerirían para no pasar el límite de temperatura acordado. El acuerdo es lo suficientemente vago como para establecer que el mundo deberá alcanzar el pico de sus emisiones (el máximo antes de comenzar a descender) "tan pronto como sea posible", y alcanzar un balance entre las emisiones y remociones (cero neto) en la "segunda mitad de este siglo". Sin embargo, lo que dicen los científicos respaldados por la propia convención (el Panel Intergubernamental de Cambio Climático) es que el pico de las emisiones debe alcanzarse antes de 2030, y las emisiones netas deben ser cero a más tardar en 2060. Los países desarrollados deberán seguir liderando el combate al cambio climático, y los países en desarrollo deberán esforzarse un poquito más, pero no se indican cantidades, plazos ni objetivos de reducción de emisiones para ninguno de ellos. Porque, se reconoce en el texto, limitar los gases de efecto invernadero no debe impedir la erradicación de la pobreza y el desarrollo sostenible. Para ello la convención establece que los países desarrollados transfieran recursos a los países en desarrollo. Este compromiso se cristalizó en la promesa de los países desarrollados de alcanzar una cifra de 100.000 millones de dólares anuales para 2020. Pero esto ya había sido acordado en 2009. "Es el mejor equilibrio posible" Con estas palabras el presidente de la COP 21, el francés Laurent Fabius, presentaba el texto a ser aprobado por la convención. Esto es lo que se podía lograr en una reunión de casi 200 países, en la que cada uno trata de hacer su mejor negocio más que de evitar el cambio climático. Los países productores de petróleo no quieren que éste se deje de consumir, los países ricos no están dispuestos a pagar por la salvación de los países pobres, y los países en desarrollo no quieren dejar de crecer, aun a costa de su propia inundación. Además, la fuente de energía más barata y con mayores reservas (y con mayores emisiones) sigue siendo el carbón, y nadie está dispuesto a otorgar la ventaja competitiva de dejar de usarlo por unas toneladas más de carbono en la atmósfera. Sobre todo, cuando se tiene la excusa de "erradicar la pobreza", escudo que suelen presentar los países en desarrollo en los que viven muchas de las personas más ricas del planeta Tierra. El problema es que este mejor equilibrio posible en el mundo político es un gran desequilibrio seguro en el mundo

Si quieres ser partícipe de la historia del Radio Club Uruguayo, te invitamos a ser socio.

Inscripciones online. <http://www.cx1aa.org/solicitud.html>

Te esperamos.



COP 21

real de los ecosistemas y la vida humana. El resultado de la negociación de París nos pone proa a un aumento de 3° C de temperatura que traerá consecuencias devastadoras para la supervivencia en el planeta. Para muchos, este acuerdo representa un punto de inflexión o una nueva etapa desde la que comenzar un verdadero plan de lucha contra el cambio climático. Pero esto lo venimos escuchando desde 1992, cuando se firmó la convención, y cada año se nos ofrecen promesas similares. El nuevo acuerdo tiene tan pocos avances respecto de todo lo que se había aprobado hasta ahora, que los aplausos y felicitaciones que mutuamente se ofrecieron los delegados de los gobiernos al finalizar la COP 21 se parecen mucho a un elogio de la Impotencia.

Agreguemos que la absurda carrera armamentista continúa impertérrita asegurando guerras continuas para matarnos entre nosotros de las maneras más efectivas posibles y desparramando armas letales por todos los continentes. El gasto militar de este año 2015 hasta el día de la fecha ha sido de 1200.000.000.000 dólares US y la acumulación de armas nucleares crece en todos los países que las poseen. El gasto militar diario es de más de 3.000 millones de dólares.

http://www.sipri.org/research/armaments/milex/milex_database/milex_database

MICROCOMPUTADORAS

Dos computadoras, una de 5 dólares y otra de 10 dólares: cual es mejor?

La C.H.I.P. o la Raspberry Pi Zero?

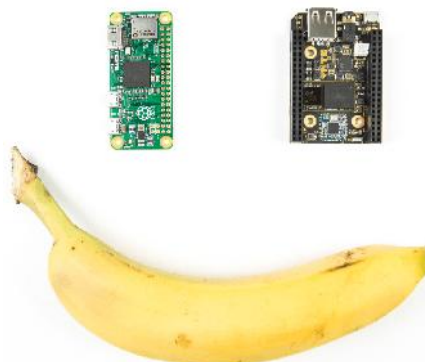
<http://makezine.com/2015/11/28/chip-vs-pi-zero/>

El poder de ambas es grande, vean ustedes las especificaciones.

Los experimentadores de fiesta, el Raspberry Pi tiene millones de usuarios alrededor del mundo y ahora aparece la C.H.I.P. compitiendo.

Video de la Raspberry Pi Foundation sobre el Pi Zero

<http://makezine.com/2015/11/25/raspberry-pi-announces-5-computer-model-zero/>



Si quieres ser partícipe de la historia del Radio Club Uruguayo, te invitamos a ser socio.

Inscripciones online. <http://www.cx1aa.org/solicitud.html>

Te esperamos.



VARIOS

CX90IARU SIGUE
EN EL AIRE HASTA
FIN DE AÑO!



Si quieres ser
participes de la
historia del Radio
Club Uruguayo,
te invitamos a ser
socio.
Inscripciones
online. [http://
www.cx1aa.org/
solicitud.html](http://www.cx1aa.org/solicitud.html)

Te esperamos.

OJO!

Si notan ustedes un aumento del ruido en las bandas en esta parte del año, puede ser debido a que algunas guirnaldas de luces para festividades están vomitando Radiofrecuencia. Uno de los casos es el de ciertas llamadas Luces navideñas Laser, las que barren un ancho espectro de radio.

La Telegrafía sigue al tope del interés de quienes compiten por la excelencia de sus estaciones y su manera de operarlas.

<http://cqww.com/blog/2015-cq-ww-survey-results-part-1/>

9 PROYECTOS CON RASPBERRY

En la red hay muchos proyectos para usar Raspberry en radio, acá reunimos solo 9

<http://www.dxzone.com/9-cool-things-you-can-do-with-raspberry-pi/>

144 MHz es una banda de DX !.

Vean todos los spots de hoy en toda Europa

http://www.dxsummit.fi/#/?include=144MHz&dx_continents=EU

**ESTE JUEVES 17 NOS
ENCONTRAMOS
TODOS A DESPEDIR EL AÑO EN LA
SEDE DEL RCU**

NO FALTES !



PAISES QUE NO TIENEN BUREAU

Si quieres ser participe de la historia del Radio Club Uruguayo, te invitamos a ser socio.

Inscripciones online. <http://www.cx1aa.org/solicitud.html>

Te esperamos.



Gorros CX1AA!!
Puedes solicitarlos en la sede del R.C.U., los gorros con el distintivo CX1AA

- | | |
|---------------------------|------------------------------------|
| 3B – Mauritius | KC6 – Belau |
| 3C – Equatorial Guinea | KHØ,1,4,5,8,9, KP1, 5 – US-området |
| 3CØ – Pagalu Island | KP1 – Navassa Island |
| 3DAØ – Swaziland | KP5 – Desecheo Island |
| 3W – Vietnam | P2 – Papua New Guinea |
| 3X – Guinea | P5 – North Korea |
| 5A – Libya | PZ – Suriname |
| 5R8 – Madagascar | S2 – Bangladesh |
| 5T5 – Mauritania | S79 – Seychells |
| 5U7 – Niger | S9 – Sao Tome |
| 7O – Yemen | ST – Sudan |
| 7P – Leshoto | SU – Egypt |
| 7Q7 – Malawi | T2 – Tuvalu |
| 8Q7 – Maldive Island | T3 – Kiribati |
| 9N – Nepal | T5 – Somalia |
| 9Q – Zaire | T8 – Belau |
| 9U – Burundi | TJ – Cameron |
| 9X – Rwanda | TL – Central African Republic |
| A3 – Tonga | TN – Congo |
| A5 – Bhutan | TT – Chad |
| A6 – United Arab Emirates | TY – Benin |
| C2 – Nauru | V3 – Belize |
| C5 – Gambia | V4 – St Kitts |
| C6 – Bahamas | V6 – Micronesia |
| CN – Morocco | VP6 – Pitcairn Island |
| D2 – Angola | VP2E – Anguilla |
| D4 – Cape Verde | VP2M – Montserrat |
| D68 – Comoros | XU – Cambodia |
| E35 – Eritrea | XW – Laos |
| EL – Liberia | XX9 – Macao |
| ET – Ethiopia | XZ – Myanmar |
| J5 – Guinea-Bissau | YA – Afghanistan |
| J6 – Saint Lucia | ZD7 – St Helena |
| J8 – St Vincent | ZD9 – Tristan da Cunha |
| KC4 – Antarctica | ZK – ZK1, ZK2 o ZK3 |

En general se puede decir que, en estos países, los radioaficionados particulares activos en DX tienen QSL-Managers y por lo tanto hay que escribir el indicativo del Manager sobre la tarjeta, si es que el Manager pertenece a un club miembro de IARU.

Nombremos a W3HNC, Manager Ejemplar, quien maneja una cantidad de estaciones de DX, entre ellas las del RCU, confirmando con seguridad.



QSL's para todos !!

Ésta QSL que ofrece el RCU a sus socios. Quienes no tengan qsl's propias en este momento pueden tranquilamente confirmar sus back-logs con esta tarjeta.
Ya vamos en la tercera edición ...



Su distintivo aqui

IS CONFIRMING OUR QSO YOUR SWL REPORT

Confirming 2-Way QSOs With				
DD-MM-YYYY	UTC	Mode	Band	RST

Thanks for the QSO(s). 73

PSE QSL TNX





SE VIENE LA
RIFA DE FIN
DE AÑO!

¿QUE DESEA HACER?
¿QUIERE COMPRAR? ¿QUIERE VENDER? ¿QUIERE PERMUTAR?

BOLSA CX

Cartelera de uso gratuito para quienes deseen publicar sus avisos de compras, ventas o permutas de equipos de radio o accesorios. El Boletín publica estos avisos pero bajo ninguna circunstancia podrá aceptar responsabilidades relacionadas con la compra o venta de un producto. Por favor, una vez realizado su negocio avísenos a los efectos de retirar su aviso. Muchas gracias y buena suerte le deseamos desde ya.

Nota: Los avisos con 3 meses de antigüedad serán retirados automáticamente.

VENDO (12) SINTONIZADOR ANTENA-HF ROCKWELL COLLINS 1805-1 ROBERTO CX4BL TEL. 2312 8784
VENDO (12) KENWOOD TS 430-S CON MICROFONO MC-35S. U\$S 430 ANIBAL CX1CAN@VERA.COM.UY
VENDO (11) 3 ANTENAS 1-WALMAR 3340DX 3 ELEMENTOS PARA 40M, 20M, 15M Y 10M. 1-CUSHCRAFT A4S 3 ELEMNTOS PARA 20M Y 15M, 4 ELEMENTOS PARA 10M. 1-CUSHCRAFT A50-3S 3 ELEMENTOS PARA 50MHZ. PRECIO POR LAS 3 ANTENAS U\$S500. CONSOLA PARA AZIMUT Y ELEVACION PARA SEGUIMIENTO DE SATELITES COMPATIBLE CON TODOS LOS ROTORES Y SOFTWARE DE SEGUIMIENTO. U\$S 250
 SINTONIZADOR DE ANTENA LDG AT1000-PRO AUTOMATICO, SOPORTA HASTA 1KW, 2 ENTRADAS DE ANTENAS. U\$S 650.
 SINTONIZADOR MFJ-986 CON ROLLER, SOPORTA HASTA 3KW, 2 ANTENAS COAXIAL, 1 HILO LARGO O LINEA ABIERTA. U\$S 550.
 MICROFONO CON COMPRESOR DE AUDIO COBRA 62, U\$S 70
 CABEZAL DE POTENCIA DE RF PARA 432MHZ 1KW, 2 LAMPARAS EIMAC 8930, 2 RELAY DE POTENCIA DE RF, COMPLETO Y AJUSTADO, NO INCLUYE FUENTE. U\$S 500.
 ROTOR Y CONSOLA HAM IV, INMACULADO, PRONTO PARA COLOCAR EN LA TORRE. U\$S 700.
 ROTOR Y CONSOLA PARA SATELITES, SEGUIMIENTO DE SATELITES O LUNA, SOPORTA ARRAY DE 4 ANTENAS O 2 YAGUI LARGAS, COMPATIBLE CON TODOS LOS SOFTWARE DE SEGUIMIENTO, ESTANDAR GS232 DE YAESU. U\$S 550. TRIPODE PARA ROTOR UNIVERSAL DE 1.2MTS PARA EXPERIENCIAS O PRUEBAS DE ROTORES, U\$S 70.
 AMPLIFICADOR DE RF HEATHKIT SB-230 INMACULADO, 100% FUNCIONAL, DE 80M A 10M. EL MAS BUSCADO PARA CONVERTIR A 50MHZ, NO REQUIERE TURBINA, MUY LIVIANO Y SUPER SILENCIOSO. U\$S 950.
 (continúa)

TODA LA INFORMACION Y FOTOS SE PUEDEN VER EN: [HTTP://WWW.POWERSYSTEMS.COM.UY/CX2SC/VENTAS/ALBUM/INDEX.HTML](http://WWW.POWERSYSTEMS.COM.UY/CX2SC/VENTAS/ALBUM/INDEX.HTML)
 POR CONSULTAS CX2SC.BASE@GMAIL.COM RICARDO CX2SC
VENDO (11) SIGNALINK COMPLETO (MODOS DIGITALES) CON SOFTWARE, MANUAL DE INSTRUCCIONES Y CABLE ADICIONAL PARA CONECTAR A KENDWOOD TS2000 U\$S 110. YAESU, SELECTOR REMOTO PARA ANTENAS FAS-1-AR (MADE IN JAPAN) NUEVO, SIN USO, COMPLETO ,GRAPAS, TORNILLERÍA, CABLES DE CONEXIÓN, CONECTOR 4 PINES ,CABLE COAXIAL CON DOS CONECTORES PL259 ORIGINAL DE 25", IMPECABLE! U\$S 100
 FUENTE DE PODER REGULADA CON TRANSFORMADOR, N.A 2212, 13,8V, 25A MÁX. COMO NUEVA. U\$S 120
 FUENTE DE PODER REGULADA CON TRANSFORMADOR MARCA DALCO 13,8V, 12 A, U\$S 55
 FUENTE SPS-400M SWITCHING REGULADA CON VOLTIMETRO Y AMPERIMETRO DE 13,8V 40A MÁX. U\$S 135
 IRF 540, IRF 630, , MUR 1660, U 1620, (CONSULTAR). TODOS MARCA IR. CX1DDO CEL. 099 126 745
VENDO (11) AMPLIFICADOR LINEAL DRAKE MODELO L7 - U\$S 1.250
 AMPLIFICADOR MARCA AMERITRON MODELO ALS1300, EN IMPECABLE ESTADO, DE 160-10 M INCLUYE LA INTERFASE ARI-500 PARA QUE LOS CAMBIOS DE BANDA SE HAGAN EN FORMA AUTOMÁTICA A MEDIDA QUE SE CAMBIA DE BANDA EN EL EQUIPO.
 NO NECESITA AJUSTE, SE CAMBIA DE BANDA EN EL EQUIPO Y YA ESTÁS TRANSMITIENDO CON 1200 WATTS SIN NECESIDAD DE HACER NINGÉN AJUSTE!! - U\$S 3100
 KENWOOD TS850SAT. DE LOS MEJORES RECEPTORES DE TODOS LOS TIEMPOS, MEJOR EQUIPO RELACIÓN CALIDAD/PRECIO
 NÚMERO DE SERIE ALTO, DE LOS ÚLTIMOS QUE SE HICIERON, EN IMPECABLE ESTADO. CON SIN-





[@rcu_cx1aa](https://www.facebook.com/rcu_cx1aa)

¿QUE DESEA HACER?
¿QUIERE COMPRAR? ¿QUIERE VENDER? ¿QUIERE PERMUTAR?

BOLSA CX

TONIZADOR AUTOMÁTICO DE ANTENA INTERNO. MODIFICADO PARA PODER CONECTAR ANTENA DE RX. U\$S 1.200

JORGE CX6VM - 099 801517
 CX6VM.JORGE@GMAIL.COM

VENDO (11) YAESU FT 2800M. MUY BUEN ESTADO CON SOPORTE Y MANUAL U\$S 200
 JUAN CX4TO 098 844 278

VENDO (11) YAESU FT- 857D MAS INTERFA- CE RIG BLASTER USB. KIT FRENTE DESMONTA- BLE, CABLE DE CONTROL PARA AMP. LINEAL, TODOS LOS MODOS, TODAS LAS BANDAS, HF, VHF, UHF, AVIACION, SCOPE, SATÉLITES, SOFT- WARE ACTUALIZADO, MICROFONO, CABLE DC, MANUALES, IMPECABLE. MAS CURSO DE TELE- GRAFÍA. U\$S 1.300

KENWOOD TM 271 VHF CON MONTAJE PARA MO- VIL, CONTROLES EN EL MICROFONO, 5 A 60 WATTS. ESTUPENDO AUDIO, 200 MEMORIAS, CTCSS Y DCS ENCODER, TXCO INSTALADO, MULTIPLE SCAN. U\$S 250

LLAVE COAXIAL SELECTORA TAMECO, HF, VHF, PARA UNA ENTRADA Y CINCO ANTENAS O AL REVES. U\$S 50
 CX2CQ 096 693 988

VENDO (10) ALINCO DR112 VHF CON MIC DE KENWOOD
 U\$S 160 - CXOCHOBU@GMAIL.COM - CEL 095894200

VENDO (10) NOTEBOOK TOSHIBA M70-360, COMPRADA EN ESPANA. CON PROGRAMAS DE RADIO N1MM, JT65HF, MIXW, ORBITRON, UI- VIEW32, ETC
 80 GB DE DISCO, 2 GB DE MEMORIA RAM, WIN- DOWS XP. EN USO Y EN BUEN ESTADO U\$S 180
 CARLOS. CX5CBA@GMAIL.COM

VENDO (10) YAESU 747GX IMPECA- BLE, 150W, BANDA CORRIDA AM-SSB-CW- U\$S 400
 KENWOOD 705D VHF, 136 A 174 MHZ MUY BUEN

ESTADO U\$S 180

MIRAGE AMPLIFICADOR BILINIAL DE VHF-160 VATIVOS MULTIMODO U\$S 300

AMPLIFICADOR LINEAL DE HF 1000 VATIVOS MUL (continúa)

TIBANDA VALVULAS MAL U\$S500
 CX9DV EDUARDO TEL. 095621196

VENDO (10) YAESU FT 401B EN BUEN ESTA- DO U\$S 350
 095894200 - CXOCHOBU@GMAIL.COM

VENDO (10) ANTENA TUNER MARCA MFJ MODELO 16010. ESTADO IMPECABLE U\$S 100
 CX8BU TEL. 095894200 -
 CXOCHOBU@GMAIL.COM

VENDO (09) DIPOLO RIGIDO CUSHCRAF PARA 30,17 Y 12M SIN USO Y CON MANUAL U\$S 370

EDUARDO CX9BP TEL 094 414 495

VENDO (09) VENDO ICOM 730, CON MICRO- FONONO ORIGINAL, POTENCIA A PLENO EN TODAS LAS BANDAS
 PRE DE RX Y DEMAS. U\$S 370.

SI NECESITA UNA FUENTE DE PODER DE 20A AGREGAR U\$S 80. (NO SE VENDEN ESTA SEPA- RADA A DICHO PRECIO).

CX1DDO CEL. 099 12 67 45

VENDO (09) YAESU FT 747 GX CON MICRO- FONONO ORIGINAL \$12500

KENWOOD TS 120S CON MICROFONO ORIGINAL \$11000

ICOM IC 725 CON MICROFONO ORIGINAL \$14500

LOS EQUIPOS ESTAN CUIDADOS Y EN MUY BUEN ESTADO DE FUNCIONAMIENTO.

JUAN CARLOS CX3ET 098 161 750

DORVO21@HOTMAIL.COM

VENDO (09) HANDY ALINCO DJ491 SIN BA- TERIA.UHF ANDANDO BIEN \$ 1000

MARTIN 099714530

MARTINJUAREZ@MONTEVIDEO.COM.UY

SEGUINOS EN REDES SOCIALES

Facebook: "Radio Club Uruguayo"
<https://www.facebook.com/cx1aa>

Twitter: [@rcu_cx1aa](https://twitter.com/rcu_cx1aa)

Google+: [google.com/+CX1AAorgRCU](https://plus.google.com/+CX1AAorgRCU)

ESTIMADO COLEGA, EL BOLETIN CX... ESTA ABIERTO A SUGERENCIAS, COMENTARIOS, OPINIONES Y COLABORACIONES DE INTERES PARA LOS RADIO AFICIONADOS CON SU COLABORACION NO SOLO ESTA AYUDANDO AL CLUB, SI NO QUE CONTRIBUYE CON TODA LA RADIO AFICION CX.

