

**EDICION
ELECTRONICA**

Repetidoras:

Sede CX1AXX

146.760 -600

432.900 +5000

(Sub tono 82.5 Hz)

Cerro CX2AXX

147.240 +600

432.700 +5000

(Sub tono 82.5 Hz)

Echolink

Nodo 424791 CX1AA-
R Asociado a repeti-
dora sede CX1AXX

Radio Faro

CX1AA 50.083Mhz

Repetidora Digital

APRS-I GATE

144.930

CONTENIDO:

Principal *

Institucional *

Avisos *

Noticias *

Actividad DX *

Bolsa CX *



BOLETIN

RADIO CLUB URUGUAYO

Fundado el 23 de Agosto de 1933



AÑO XI BOLETIN N° 464 21 DE NOVIEMBRE DE 2015

Parte de este Boletín se irradia a través de CX1AA en la frecuencia de 7130kHz (± QRM), los días sábado en el horario de las 11:30 CX, y se distribuye por correo electrónico los primeros días de la semana entrante.

Si desea recibir nuestro boletín puede solicitarlo a :
rcu.secretaria@gmail.com

Agradecemos especialmente a todos los oyentes y amigos que nos acompañan. También estimamos la participación de quienes puedan contribuir con sugerencias, artículos para publicar, comentarios, etc.

Los autores son los únicos responsables de sus artículos. Se autoriza la reproducción de artículos siempre que se mantengan inalterados, y para ser utilizados con fines educativos o informativos únicamente.

El Radio Club Uruguayo se encuentra abierto los días martes y jueves en el horario de 16:00 a 20:00 horas, en donde se realizan reuniones generales y de encuentro entre colegas y amigos. La Comisión Directiva sesiona los días martes.

Periódicamente también se dan charlas programadas sobre temas específicos de interés para los radioaficionados.

Lo esperamos, ésta es su casa.

Simón Bolívar 1195 – Tel-Fax: 598 2 708 7879
11000 Montevideo – Uruguay
BUREAU CX INTERNACIONAL
Casilla Correo 37
Estación Oficial
CX1AA
Grid Locator GF15WC
e-mail: rcu.secretaria@gmail.com
Web: www.cx1aa.org

Institucional



La Cuota Social vigente del RCU es de 165 pesos por mes. Quienes estando al día en el pago de sus cuotas sociales abonen un año entero por adelantado pagarán sólo once meses.

Aprovechamos para recordar la importancia de mantener al día el pago de las cuotas sociales. Los servicios que les brinda el Radio Club Uruguay a sus asociados, así como los eventos y activaciones que se organizan sólo son posibles gracias al pago de las cuotas sociales por parte de sus socios.

Ud. puede abonar su cuota social de las siguientes formas
 Personalmente en nuestra sede Simón Bolívar 1195 martes y jueves de 16 a 20Hs



Por deposito bancario BROU cuenta en pesos
 CAJA DE AHORROS 198 0357638



Mediante la red de cobranza RED PAGOS a
 Radio Club Uruguay, COLECTIVO N° 38554



Si Ud. desea colaborar con la institución puede hacerlo también en la cuenta de RED PAGOS

Los socios del interior del país recibirán el Bureau de QSL trimestralmente con correo pago por el RCU.



QRZ.COM

Actualice los datos de su estación en la página www.qrz.com a través del Radio Club Uruguay. Este servicio es totalmente gratuito, esta disponible para todos los colegas CX que así lo requieran.

Únicamente necesitamos nos envíe un e-mail a cx1aa.rcu@gmail.com o un fax al 2708 7879 con los datos que desee que figuren y una copia escaneada o fotocopia de su licencia vigente.

Ahora qrz.com le ayuda en español <http://www.qrz.com/i/espanol.html> y <http://forums.qrz.com/>



BIBLIOTECA

Se encuentra a disposición de los socios del RCU el Handbook de ARRL y Antenna Handbook 2015, recientemente incorporado a nuestra biblioteca, como así también están disponibles varias revistas internacionales actuales.



Informamos a los amigos radioaficionados del país que no están afiliados al RCU, que tenemos una gran cantidad de tarjetas QSL, las cuales han llegado via bureau.

A los interesados por dichas QSL, le agradecemos se comuniquen a la brevedad con la Secretaria del Club al 27087879 o al mail rcu.secretaria@gmail.com.

Cabe destacar que cada trimestre comenzando en enero las QSL que no tengan interesados el Radio Club Uruguay dispondrá de ellas.
 Comisión Directiva.





DESPEDIMOS EL AÑO

DESPEDIMOS EL AÑO ENTRE AMIGOS, NO FALTES

EL JUEVES 17 DE DICIEMBRE DESPEDIMOS EL AÑO. JUNTO A
SOCIOS Y AMIGOS
LOS ESPERAMOS EN NUESTRA SEDE
SIMÓN BOLÍVAR 1195, A PARTIR DE LAS 19 HORAS.
CHARLAR CON VIEJOS AMIGOS DE NUEVOS PROYECTOS DE ESTE
PORVENIR NUEVO AÑO 2016 Y BRINDAR POR ESTE AÑEJO 2015
QUE NOS DEJA

SE ENTREGARÁN LOS PREMIOS A LOS GANADORES DE LOS
CONCURSOS NACIONALES ORGANIZADOS POR EL RCU.



Confirme asistencia con anticipación.
27087879 o rcu.secretaria@gmail.com
Precio del ticket \$250



UNITE A LA FAMILIA DEL RCU

Si quieres ser participe de la historia del Radio Club Uruguayo, te invitamos a ser socio.

Inscripciones online. <http://www.cx1aa.org/solicitud.html>



Te esperamos!

SEGUINOS EN REDES SOCIALES

Facebook: "Radio Club Uruguayo"
<https://www.facebook.com/cx1aa>

Twitter: [@rcu_cx1aa](https://twitter.com/rcu_cx1aa)

Google+: google.com/+CX1AAorgRCU



AVANCES DEL GLOBO

Los grupos de trabajo siguen trabajando en el desarrollo de la carga útil que se lanzará el próximo año en un globo estratosférico.

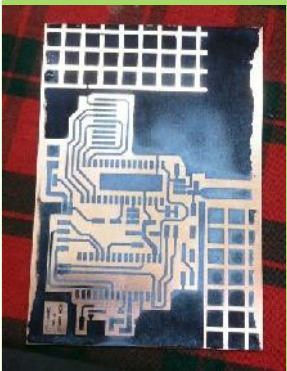
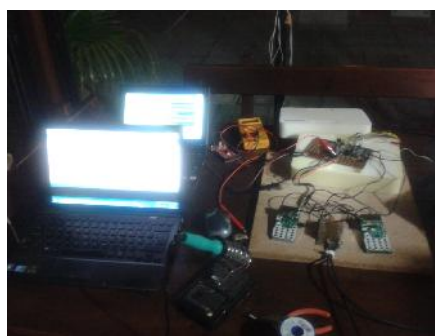
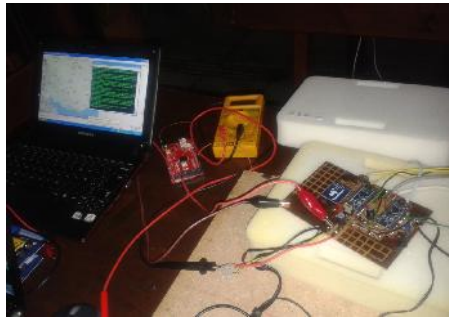
A medida que se avanza, los grupos encuentran nuevos desafíos técnicos, los cuales se superan con conocimiento, investigación y pruebas.

Habiendo casi culminado el modulo de la repetidora de voz, nos encontramos trabajando en la baliza de telemetría y APRS, y la interconexión con un sistema de envío de posición por medio de mensajería de texto que ayudará la recuperación de la carga útil.

Convocamos a interesados a acercarse al club para obtener más información o escribenos a globo.rcu@gmail.com



Gorros CX1AA!!
Puedes solicitar-
los en la sede del
R.C.U., los gorros
con el distintivo
CX1AA



RIFA DE FIN DE AÑO!



2015
NEW

High Power!

8W VHF
7W UHF

New firmware
v3.01

Custom RF
power mosfet

Solo 100
números a
\$ 100 c/u !

EI RCU



INFORMACION DE IARU



Si quieres ser participante de la historia del Radio Club Uruguayo, te invitamos a ser socio.

Inscripciones online. <http://www.cx1aa.org/solicitud.html>

Te esperamos.

Por primera vez desde 1979 obtenemos una nueva banda en el Servicio de Radioaficionados !

La Reunión Plenaria de la Conferencia Mundial de Radiocomunicaciones 2015 (CMR-15) en Ginebra ha aprobado una asignación de 5.351,5 a 5.366,5 KH al servicio de aficionados, a título secundario, con un límite de potencia de 15 Watts de potencia efectiva isotrópica radiada (PEIR).

La decisión fue adoptada el 18 de noviembre sobre el punto 1.4 del orden del día después de dos lecturas.

En algunos países de nuestra Región 2, pero no en Estados Unidos, se permitirá hasta 25 W PEIR.

Con esta acción, y a pesar de que las condiciones sean más restrictivas de lo que se esperaba al inicio de la Conferencia, el Servicio de Aficionados ha obtenido su primera nueva asignación global HF desde 1979. (La nueva banda no estará disponible en EEUU hasta que la FCC establezca si se adoptan nuevas disposiciones, hasta ese momento seguirán habilitados los cinco canales actuales).

El equipo Internacional de la Amateur Radio Union (IARU) en Ginebra centra ahora sus esfuerzos en ajustar el orden del día de la próxima CMR-19.

Es probable, pero no seguro, que la agenda incluirá un esfuerzo por armonizar la asignación de Radioaficionados a 50 MHz en todo el mundo.

Un punto de la agenda propuesta anteriormente para alinear la asignación de 160 metros en la Región 1 con el resto del mundo ya no se está estudiando activamente, no sabemos porqué.

El orden del día de la CMR-19 también es probable que plantee desafíos de defensa del espectro, incluida la posible consideración de que las bandas de Dos metros, 144 MHz y la de 70 centímetros, 430 MHz, compartan sus asignaciones con el servicio de Operaciones Espaciales, y la posible consideración de que una o más bandas por encima de 10 GHz se compartan o se entreguen a la Quinta Generación de Telefonía Celular 5G.

Sin embargo los límites de estos potenciales objetos atacados, seguirán siendo objeto de debate. Nuestros especialistas estudiarán cada objeto a considerar y nos ayudarán a elaborar argumentos de defensa de nuestras bandas de frecuencia.

El equipo de IARU sigue supervisando varios otros de los artículos de la CMR-15 que parecen estar dirigidos hacia conclusiones aceptables para nosotros (uso de frecuencias muy muy altas). Las Actas Finales de la CMR-15 se firman el 27 de noviembre.

Estaremos atentos.

A la vuelta de la delegación uruguaya sabremos cuando podemos inaugurar el uso de la banda de 60 metros en nuestro país y en que condiciones, ya que la banda, como otras de las nuestras, es compartida con otros servicios. Suponemos que la banda de 60 metros va a trabajarse como las WARC: nada de concursos allí.

La potencia permitida sería de 25 watts para toda Sudamérica y América Central, menos México que obtendría 20 watts. Los modos a operar serían los que ocupan menos espectro: CW y Digitales, en 15 Kilohertz de ancho de banda no da para mucho ssb.



INFORMACION DE IARU (cont.)

El Equipo de la Unión Internacional de Radioaficionados en la CMR está encabezado por el Presidente de IARU, Tim Ellam, VE6SH y el Vicepresidente Ole Garpestad, LA2RR. Además, los siguientes radioaficionados son parte del Equipo de la CMR de la IARU: Reinaldo Leandro, YV5AM, Presidente de IARU Región 2 y Faisal Al-Ajmi, 9K2RR, Vicepresidente de IARU Región 1.

Otro número de radioaficionados son parte del Equipo de la CMR de la IARU mientras han servido en una delegación nacional: Colin Thomas, G3PSM; Hans Blondeel Timmerman, PB2T; Ken Yamamoto, JA1CJP; Bryan Rawlings, VE3QN; Tafa Diop, 6W1K1; Don Wallace, ZL2TLL; Dale Hughes, VK1DSH; Flávio Archan-gelo, PY2ZX; Ulrich Mueller, DK4VW; Brennan Price, N4QX y Jon Siverling, WB3ERA.

La IARU organizó una pequeña recepción en la CMR el 10 de noviembre, la cual contó con la presencia de un número de delegaciones y de altos dirigentes de la UIT, incluyendo el Secretario General, H Zao.

Presentes en la reunión estuvieron el Presidente de IARU Región 1, Don Beattie, G3BJ y Dave Sumner, K1ZZ. Sumner asistió en representación de la Secretaría Internacional de IARU.

La IARU hizo arreglos para que un remolque de comunicaciones de emergencia estuviera presente durante la primera parte de la Conferencia. El Coordinador Internacional para Comunicaciones de Emergencia de IARU, Hans Zimmermann, HB9AQS/F5VKP trabajó con la sociedad miembro de IARU, DARC y con NOTFUNK Deutschland para que proporcionaran el remolque de comunicaciones y su sistema de antenas, que demostró las habilidades de comunicaciones de emergencia de los radioaficionados y estuvo ubicado en un área de alto tráfico en las instalaciones de la Conferencia. Zimmermann estuvo presente para explicar el uso de la radioafición a los delegados.

El equipo de IARU continúa siguiendo un número de puntos de agenda que podrían tener impacto en los servicios de radioaficionados, especialmente un posible punto de agenda para la CMR19 con una asignación de acomodar pequeños satélites, no de radioaficionados y no geoestacionarios, Un boletín informativo posterior será distribuido al terminar la CMR.



Si quieres ser participe de la historia del Radio Club Uruguayo, te invitamos a ser socio.

Inscripciones online. <http://www.cx1aa.org/solicitud.html>

Te esperamos.



WILLIS ISLAND - VK9WA



En un mensaje vía satélite desde la expedición en la isla de Willis, VK9WA, vemos

esta imagen que muestra los campos de la isla central con la expedición en la parte baja. La isla principal con la estación meteorológica se puede ver en la distancia en la esquina superior derecha. En las playas hay nidos de tortugas visibles, cuyos habitantes son del orden de 100 a 200 kilogramos de peso.

La ubicación del campamento ocupa tan poco como sea posible para no molestar a las tortugas y las miles de aves que anidan allí. Cada noche hacen incursiones en el campo de radio los cangrejos fantasmas y cangrejos ermitaños.

El equipo está de buen ánimo a pesar del calor y los fuertes vientos. Las condiciones de propagación son bastante malas pero vamos por los 35 000 contactos en cinco días.

Durante la noche del jueves, cuatro antenas se rompieron, y los trabajos de reparación han afectado el horario de emisión. Se han tenido problemas con la antena activa de escucha de 160 metros, y la propagación de verano en el hemisferio sur que provoca demasiada interferencia estática.

Están teniendo muchos problemas con las antenas a causa de vientos y niebla salina. Se planea usar 12 y 17 M para hacer muchos contactos de "Primera Vez", mientras los SweepsTakes de EEUU trabajan este fin de semana, para evitar conflictos con este concurso. Se supone que se trabajará tanto en ssb como en cw. La antena de 160 quizás no sea reparable.

5 de 7 antenas fueron dañadas ayer viernes por la noche debido a la corrosión y el viento, tortugas tirando coaxiales, tirantes, o la propia antena, y las aves rompiendo las verticales. Mucho tiempo por reparaciones (y un poco más de tiempo de sueño muy necesario). Los vientos están empezando a calmarse un poco.

Se trabajará 20m en RTTY durante tanto tiempo como se pueda. Por lo general se agotan las condiciones en pocas horas. Probablemente no se va a hacer mucho RTTY en otras bandas. Los operadores atentos se dan cuenta cuando cambiamos de banda.

La antena de 10 metros anda y el resto de las antenas han sido reparadas ahora, veremos si aguantan hasta la tarde, pues las tortugas deciden!

Leer más en la página web de la expedición <http://vk9wa.com/>

Si quieres ser partícipe de la historia del Radio Club Uruguayo, te invitamos a ser socio.

Inscripciones online. <http://www.cx1aa.org/solicitud.html>

Te esperamos.



CAMBIOS EN DXCC

Hay un pequeño cambio en el nombre de una de las entidades de DXCC. Esto cambio es sólo un cambio administrativo.

En la lista de DXCC de la ARRL, el nombre de la entidad para ZL9 es Auckland y Campbell pero a partir de ahora será:

New Zealand Subantartic Islands

No se incluyen islas reclamadas por Nueva Zelanda al sur de los 60 grados de latitud sur.

https://en.wikipedia.org/wiki/List_of_islands_of_New_Zealand

En concreto, las islas Antipodas de Nueva Zelanda y las Islas Bounty de Nueva Zelanda contarán para ZL9: New Zealand Subantartic Islands.

No se trata de una nueva entidad o un cambio de entidad, solo una actualización del nombre.

73´ de Diego LU8ADX

SEGURIDAD PARA CONDUCTORES

Se comienza a probar un nuevo servicio para conductores de autos y camiones los que recibirán una pequeña caja con un indicador con tres LED, que se añaden en la parte superior del sostén de la dirección del vehículo.

- Cuando el conductor está conduciendo dentro del límite de velocidad, ve la luz verde, y se sabe, a través de pruebas, que este tipo de información directa realmente afecta la velocidad de quien conduce.
- Se ha calculado que una disminución de apenas 3 kilómetros por hora reduce mucho la cantidad de muertos por año en accidentes de tránsito.

Por radio se transmite la historia del conductor con el nuevo sistema a los aseguradores y éstos retransmiten a los sistemas de seguridad de tránsito del Estado.

Sabiendo la historia de conducción del asegurado las aseguradoras ofrecerán descuentos del orden del 20% en el costo del seguro anual.

Este es uno de los muchos servicios que ya se ofrecen por los fabricantes de autos, que facilitan el tráfico automovilístico seguro, vía Radio.



Si quieres ser parte de la historia del Radio Club Uruguayo, te invitamos a ser socio.

Inscripciones online. <http://www.cx1aa.org/solicitud.html>

Te esperamos.

VARIOS

CX90IARU SIGUE
EN EL AIRE HASTA
FIN DE AÑO!



Si quieres ser
particpe de la
historia del Radio
Club Uruguayo,
te invitamos a ser
socio.

Inscripciones
online. [http://
www.cx1aa.org/
solicitud.html](http://www.cx1aa.org/solicitud.html)

Te esperamos.

Códigos de colores, no solo de resistencias sino de muchos otros componentes.
<http://www.instructables.com/id/From-Resistors-to-ICs-Color-Codes/?ALLSTEPS>

Google contesta, desde ahora, PREGUNTAS COMPLEJAS.
Para poner algunos ejemplos: cuantos goles hizo Alberto Spencer en Peñarol? O cuantos goles hizo Atilio García en Nacional? Era Andresito hijo de Artigas? Como se llamaba el arquitecto del Hospital de Clínicas? Etc.
La empresa del buscador presentó la novedad hace un par de días.
<http://insidesearch.blogspot.se/2015/11/the-google-app-now-understands-you.html>

Simple Generador de Pulsos <http://www.epanorama.net/circuits/tdr.html>
Muchos usos para este dispositivo en el taller o la estación de Radio.

Temitas de AJEDREZ Y RADIO
http://www.ecured.cu/index.php/Radiomatch_de_Ajedrez
<http://www.pagina12.com.ar/diario/sociedad/3-7313-2002-07-06.html>
<http://ljkrauer.com/LJK/60s/hamchess.htm>
<http://billwall.phpwebhosting.com/articles/radio.htm>

Quienes participaron en el CQWW de SSB pueden buscar sus scores "crudos" en esta dirección: <http://www.cqww.com/raw.htm?mode=ph>
El resultado definitivo saldrá en la revista CQ de Marzo 2016.

Palabras de Guglielmo Marconi en 1935:
<https://soundcloud.com/essex-record-office/speech-by-marconi>
"Sin comunicaciones a larga distancia, ningún país puede avanzar ..."

Las bandas de HF de 160 a 10 metros están llenas de interesantes expediciones estos días, no solo la de la isla Willis. Paseen ustedes sus receptores por las distintas bandas, para probar fortuna y obtener estos estupendos qsos con estaciones que quizás no vuelvan por años a esos lugares de DX.

En este fin de semana tenemos el CQWW de Telegrafía y las partes bajas de las bandas tradicionales de 10 a 160 metros van a estar congestionadas con el tráfico del Concurso.
Muchísimas DXpediciones esperan a quienes picotéen, participen buscando una posición o intenten mejorar un record propio.
Las reglas actualizadas en Español están en:
http://www.cqww.com/rules_es.htm



PAISES QUE NO TIENEN BUREAU

Si quieres ser participe de la historia del Radio Club Uruguayo, te invitamos a ser socio.

Inscripciones online. <http://www.cx1aa.org/solicitud.html>

Te esperamos.



Gorros CX1AA!!
Puedes solicitarlos en la sede del R.C.U., los gorros con el distintivo CX1AA

- | | |
|---------------------------|------------------------------------|
| 3B – Mauritius | KC6 – Belau |
| 3C – Equatorial Guinea | KHØ,1,4,5,8,9, KP1, 5 – US-området |
| 3CØ – Pagalu Island | KP1 – Navassa Island |
| 3DAØ – Swaziland | KP5 – Desecheo Island |
| 3W – Vietnam | P2 – Papua New Guinea |
| 3X – Guinea | P5 – North Korea |
| 5A – Libya | PZ – Suriname |
| 5R8 – Madagascar | S2 – Bangladesh |
| 5T5 – Mauritania | S79 – Seychells |
| 5U7 – Niger | S9 – Sao Tome |
| 7O – Yemen | ST – Sudan |
| 7P – Leshoto | SU – Egypt |
| 7Q7 – Malawi | T2 – Tuvalu |
| 8Q7 – Maldive Island | T3 – Kiribati |
| 9N – Nepal | T5 – Somalia |
| 9Q – Zaire | T8 – Belau |
| 9U – Burundi | TJ – Cameron |
| 9X – Rwanda | TL – Central African Republic |
| A3 – Tonga | TN – Congo |
| A5 – Bhutan | TT – Chad |
| A6 – United Arab Emirates | TY – Benin |
| C2 – Nauru | V3 – Belize |
| C5 – Gambia | V4 – St Kitts |
| C6 – Bahamas | V6 – Micronesia |
| CN – Morocco | VP6 – Pitcairn Island |
| D2 – Angola | VP2E – Anguilla |
| D4 – Cape Verde | VP2M – Montserrat |
| D68 – Comoros | XU – Cambodia |
| E35 – Eritrea | XW – Laos |
| EL – Liberia | XX9 – Macao |
| ET – Ethiopia | XZ – Myanmar |
| J5 – Guinea-Bissau | YA – Afghanistan |
| J6 – Saint Lucia | ZD7 – St Helena |
| J8 – St Vincent | ZD9 – Tristan da Cunha |
| KC4 – Antarctica | ZK – ZK1, ZK2 o ZK3 |

En general se puede decir que, en estos países, los radioaficionados particulares activos en DX tienen QSL-Managers y por lo tanto hay que escribir el indicativo del Manager sobre la tarjeta, si es que el Manager pertenece a un club miembro de IARU.

Nombremos a W3HNC, Manager Ejemplar, quien maneja una cantidad de estaciones de DX, entre ellas las del RCU, confirmando con seguridad.



QSL's para todos !!

Ésta QSL que ofrece el RCU a sus socios. Quienes no tengan qsl's propias en este momento pueden tranquilamente confirmar sus back-logs con esta tarjeta.
Ya vamos en la tercera edición ...



Su distintivo aqui

IS CONFIRMING OUR QSO YOUR SWL REPORT

Confirming 2-Way QSOs With				
DD-MM-YYYY	UTC	Mode	Band	RST

Thanks for the QSO(s). 73 PSE QSL TNX





SE VIENE LA
RIFA DE FIN
DE AÑO!

¿QUE DESEA HACER?
¿QUIERE COMPRAR? ¿QUIERE VENDER? ¿QUIERE PERMUTAR?

BOLSA CX

Cartelera de uso gratuito para quienes deseen publicar sus avisos de compras, ventas o permutas de equipos de radio o accesorios. El Boletín publica estos avisos pero bajo ninguna circunstancia podrá aceptar responsabilidades relacionadas con la compra o venta de un producto. Por favor, una vez realizado su negocio avísenos a los efectos de retirar su aviso. Muchas gracias y buena suerte le deseamos desde ya.

Nota: Los avisos con 3 meses de antigüedad serán retirados automáticamente.

VENDO (11) 3 ANTENAS 1-WALMAR 3340DX
3 ELEMENTOS PARA 40M, 20M, 15M Y 10M. 1-
CUSHCRAFT A4S 3 ELEMENTOS PARA 20M Y 15M,
4 ELEMENTOS PARA 10M.
1-CUSHCRAFT A50-3S 3 ELEMENTOS PARA
50MHZ. PRECIO POR LAS 3 ANTENAS U\$500.
CONSOLA PARA AZIMUT Y ELEVACION PARA SE-
GUIMIENTO DE SATELITES COMPATIBLE CON
TODOS LOS ROTORES Y SOFTWARE DE SEGUI-
MIENTO. U\$S 250
SINTONIZADOR DE ANTENA LDG AT1000-PRO
AUTOMATICO, SOPORTA HASTA 1KW, 2 ENTRA-
DAS DE ANTENAS. U\$S 650.
SINTONIZADOR MFJ-986 CON ROLLER, SOPORTA
HASTA 3KW, 2 ANTENAS COAXIAL, 1 HILO LAR-
GO O LINEA ABIERTA. U\$S 550.
MICROFONO CON COMPRESOR DE AUDIO
COBRA 62, U\$S 70
CABEZAL DE POTENCIA DE RF PARA 432MHZ
1KW, 2 LAMPARAS EIMAC 8930, 2 RELAY DE PO-
TENCIA DE RF, COMPLETO Y AJUSTADO, NO
INCLUYE FUENTE. U\$S 500.
ROTOR Y CONSOLA HAM IV, INMACULADO,
PRONTO PARA COLOCAR EN LA TORRE. U\$S 700.
ROTOR Y CONSOLA PARA SATELITES, SEGUI-
MIENTO DE SATELITES O LUNA, SOPORTA ARRAY
DE 4 ANTENAS O 2 YAGUI LARGAS, COMPATIBLE
CON TODOS LOS SOFTWARE DE SEGUIMIENTO,
ESTANDAR GS232 DE YAESU. U\$S 550. TRIPODE
PARA ROTOR UNIVERSAL DE 1.2MTS PARA EXPE-
DICIONES O PRUEBAS DE ROTORES, U\$S 70.
AMPLIFICADOR DE RF HEATHKIT SB-230 INMA-
CULADO, 100% FUNCIONAL, DE 80M A 10M.
EL MAS BUSCADO PARA CONVERTIR A 50MHZ,
NO REQUIERE TURBINA, MUY LIVIANO Y SUPER
SILENCIOSO. U\$S 950.
TODA LA INFORMACION Y FOTOS SE PUEDEN
VER EN: [HTTP://WWW.POWERSYSTEMS.COM.UY/
CX2SC/VENTAS/ALBUM/INDEX.HTML](http://www.powersystems.com.uy/CX2SC/VENTAS/ALBUM/INDEX.HTML)
POR CONSULTAS CX2SC.BASE@GMAIL.COM
RICARDO CX2SC

VENDO (11) SIGNALINK COMPLETO
(MODOS DIGITALES) CON SOFTWARE, MANUAL
DE INSTRUCCIONES Y CABLE ADICIONAL PARA
CONECTAR A KENDWOOD TS2000 U\$S 110.
YAESU, SELECTOR REMOTO PARA ANTENAS FAS-
1-AR (MADE IN JAPAN) NUEVO, SIN USO, COM-
PLETO ,GRAPAS, TORNILLERÍA, CABLES DE CO-
NEXIÓN,
CONECTOR 4 PINES ,CABLE COAXIAL CON DOS
CONECTORES PL259 ORIGINAL DE 25", IMPECA-
BLE! U\$S 100
FUENTE DE PODER REGULADA CON TRANSFOR-
MADOR, N.A 2212, 13,8V, 25A MÁX. COMO NUE-
VA. U\$S 120
FUENTE DE PODER REGULADA CON TRANSFOR-
MADOR MARCA DALCO 13,8V, 12 A, U\$S 55
FUENTE SPS-400M SWITCHING REGULADA CON
VOLTIMETRO Y AMPERIMETRO DE 13,8V 40A
MÁX. U\$S 135
IRF 540, IRF 630, , MUR 1660, U 1620,
(CONSULTAR). TODOS MARCA IR. CX1DDO
CEL. 099 126 745
VENDO (11) AMPLIFICADOR LINEAL DRAKE
MODELO L7 - US\$ 1.250
AMPLIFICADOR MARCA AMERITRON MODELO
ALS1300, EN IMPECABLE ESTADO, DE 160-10 M
INCLUYE LA INTERFASE ARI-500 PARA QUE LOS
CAMBIOS DE BANDA SE HAGAN EN FORMA AU-
TOMÁTICA A MEDIDA QUE SE CAMBIA DE BANDA
EN EL EQUIPO.
NO NECESITA AJUSTE, SE CAMBIA DE BANDA EN
EL EQUIPO Y YA ESTÁS TRANSMITIENDO CON
1200 WATTS SIN NECESIDAD DE HACER NINGÉN
AJUSTE!! - US\$ 3100
KENWOOD TS850SAT. DE LOS MEJORES RECEP-
TORES DE TODOS LOS TIEMPOS, MEJOR EQUIPO
RELACIÓN CALIDAD/PRECIO
NÚMERO DE SERIE ALTO, DE LOS ÚLTIMOS QUE
SE HICIERON, EN IMPECABLE ESTADO. CON SIN-
TONIZADOR AUTOMÁTICO DE ANTENA INTERNO.
MODIFICADO PARA PODER CONECTAR ANTENA
DE RX. US\$ 1.200
JORGE CX6VM - 099 801517
CX6VM.JORGE@GMAIL.COM





[@rcu_cx1aa](https://www.facebook.com/rcu_cx1aa)

Estacion oficial CX1AA
email: cx1aa.rcu@gmail.com
www.cx1aa.org

¿QUE DESEA HACER?

¿QUIERE COMPRAR? ¿QUIERE VENDER? ¿QUIERE PERMUTAR?

BOLSA CX

VENDO (11) YAESU FT 2800M. MUY BUEN ESTADO CON SOPORTE Y MANUAL U\$S 200 JUAN CX4TO 098 844 278

VENDO (11) YAESU FT- 857D MAS INTERFA-CE RIG BLASTER USB. KIT FRENTE DESMONTA- BLE, CABLE DE CONTROL PARA AMP. LINEAL, TODOS LOS MODOS, TODAS LAS BANDAS, HF, VHF, UHF, AVIACION, SCOPE, SATÉLITES, SOFT- WARE ACTUALIZADO, MICROFONO, CABLE DC, MANUALES, IMPECABLE. MAS CURSO DE TELE- GRAFÍA. U\$S 1.300

KENWOOD TM 271 VHF CON MONTAJE PARA MO- VIL, CONTROLES EN EL MICROFONO, 5 A 60 WATTS. ESTUPENDO AUDIO, 200 MEMORIAS, CTCSS Y DCS ENCODER, TXCO INSTALADO, MULTIPLE SCAN. U\$S 250

LLAVE COAXIAL SELECTORA TAMECO, HF, VHF, PARA UNA ENTRADA Y CINCO ANTENAS O AL REVES. U\$S 50

CX2CQ 096 693 988

VENDO (10) ALINCO DR112 VHF CON MIC DE KENWOOD U\$S 160 - CXOCHOBU@GMAIL.COM - CEL 095894200

VENDO (10) NOTEBOOK TOSHIBA M70-360, COMPRADA EN ESPANA. CON PROGRAMAS DE RADIO N1MM, JT65HF, MIXW, ORBITRON, UI- VIEW32, ETC

80 GB DE DISCO, 2 GB DE MEMORIA RAM, WIN- DOWS XP. EN USO Y EN BUEN ESTADO U\$S 180 CARLOS. CX5CBA@GMAIL.COM

VENDO (10) YAESU 747GX IMPECA- BLE, 150W, BANDA CORRIDA AM-SSB-CW- U\$S 400

KENWOOD 705D VHF, 136 A 174 MHZ MUY BUEN ESTADO U\$S 180

MIRAGE AMPLIFICADOR BILINIAL DE VHF-160 VATIOS MULTIMODO U\$S 300

AMPLIFICADOR LINEAL DE HF 1000 VATIOS MUL (continúa)

TIBANDA VALVULAS MAL U\$S500

CX9DV EDUARDO TEL. 095621196

VENDO (10) YAESU FT 401B EN BUEN ESTA- DO U\$S 350

095894200 - CXOCHOBU@GMAIL.COM

VENDO (10) ANTENA TUNER MARCA MFJ MODELO 16010. ESTADO IMPECABLE U\$S 100

CX8BU TEL. 095894200 - CXOCHO- BU@GMAIL.COM

VENDO (09) DIPOLO RIGIDO CUSHCRAF PARA 30,17 Y 12M SIN USO Y CON MANUAL U\$S 370

EDUARDO CX9BP TEL 094 414 495

VENDO (09) VENDO ICOM 730, CON MICRO- FONO ORIGINAL, POTENCIA A PLENO EN TODAS LAS BANDAS

PRE DE RX Y DEMAS. U\$S 370.

SI NECESITA UNA FUENTE DE PODER DE 20A AGREGAR U\$S 80. (NO SE VENDEN ESTA SEPA- RADA A DICHO PRECIO).

CX1DDO CEL. 099 12 67 45

VENDO (09) YAESU FT 747 GX CON MICRO- FONO ORIGINAL \$12500

KENWOOD TS 120S CON MICROFONO ORIGINAL \$11000

ICOM IC 725 CON MICROFONO ORIGINAL \$14500

LOS EQUIPOS ESTAN CUIDADOS Y EN MUY BUEN ESTADO DE FUNCIONAMIENTO.

JUAN CARLOS CX3ET 098 161 750 DOR- VO21@HOTMAIL.COM

VENDO (09) HANDY ALINCO DJ491 SIN BA- TERIA.UHF ANDANDO BIEN \$ 1000

MARTIN 099714530 MARTINJUA- REZ@MONTEVIDEO.COM.UY

SEGUINOS EN REDES SOCIALES

Facebook: "Radio Club Uruguayo"
<https://www.facebook.com/cx1aa>

Twitter: [@rcu_cx1aa](https://twitter.com/rcu_cx1aa)

Google+: [google.com/+CX1AAorgRCU](https://plus.google.com/+CX1AAorgRCU)

ESTIMADO COLEGA, EL BOLETIN CX... ESTA ABIERTO A SUGERENCIAS, COMENTARIOS, OPINIONES Y COLABORACIONES DE INTERES PARA LOS RADIO AFICIONADOS CON SU COLABORACION NO SOLO ESTA AYUDANDO AL CLUB, SI NO QUE CONTRIBUYE CON TODA LA RADIO AFICION CX.

Boletin del Radio Club Uruguayo

