

EDICION  
ELECTRONICA



BOLETIN

RADIO CLUB URUGUAYO

Fundado el 23 de Agosto de 1933



Repetidoras:

Sede CX1AXX

146.760 -600

432.900 +5000

(Sub tono 82.5 Hz)

Cerro CX2AXX

147.240 +600

432.700 +5000

(Sub tono 82.5 Hz)

Echolink

Nodo 424791 CX1AA-  
R Asociado a repeti-  
dora sede CX1AXX

Radio Faro

CX1AA 50.083Mhz

Repetidora Digital

APRS-I GATE

144.930

#### CONTENIDO:

Principal \*

Institucional \*

Avisos \*

Noticias \*

Actividad DX \*

Bolsa CX \*

AÑO XI BOLETIN N° 463 14 DE NOVIEMBRE DE 2015

Parte de este Boletín se irradia a través de CX1AA en la frecuencia de 7130kHz ( ± QRM), los días sábado en el horario de las 11:30 CX, y se distribuye por correo electrónico los primeros días de la semana entrante.

Si desea recibir nuestro boletín puede solicitarlo a :  
[rcu.secretaria@gmail.com](mailto:rcu.secretaria@gmail.com)

Agradecemos especialmente a todos los oyentes y amigos que nos acompañan. También estimamos la participación de quienes puedan contribuir con sugerencias, artículos para publicar, comentarios, etc.

Los autores son los únicos responsables de sus artículos. Se autoriza la reproducción de artículos siempre que se mantengan inalterados, y para ser utilizados con fines educativos o informativos únicamente.

El Radio Club Uruguayo se encuentra abierto los días martes y jueves en el horario de 16:00 a 20:00 horas, en donde se realizan reuniones generales y de encuentro entre colegas y amigos. La Comisión Directiva sesiona los días martes.

Periódicamente también se dan charlas programadas sobre temas específicos de interés para los radioaficionados.

Lo esperamos, ésta es su casa.

Simón Bolívar 1195 – Tel-Fax: 598 2 708 7879  
11000 Montevideo – Uruguay  
BUREAU CX INTERNACIONAL  
Casilla Correo 37  
Estación Oficial  
CX1AA  
Grid Locator GF15WC  
e-mail: [rcu.secretaria@gmail.com](mailto:rcu.secretaria@gmail.com)  
Web: [www.cx1aa.org](http://www.cx1aa.org)

# Institucional



La Cuota Social vigente del RCU es de 165 pesos por mes. Quienes estando al día en el pago de sus cuotas sociales abonen un año entero por adelantado pagarán sólo once meses.

Aprovechamos para recordar la importancia de mantener al día el pago de las cuotas sociales. Los servicios que les brinda el Radio Club Uruguay a sus asociados, así como los eventos y activaciones que se organizan sólo son posibles gracias al pago de las cuotas sociales por parte de sus socios.

Ud. puede abonar su cuota social de las siguientes formas  
 Personalmente en nuestra sede Simón Bolívar 1195 martes y jueves de 16 a 20Hs



Por deposito bancario BROU cuenta en pesos  
 CAJA DE AHORROS 198 0357638



Mediante la red de cobranza RED PAGOS a  
 Radio Club Uruguay, COLECTIVO N° 38554



Si Ud. desea colaborar con la institución puede hacerlo también en la cuenta de RED PAGOS

Los socios del interior del país recibirán el Bureau de QSL trimestralmente con correo pago por el RCU.



**QRZ.COM**

Actualice los datos de su estación en la página [www.qrz.com](http://www.qrz.com) a través del Radio Club Uruguay. Este servicio es totalmente gratuito, esta disponible para todos los colegas CX que así lo requieran.

Únicamente necesitamos nos envíe un e-mail a [cx1aa.rcu@gmail.com](mailto:cx1aa.rcu@gmail.com) o un fax al 2708 7879 con los datos que desee que figuren y una copia escaneada o fotocopia de su licencia vigente.

Ahora qrz.com le ayuda en español <http://www.qrz.com/i/espanol.html> y <http://forums.qrz.com/>



## BIBLIOTECA

Se encuentra a disposición de los socios del RCU el Handbook de ARRL y Antenna Handbook 2015, recientemente incorporado a nuestra biblioteca, como así también están disponibles varias revistas internacionales actuales.



Informamos a los amigos radioaficionados del país que no están afiliados al RCU, que tenemos una gran cantidad de tarjetas QSL, las cuales han llegado via bureau.

A los interesados por dichas QSL, le agradecemos se comuniquen a la brevedad con la Secretaria del Club al 27087879 o al mail [rcu.secretaria@gmail.com](mailto:rcu.secretaria@gmail.com).

Cabe destacar que cada trimestre comenzando en enero las QSL que no tengan interesados el Radio Club Uruguay dispondrá de ellas.  
 Comisión Directiva.





## DESPEDIMOS EL AÑO

La reunión despedida del 2015 en la sede del RCU, Simón Bolívar 1195, será el jueves 17 de diciembre a las 19 horas.

Socios y amigos nos vemos, charlamos, comemos y bebemos, planeamos el 2016 con nuevas antenas ante la bajada del Ciclo Solar 24, entre otros temas.

También se entregarán los premios a los ganadores de los concursos nacionales organizados por el RCU.

En el próximo boletín publicaremos el costo del ticket.

Confirme asistencia con anticipación.

## CX90IARU EN EL AIRE !

CX90IARU ha vuelto al aire!

Más de 5.000 qsos habíamos hecho en dos semanas de abril pero IARU nos pide que, junto con las otras estaciones que festejan el 90 aniversario de nuestra Internacional, sigamos celebrando el acontecimiento hasta fin de año.

Así lo estamos haciendo.

Quienes comuniquen con CX90IARU podrán obtener la QSL, que en este caso llega via W3HMK y así tener acceso a varios certificados.



## UNITE A LA FAMILIA DEL RCU

Si quieres ser participe de la historia del Radio Club Uruguayo, te invitamos a ser socio.

Inscripciones online. <http://www.cx1aa.org/solicitud.html>



Te esperamos!

## SEGUINOS EN REDES SOCIALES

Facebook: "Radio Club Uruguayo"  
<https://www.facebook.com/cx1aa>

Twitter: [@rcu\\_cx1aa](https://twitter.com/rcu_cx1aa)

Google+: [google.com/+CX1AAorgRCU](https://google.com/+CX1AAorgRCU)



# AVANCES DEL GLOBO

Los grupos de trabajo siguen trabajando en el desarrollo de la carga útil que se lanzará el próximo año en un globo estratosférico.

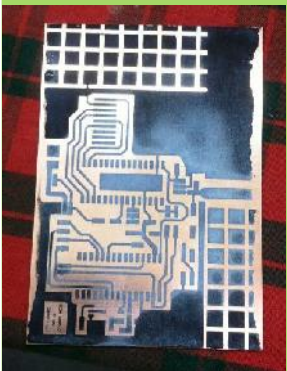
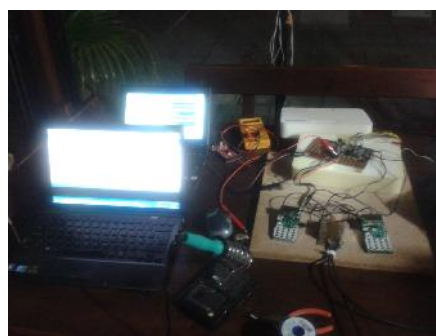
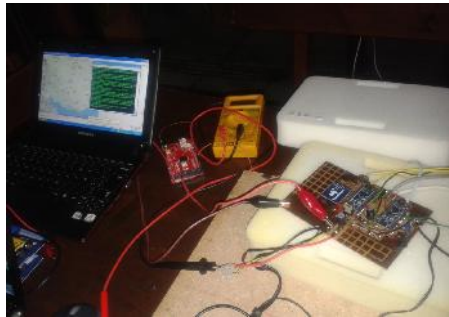
A medida que se avanza, los grupos encuentran nuevos desafíos técnicos, los cuales se superan con conocimiento, investigación y pruebas.

Habiendo casi culminado el modulo de la repetidora de voz, nos encontramos trabajando en la baliza de telemetría y APRS, y la interconexión con un sistema de envío de posición por medio de mensajería de texto que ayudará la recuperación de la carga útil.

Convocamos a interesados a acercarse al club para obtener más información o escribenos a [globo.rcu@gmail.com](mailto:globo.rcu@gmail.com)



Gorros CX1AA!!  
Puedes solicitar-  
los en la sede del  
R.C.U., los gorros  
con el distintivo  
CX1AA





# RIFA DE FIN DE AÑO!



8W VHF  
7W UHF

New firmware  
v3.01

Custom RF  
power mosfet

Solo 100  
números a  
\$ 100 c/u !

El RCU sorteará un Handy Baofeng UV-8R, dual band de alta potencia. Solamente se venderán 100 números con un valor de \$ 100 cada uno. El sorteo será en la comida de fin de año a realizarse en nuestra sede. Los interesados podrán adquirir sus números en la sede del club o reservarlos por mail o por teléfono y abonar en nuestra cuenta de RED PAGOS.



CONDICIONES: El premio será sorteado y entregado en la comida de fin de año. El premio será probado al momento de la entrega. En el caso que luego de la entrega se presenten fallas, será responsabilidad del ganador su reparación o el envío al fabricante para efectuar el proceso de garantía. En el caso que los premios sean enviados al interior, el RCU no se responsabilizará por roturas o fallas ocasionadas por el traslado.



## INFORMACION DE IARU

Asignación en 60 metros muestra un progreso positivo en la CMR15

La Conferencia Mundial de Radiocomunicaciones (CMR15) está siendo celebrada actualmente en Ginebra. La CMR comenzó el 2 de noviembre y terminará el 27 de noviembre. Se ha desarrollado un consenso en torno a una nueva asignación global secundaria de 15 kHz en 60 metros en 5351.5-5366.5 kHz. La semana pasada, el Grupo de Trabajo 4B (WG4B) de la Conferencia acordó una asignación global secundaria con límites de potencia diseñados para proteger a los servicios primarios contra interferencia perjudicial. El compromiso actual dentro del WG4B que hizo posible la asignación también tuvo la aprobación del Comité 4 pero todavía debe ser aprobado por un nivel más en la conferencia, recién entonces podremos estar seguros.



Si quieres ser partícipe de la historia del Radio Club Uruguayo, te invitamos a ser socio.

Inscripciones online. <http://www.cx1aa.org/solicitud.html>

Te esperamos.

“Aunque este es un paso positivo hacia una asignación mundial secundaria para los radioaficionados en 5 MHz, todavía no es final hasta que haya sido aprobado por la Plenaria de la Conferencia”, indicó Tim Ellam, VE6SH, Presidente de IARU. Ellam, quien asistió a la primera parte de la Conferencia, añadió “La asignación de 15 kHz en una base secundaria es el resultado de un compromiso importante de un número de interesados en esta porción del espectro. Proporcionará la oportunidad de acceso a 60 metros a países que actualmente no tienen una asignación doméstica”.

Al inicio de la CMR, un número de administraciones y la Organización Regional de Telecomunicaciones (RTO), que representa a Rusia y a días de sus países vecinos (RCC), se opusieron fuerte y activamente a la nueva asignación para los radioaficionados. Después de más de una docena de reuniones de sub-grupos de trabajo, resultó evidente que la asignación más ancha alcanzable era de 15 kHz y que un límite de potencia en los alrededores de 15 W de potencia isotrópica radiada efectiva (PIRE) tendría que ser parte del paquete.

“Tomó todos los esfuerzos y recursos del equipo completo de la IARU para lograr este compromiso de 15 kHz y para persuadir a algunas administraciones de abandonar su posición de no asignación”, dijo el vicepresidente de IARU Ole Garpestad, LA2RR.



## INFORMACION DE IARU (cont.)

En otros desarrollos de la CMR15, un posible punto de agenda en la próxima CMR para una asignación para los radioaficionados en 50 MHz en la Región 1 superó su primer obstáculo. Un punto de agenda propuesto para alinear la asignación de 160 metros en la Región 1 con el resto del mundo probablemente no será aceptado, sin embargo.

El Equipo de la Unión Internacional de Radioaficionados en la CMR está encabezado por el Presidente de IARU, Tim Ellam, VE6SH y el Vicepresidente Ole Garpestad, LA2RR. Además, los siguientes radioaficionados fueron parte del Equipo de la CMR de la IARU: Reinaldo Leandro, YV5AM, Presidente de IARU Región 2 y Faisal Al-Ajmi, 9K2RR, Vicepresidente de IARU Región 1.

Otro número de radioaficionados fueron parte del Equipo de la CMR de la IARU mientras servían en una delegación nacional: Colin Thomas, G3PSM; Hans Blondeel Timmerman, PB2T; Ken Yamamoto, JA1CJP; Bryan Rawlings, VE3QN; Tafa Diop, 6W1KI; Don Wallace, ZL2TLL; Dale Hughes, VK1DSH; Flávio Archangelo, PY2ZX; Ulrich Mueller, DK4VW; Brennan Price, N4QX y Jon Siverling, WB3ERA.

La IARU organizó una pequeña recepción en la CMR el 10 de noviembre, la cual contó con la presencia de un número de delegaciones y de altos dirigentes de la UIT, incluyendo el Secretario General, H Zao. Presentes en la reunión estuvieron el Presidente de IARU Región 1, Don Beattie, G3BJ y Dave Sumner, K1ZZ. Sumner asistió en representación de la Secretaría Internacional de IARU.

La IARU hizo arreglos para que un remolque de comunicaciones de emergencia estuviera presente durante la primera parte de la Conferencia. El Coordinador Internacional para Comunicaciones de Emergencia de IARU, Hans Zimmermann, HB9AQS/F5VKP trabajó con la sociedad miembro de IARU, DARC y con NOTFUNK Deutschland para que proporcionaran el remolque de comunicaciones y el sistema de antenas que demostró las habilidades de comunicaciones de emergencia de los radioaficionados y estuvo ubicado en un área de alto tráfico en las instalaciones de la Conferencia. Zimmermann estuvo presente para explicar el uso de la radioafición a los delegados.

El equipo de IARU continúa siguiendo un número de puntos de agenda que podrían tener impacto en los servicios de radioaficionados, especialmente un posible punto de agenda para la CMR19 para una asignación de acomodar pequeños satélites, no de radioaficionados y no geoestacionarios, Un boletín informativo posterior será distribuido al terminar la CMR.

Si quieres ser participe de la historia del Radio Club Uruguayo, te invitamos a ser socio.

Inscripciones online. <http://www.cx1aa.org/solicitud.html>

Te esperamos.





## VK9WA

El equipo internacional de ocho miembros ahora activando VK9WA de la Isla Willis del 14 al 23 de noviembre, informa que la DXpedición va bien en su mayor parte. VK9WA generó apiladas sustanciales en el fin de semana pasado. Un problema fue el fracaso de la antena receptora de 160 metros, lo que el equipo ha dicho que tratará de arreglar tan pronto como pueda. La Isla Willis, que no ha tenido una activación significativa desde 2008, es el número # 32 en la ClubLog Most Wanted lista DXCC. El equipo está en funcionamiento desde Middle Cay, un cayó de 4 acres, a unas 280 millas de la costa oriental de Australia. La operación está haciéndose en todas las bandas, 160-10 metros.

"Nuestro principal objetivo será proporcionar nuevos contactos con esta entidad, rara vez activada, de gran demanda, con énfasis en los caminos difíciles - sobre todo sobre la costa este de Estados Unidos, Europa y África", señala el sitio web de la DXpedición.

La DXpedición informa que ha sufrido algún daño de antenas que ha sido capaz de reparar. El tiempo allí, donde es primavera, se informó ser "extremadamente caliente." Estadísticas de ClubLog muestran porcentajes de contacto bastante altos para Asia, Europa y América del Norte.



## COMPETENCIAS

Los concursos propios del RCU y los concursos en los que el RCU participa, han sido promocionados desde siempre para mejorar la capacidad operativa de los CX.

Se fomenta la velocidad mental, la inmediata copia de signos y su transmisión. El conocimiento de las bandas y sus posibilidades se refuerza. Cada uno evalúa la performance de su estación y sus antenas comparándose con los demás.

Lo que se practica en concursos y en salidas con operaciones portátiles aumenta nuestra capacidad operativa en emergencias. El Uruguay es un país que no pasa por las terribles vicisitudes de nuestros vecinos Chile y Perú, por ejemplo. Pero el Cambio Climático está con nosotros hoy, los frecuentes vientos de larga duración nos dicen que pueden pasar cosas peligrosas y que podemos gracias a nuestra habilidad operativa dar una buena mano a las autoridades.

Después de las espléndidas condiciones del fin de semana del concurso CQWW de SSB, durante cuyas 48 horas CX2DK Marcelo hizo más de 5.000 qsos en 10 metros, acercándose al record uruguayo de CX6VM, se aproxima el CQWW de CW que, como siempre, se adorna con una multitud de expediciones a entidades raras del DXCC.

La fecha del CQWW de CW es: 28/29 de noviembre.

Las Reglas las leen en [http://www.cqww.com/rules/current\\_rules\\_cqww.pdf](http://www.cqww.com/rules/current_rules_cqww.pdf)

Si quieres ser partícipe de la historia del Radio Club Uruguayo, te invitamos a ser socio.

Inscripciones online. <http://www.cx1aa.org/solicitud.html>

Te esperamos.



## WEB SDR

Escuchamos tráfico europeo en un WEB-SDR.

Interesante es saber que el receptor se consigue en kit para armar via SK4KO.

Constatamos al escuchar que el uso de las bandas es bien distinto que el nuestro. La banda de 80 metros, por ejemplo, está cubierta de estaciones en toda su extensión, el tráfico en todos los modos es intenso.

<http://sk4ko-websdr.no-ip.org:8901/>



La lista completa de receptores SDR ubicados en varios países del mundo se encuentra en <http://websdr.org/>

## ADAPTADORES USB - SERIAL



La gran mayoría de nosotros no tenemos puertos serie libres en nuestras PC para controlar transceptores, PTT, consolas de rotor, etc, por lo que tenemos que recurrir a adaptadores.

Hay muchos modelos en el mercado y la gran mayoría usan chips PL2303 del fabricante PROLIFIC. Generalmente funcionaban aceptablemente en Windows XP pero con la aparición de Windows 7/8/10 la cosa se complicó debido a alguna incompatibilidad de drivers.

Prolific publicó recientemente un driver compatible con Windows 7/8/10 pero hay que prestar atención a la versión de chip que tenemos en nuestro adaptador, para facilitar el reconocimiento existe una herramienta que identifica el chip para saber si es compatible con nuestro sistema operativo.

[http://www.prolific.com.tw/US/ShowProduct.aspx?p\\_id=225&pcid=41](http://www.prolific.com.tw/US/ShowProduct.aspx?p_id=225&pcid=41)

En este link pueden bajar los drivers, manual y la aplicación que chequea que chip tenemos instalado. En el manual hay una tabla que especifica que series de chip son compatibles con Windows 8/10.



Si quieres ser participe de la historia del Radio Club Uruguayo, te invitamos a ser socio.

Inscripciones online. <http://www.cx1aa.org/solicitud.html>

Te esperamos.

## PAISES QUE NO TIENEN BUREAU

Si quieres ser participe de la historia del Radio Club Uruguayo, te invitamos a ser socio.

Inscripciones online. <http://www.cx1aa.org/solicitud.html>

Te esperamos.



Gorros CX1AA!!  
Puedes solicitarlos en la sede del R.C.U., los gorros con el distintivo CX1AA

- |                           |                                    |
|---------------------------|------------------------------------|
| 3B – Mauritius            | KC6 – Belau                        |
| 3C – Equatorial Guinea    | KHØ,1,4,5,8,9, KP1, 5 – US-området |
| 3CØ – Pagalu Island       | KP1 – Navassa Island               |
| 3DAØ – Swaziland          | KP5 – Desecheo Island              |
| 3W – Vietnam              | P2 – Papua New Guinea              |
| 3X – Guinea               | P5 – North Korea                   |
| 5A – Libya                | PZ – Suriname                      |
| 5R8 – Madagascar          | S2 – Bangladesh                    |
| 5T5 – Mauritania          | S79 – Seychells                    |
| 5U7 – Niger               | S9 – Sao Tome                      |
| 7O – Yemen                | ST – Sudan                         |
| 7P – Leshoto              | SU – Egypt                         |
| 7Q7 – Malawi              | T2 – Tuvalu                        |
| 8Q7 – Maldive Island      | T3 – Kiribati                      |
| 9N – Nepal                | T5 – Somalia                       |
| 9Q – Zaire                | T8 – Belau                         |
| 9U – Burundi              | TJ – Cameron                       |
| 9X – Rwanda               | TL – Central African Republic      |
| A3 – Tonga                | TN – Congo                         |
| A5 – Bhutan               | TT – Chad                          |
| A6 – United Arab Emirates | TY – Benin                         |
| C2 – Nauru                | V3 – Belize                        |
| C5 – Gambia               | V4 – St Kitts                      |
| C6 – Bahamas              | V6 – Micronesia                    |
| CN – Morocco              | VP6 – Pitcairn Island              |
| D2 – Angola               | VP2E – Anguilla                    |
| D4 – Cape Verde           | VP2M – Montserrat                  |
| D68 – Comoros             | XU – Cambodia                      |
| E35 – Eritrea             | XW – Laos                          |
| EL – Liberia              | XX9 – Macao                        |
| ET – Ethiopia             | XZ – Myanmar                       |
| J5 – Guinea-Bissau        | YA – Afghanistan                   |
| J6 – Saint Lucia          | ZD7 – St Helena                    |
| J8 – St Vincent           | ZD9 – Tristan da Cunha             |
| KC4 – Antarctica          | ZK – ZK1, ZK2 o ZK3                |

En general se puede decir que, en estos países, los radioaficionados particulares activos en DX tienen QSL-Managers y por lo tanto hay que escribir el indicativo del Manager sobre la tarjeta, si es que el Manager pertenece a un club miembro de IARU.

Nombremos a W3HNC, Manager Ejemplar, quien maneja una cantidad de estaciones de DX, entre ellas las del RCU, confirmando con seguridad.



# QSL's para todos !!

Ésta QSL que ofrece el RCU a sus socios. Quienes no tengan qsl's propias en este momento pueden tranquilamente confirmar sus back-logs con esta tarjeta.  
Ya vamos en la tercera edición ...



## Su distintivo aqui

IS CONFIRMING  OUR QSO  YOUR SWL REPORT

### Confirming 2-Way QSOs With

DD-MM-YYYY	UTC	Mode	Band	RST

Thanks for the QSO(s). 73

PSE QSL  TNX







SE VIENE LA  
RIFA DE FIN  
DE AÑO!

**¿QUE DESEA HACER?**  
**¿QUIERE COMPRAR? ¿QUIERE VENDER? ¿QUIERE PERMUTAR?**

## BOLSA CX

Cartelera de uso gratuito para quienes deseen publicar sus avisos de compras, ventas o permutas de equipos de radio o accesorios. El Boletín publica estos avisos pero bajo ninguna circunstancia podrá aceptar responsabilidades relacionadas con la compra o venta de un producto. Por favor, una vez realizado su negocio avísenos a los efectos de retirar su aviso. Muchas gracias y buena suerte le deseamos desde ya.

**Nota: Los avisos con 3 meses de antigüedad serán retirados automáticamente.**

**VENDO (11)** 3 ANTENAS 1-WALMAR 3340DX  
3 ELEMENTOS PARA 40M, 20M, 15M Y 10M. 1-  
CUSHCRAFT A4S 3 ELEMENTOS PARA 20M Y 15M,  
4 ELEMENTOS PARA 10M.  
1-CUSHCRAFT A50-3S 3 ELEMENTOS PARA  
50MHZ. PRECIO POR LAS 3 ANTENAS U\$500.  
CONSOLA PARA AZIMUT Y ELEVACION PARA SE-  
GUIMIENTO DE SATELITES COMPATIBLE CON  
TODOS LOS ROTORES Y SOFTWARE DE SEGUI-  
MIENTO. U\$S 250  
SINTONIZADOR DE ANTENA LDG AT1000-PRO  
AUTOMATICO, SOPORTA HASTA 1KW, 2 ENTRA-  
DAS DE ANTENAS. U\$S 650.  
SINTONIZADOR MFJ-986 CON ROLLER, SOPORTA  
HASTA 3KW, 2 ANTENAS COAXIAL, 1 HILO LAR-  
GO O LINEA ABIERTA. U\$S 550.  
MICROFONO CON COMPRESOR DE AUDIO  
COBRA 62, U\$S 70  
CABEZAL DE POTENCIA DE RF PARA 432MHZ  
1KW, 2 LAMPARAS EIMAC 8930, 2 RELAY DE PO-  
TENCIA DE RF, COMPLETO Y AJUSTADO, NO  
INCLUYE FUENTE. U\$S 500.  
ROTOR Y CONSOLA HAM IV, INMACULADO,  
PRONTO PARA COLOCAR EN LA TORRE. U\$S 700.  
ROTOR Y CONSOLA PARA SATELITES, SEGUI-  
MIENTO DE SATELITES O LUNA, SOPORTA ARRAY  
DE 4 ANTENAS O 2 YAGUI LARGAS, COMPATIBLE  
CON TODOS LOS SOFTWARE DE SEGUIMIENTO,  
ESTANDAR GS232 DE YAESU. U\$S 550. TRIPODE  
PARA ROTOR UNIVERSAL DE 1.2MTS PARA EXPE-  
DICIONES O PRUEBAS DE ROTORES, U\$S 70.  
AMPLIFICADOR DE RF HEATHKIT SB-230 INMA-  
CULADO, 100% FUNCIONAL, DE 80M A 10M.  
EL MAS BUSCADO PARA CONVERTIR A 50MHZ,  
NO REQUIERE TURBINA, MUY LIVIANO Y SUPER  
SILENCIOSO. U\$S 950.  
TODA LA INFORMACION Y FOTOS SE PUEDEN  
VER EN: [HTTP://WWW.POWERSYSTEMS.COM.UY/  
CX2SC/VENTAS/ALBUM/INDEX.HTML](http://www.powersystems.com.uy/CX2SC/VENTAS/ALBUM/INDEX.HTML)  
POR CONSULTAS CX2SC.BASE@GMAIL.COM  
RICARDO CX2SC

**VENDO (11)** SIGNALINK COMPLETO  
(MODOS DIGITALES) CON SOFTWARE, MANUAL  
DE INSTRUCCIONES Y CABLE ADICIONAL PARA  
CONECTAR A KENDWOOD TS2000 U\$S 110.  
YAESU, SELECTOR REMOTO PARA ANTENAS FAS-  
1-AR (MADE IN JAPAN) NUEVO, SIN USO, COM-  
PLETO ,GRAPAS, TORNILLERÍA, CABLES DE CO-  
NEXIÓN,  
CONECTOR 4 PINES ,CABLE COAXIAL CON DOS  
CONECTORES PL259 ORIGINAL DE 25", IMPECA-  
BLE! U\$S 100  
FUENTE DE PODER REGULADA CON TRANSFOR-  
MADOR, N.A 2212, 13,8V, 25A MÁX. COMO NUE-  
VA. U\$S 120  
FUENTE DE PODER REGULADA CON TRANSFOR-  
MADOR MARCA DALCO 13,8V, 12 A, U\$S 55  
FUENTE SPS-400M SWITCHING REGULADA CON  
VOLTIMETRO Y AMPERIMETRO DE 13,8V 40A  
MÁX. U\$S 135  
IRF 540, IRF 630, , MUR 1660, U 1620,  
(CONSULTAR). TODOS MARCA IR. CX1DDO CEL.  
099 126 745  
**VENDO (11)** AMPLIFICADOR LINEAL DRAKE  
MODELO L7 - US\$ 1.250  
AMPLIFICADOR MARCA AMERITRON MODELO  
ALS1300, EN IMPECABLE ESTADO, DE 160-10 M  
INCLUYE LA INTERFASE ARI-500 PARA QUE LOS  
CAMBIOS DE BANDA SE HAGAN EN FORMA AU-  
TOMÁTICA A MEDIDA QUE SE CAMBIA DE BANDA  
EN EL EQUIPO.  
NO NECESITA AJUSTE, SE CAMBIA DE BANDA EN  
EL EQUIPO Y YA ESTÁS TRANSMITIENDO CON  
1200 WATTS SIN NECESIDAD DE HACER NINGÉN  
AJUSTE!! - US\$ 3100  
KENWOOD TS850SAT. DE LOS MEJORES RECEP-  
TORES DE TODOS LOS TIEMPOS, MEJOR EQUIPO  
RELACION CALIDAD/PRECIO  
NÚMERO DE SERIE ALTO, DE LOS ÚLTIMOS QUE  
SE HICIERON, EN IMPECABLE ESTADO. CON SIN-  
TONIZADOR AUTOMÁTICO DE ANTENA INTERNO.  
MODIFICADO PARA PODER CONECTAR ANTENA  
DE RX. US\$ 1.200  
JORGE CX6VM - 099 801517  
CX6VM.JORGE@GMAIL.COM







[@rcu\\_cx1aa](https://www.facebook.com/rcu_cx1aa)

Estacion oficial CX1AA  
email: [cx1aa.rcu@gmail.com](mailto:cx1aa.rcu@gmail.com)  
[www.cx1aa.org](http://www.cx1aa.org)

## ¿QUE DESEA HACER?

¿QUIERE COMPRAR? ¿QUIERE VENDER? ¿QUIERE PERMUTAR?

# BOLSA CX

**VENDO (11)** YAESU FT 2800M. MUY BUEN ESTADO CON SOPORTE Y MANUAL U\$S 200  
JUAN CX4TO 098 844 278

**VENDO (11)** YAESU FT- 857D MAS INTERFA-  
CE RIG BLASTER USB. KIT FRENTE DESMONTA-  
BLE, CABLE DE CONTROL PARA AMP. LINEAL,  
TODOS LOS MODOS, TODAS LAS BANDAS, HF,  
VHF, UHF, AVIACION, SCOPE, SATELITES, SOFT-  
WARE ACTUALIZADO, MICROFONO, CABLE DC,  
MANUALES, IMPECABLE. MAS CURSO DE TELE-  
GRAFIA. U\$S 1.300

**KENWOOD TM 271 VHF** CON MONTAJE PARA MO-  
VIL, CONTROLES EN EL MICROFONO, 5 A 60  
WATTS. ESTUPENDO AUDIO, 200 MEMORIAS,  
CTCSS Y DCS ENCODER, TXCO INSTALADO,  
MULTIPLE SCAN. U\$S 250

**LLAVE COAXIAL SELECTORA TAMECO**, HF, VHF,  
PARA UNA ENTRADA Y CINCO ANTENAS O AL  
REVES. U\$S 50  
CX2CQ 096 693 988

**VENDO (10)** ALINCO DR112 VHF CON MIC  
DE KENWOOD  
U\$S 160 - CXOCHOBU@GMAIL.COM - CEL  
095894200

**VENDO (10)** KENWOOD TS-2000 HF VHF  
UHF Y 6 METROS, IMPECABLE, IGUAL A NUEVO,  
EN CAJA, SIN DETALLES.  
U\$S 1400 , DAVID CX7FG 094478687

**VENDO (10)** NOTEBOOK TOSHIBA M70-360,  
CON PROGRAMAS DE RADIO N1MM, JT65HF,  
MIXW, ORBITRON, UI-VIEW32, ETC  
80 GB DE DISCO, 2 GB DE MEMORIA RAM, WIN-  
DOWS XP. EN USO Y EN BUEN ESTADO U\$S 180  
CARLOS. CX5CBA@GMAIL.COM

**VENDO (10)** YAESU 747GX IMPECA-  
BLE, 150W, BANDA CORRIDA AM-SSB-CW-  
U\$S 400  
(continúa)

**KENWOOD 705D VHF**, 136 A 174 MHZ MUY BUEN  
ESTADO U\$S 180

**MIRAGE AMPLIFICADOR BILINIAL DE VHF-160**  
VATIOS MULTIMODO U\$S 300  
**AMPLIFICADOR LINEAL DE HF 1000 VATIOS MUL-**  
**TIBANDA VALVULAS MAL U\$S500**  
CX9DV EDUARDO TEL. 095621196

**VENDO (10)** YAESU FT 401B EN BUEN ESTA-  
DO U\$S 350  
095894200 - CXOCHOBU@GMAIL.COM

**VENDO (10)** ANTENA TUNER MARCA MFJ  
MODELO 16010. ESTADO IMPECABLE U\$S 100  
CX8BU TEL. 095894200 - CXOCHO-  
BU@GMAIL.COM

**VENDO (09)** DIPOLO RIGIDO CUSHCRAF  
PARA 30,17 Y 12M SIN USO Y CON MANUAL U\$S  
370

**EDUARDO CX9BP TEL 094 414 495**

**VENDO (09)** VENDO ICOM 730, CON MICRO-  
FONO ORIGINAL, POTENCIA A PLENO EN TODAS  
LAS BANDAS

PRE DE RX Y DEMAS. U\$S 370.

SI NECESITA UNA FUENTE DE PODER DE 20A  
AGREGAR U\$S 80. (NO SE VENDEN ESTA SEPA-  
RADA A DICHO PRECIO).

CX1DDO CEL. 099 12 67 45

**VENDO (09)** YAESU FT 747 GX CON MICRO-  
FONO ORIGINAL \$12500

**KENWOOD TS 120S CON MICROFONO ORIGINAL**  
\$11000

**ICOM IC 725 CON MICROFONO ORIGINAL**  
\$14500

LOS EQUIPOS ESTAN CUIDADOS Y EN MUY BUEN  
ESTADO DE FUNCIONAMIENTO.

JUAN CARLOS CX3ET 098 161 750 DOR-  
VO21@HOTMAIL.COM

**VENDO (09)** HANDY ALINCO DJ491 SIN BA-  
TERIA.UHF ANDANDO BIEN \$ 1000

MARTIN 099714530

MARTINJUAREZ@MONTEVIDEO.COM.UY

## SEGUINOS EN REDES SOCIALES

Facebook: "Radio Club Uruguayo"  
<https://www.facebook.com/cx1aa>

Twitter: [@rcu\\_cx1aa](https://twitter.com/rcu_cx1aa)

Google+: [google.com/+CX1AAorgRCU](https://plus.google.com/+CX1AAorgRCU)

ESTIMADO COLEGA, EL BOLETIN CX... ESTA ABIERTO A SUGERENCIAS, COMENTARIOS, OPINIONES Y COLABORACIONES DE INTERES PARA LOS RADIO AFICIONADOS CON SU COLABORACION NO SOLO ESTA AYUDANDO AL CLUB, SI NO QUE CONTRIBUYE CON TODA LA RADIO AFICION CX.

Boletin del Radio Club Uruguayo

