

EDICION
ELECTRONICA

Repetidoras:

Sede CX1AXX

146.760 -600

432.900 +5000

(Sub tono 82.5 Hz)

Cerro CX2AXX

147.240 +600

432.700 +5000

(Sub tono 82.5 Hz)

Echolink

Nodo 424791 CX1AA-
R Asociado a repeti-
dora sede CX1AXX

Radio Faro

Cx1AA 50.083Mhz

Repetidora Digital

APRS-IGATE

144.930

CONTENIDO:

Principal *

Institucional *

Avisos *

Noticias *

Actividad DX *

Bolsa CX *



BOLETIN

RADIO CLUB URUGUAYO

Fundado el 23 de Agosto de 1933



AÑO IX BOLETIN N° 373 6 DE JULIO DE 2013

Parte de este Boletín se irradia a través de CX1AA en la frecuencia de 7130kHz (\pm QRM), los días sábado en el horario de las 11:30 CX, y se distribuye por correo electrónico los primeros días de la semana entrante.

Si desea recibir nuestro boletín puede solicitarlo a : rcu.secretaria@gmail.com

Agradecemos especialmente a todos los oyentes y amigos que nos acompañan.

También estimamos la participación de quienes puedan contribuir con sugerencias, artículos para publicar, comentarios, etc.

Los autores son los únicos responsables de sus artículos. Se autoriza la reproducción de artículos siempre que se mantengan inalterados, y para ser utilizados con fines educativos o informativos únicamente.

El Radio Club Uruguayo se encuentra abierto los días martes y jueves en el horario de 16:00 a 20:00 horas, en donde se realizan reuniones generales y de encuentro entre colegas y amigos. La Comisión Directiva sesiona los días martes.

Periódicamente también se dan charlas programadas sobre temas específicos de interés para los radioaficionados.

Lo esperamos, ésta es su casa.

Simón Bolívar 1195 - Tel-Fax: 598 2 708 7879
11000 Montevideo - Uruguay
BUREAU CX INTERNACIONAL
Casilla Correo 37
Estación Oficial
CX1AA
Grid Locator GF15WC
e-mail: rcu.secretaria@gmail.com
Web: www.cx1aa.org

Nos Invade y Coarta



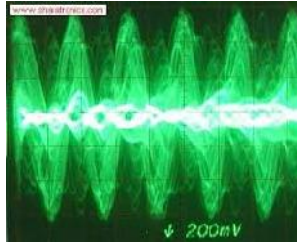
Si quieres ser participe de la historia del **Radio Club Uruguayo**, te invitamos a ser socios. Te esperamos. Inscripciones online. <http://www.cx1aa.org/solicitud.html>

RCU
Ahora en
Facebook
Síguenos!!

Por un lado tenemos esta situación límite para radioaficionados urbanos:

la nube de ruido que nos invade las bandas y nos coarta.

Pero además tenemos la falta de espacio para poder colocar antenas en nuestras casas, que afecta sobretodo a quienes viven en departamentos.



Si se posee un automóvil, una solución es salir con él un poco fuera de la ciudad y entonces sacarse las ganas de usar la estación en condiciones de recepción perfectas, sin ruido. Se puede usar antena para móvil pero también un alambre, colocado como se pueda, sostenido por un árbol, o colocar una caña de pescar con alambre pegado como antena vertical.

Damos un ejemplo para quienes quieran experimentar esta proposición de salir, cerquita nomás, con el auto y encontrar estos sitios silenciosos para la radio: Montevideo nos da esa maravilla de la Rambla con varios lugares en donde, estacionados con el coche,

y alejados unos cuantos metros de las edificaciones obtenemos ese silencio radial del cual emergen aún las señales chicas.

Por supuesto que quienes trabajan QRP tienen más libertad aún y pueden irse caminando con el QRP al hombro y elegir lugares ideales, no precisan vehículo, aunque una bicicleta ayuda ...

El salir al campo o a la playa con unos cuantos colegas es el nec plus ultra de esta búsqueda del silencio y la tranquilidad y varias de estas salidas las organizamos en el RCU, varias cada año. El escuchar clarito a estaciones que no mueven el S-meter es un lujo urbano, pero es la norma en estas salidas.



Planillas o Log no olvidar

Estimados competidores de los concursos del Campeonato Uruguayo, envíen por favor las planillas de su participación.

El día 24 de agosto tenemos la última competencia del Campeonato Uruguayo: el Concurso Declaratoria de la Independencia. Nada está decidido, los primeros puestos se están definiendo por menor tiempo utilizado. La velocidad proverbial de los operadores marca la competencia.

CLAIMED SCORE: 25528
NAME: Maxie Memorial Station W1AW
ADDRESS: 225 Main Street
ADDRESS: Newington, CT 06111
ADDRESS: USA
LOCATION: CT
CATEGORY-OPERATOR: MULTI-OP
CATEGORY-TRANSMITTER: UNLIMITED
CATEGORY-BAND: ALL
CATEGORY-POWER: HIGH
CATEGORY-MODE: SSB
CATEGORY-ASSISTED: ASSISTED
CATEGORY-STATION: FIXED
QSO: 14306 PH 2009-11-21 2100 W1AW
QSO: 14306 PH 2009-11-21 2100 W1AW
QSO: 14306 PH 2009-11-21 2102 W1AW
QSO: 14306 PH 2009-11-21 2103 W1AW
QSO: 14306 PH 2009-11-21 2105 W1AW
QSO: 14306 PH 2009-11-21 2105 W1AW
QSO: 14306 PH 2009-11-21 2105 W1AW
QSO: 14306 PH 2009-11-21 2106 W1AW
QSO: 14306 PH 2009-11-21 2107 W1AW
QSO: 14306 PH 2009-11-21 2107 W1AW
QSO: 14306 PH 2009-11-21 2108 W1AW
QSO: 14306 PH 2009-11-21 2108 W1AW
QSO: 14306 PH 2009-11-21 2109 W1AW
QSO: 14306 PH 2009-11-21 2110 W1AW
QSO: 14306 PH 2009-11-21 2110 W1AW

0001 H 38 CT K9UXZ 0001 H 58 IL
0002 H 38 CT KAS 0001 A 47 NEI
0003 H 38 CT N0P15Q 0001 A 77 VI
0004 H 38 CT K0AZGD 0001 A 85 NEI
0005 H 38 CT KJ4QHH 0001 A 88 AL
0006 H 38 CT 88M4 0004 Q 66 NEI
0007 H 38 CT N0ZSS 0005 Q 85 WVA
0008 H 38 CT AD7T 0001 A 85 WVA
0009 H 38 CT W5CUP 0000 U 69 WH
0010 H 38 CT K6RYJ 0004 A 55 SU
0011 H 38 CT K7BL5 0001 A 87 OR
0012 H 38 CT N6PDB 0007 A 85 SCU
0013 H 38 CT N6LJ 0010 B 57 VI
0014 H 38 CT K0QB 0010 U 58 WH
0015 H 38 CT W5E 0004 B 93 TH

ILLW 2013



hace, si sale bien, da buen ánimo para completar el trabajo con todas las antenas y estaciones.

Si aparte de instaladores hay quién tenga fuerzas para operar, arranca el evento para nosotros, el cual seguirá hasta el domingo 18 de agosto comunicando con muchos colegas alrededor del mundo, muchos de ellos operando desde otros faros.

Bienvenidos todos los colegas que quieran participar junto a nosotros, un rato, un día o el fin de semana entero !

Ahora en agosto, en el fin de semana del 17 y 18, nos vamos unos cuantos a activar el Faro de Punta del Este en el evento de la ILLW, que al día de hoy, tiene **429 faros** con los cuales comunicarse en ese fin de semana. Las antenas se instalan al llegar, con métodos no-violentos para no dañar algún techo o pared alrededor del propio Faro. Se buscan los mejores ángulos de radiación por banda y así quedan puestas las antenas. Las estaciones se ubican en mesas improvisadas. La multitud de cables de transceivers y computadores se ordena lo mejor que se pueda. La primera prueba de transmisión se

La lista de faros está en <http://illw.net/index.php/entrants-lists/entrants-list-2012>

Por el Uruguay participan, hasta hoy, tres faros de nuestra costa Atlántica:

CX1TA del Centro Radioaficionados de Rocha desde el Faro del Cabo Santa María

CW1R del RCU desde el Faro de Punta del Este

CW5X del Radiogrupo Sur desde el Faro de Punta José Ignacio

80

ANIVERSARIO
• 1933 - 2013 •

INFORMACIÓN INSTITUCIONAL:

La Cuota Social vigente del RCU es de 150 pesos por mes. Quienes estando al día en el pago de sus cuotas sociales abonen un año entero por adelantado pagarán sólo once meses.

Aprovechamos para recordar la importancia de mantener al día el pago de las cuotas sociales. Los servicios que les brinda el Radio Club Uruguayo a sus asociados, así como los eventos y activaciones que se organizan sólo son posibles gracias al pago de las cuotas sociales por parte de sus socios.




QRZ.COM

Qrz.com & Android

QRZ para Android - QRZDroid versión 1.20 ahora disponible
La tercera versión de **QRZ** para aparatos con el sistema operativo Android ya está disponible en la tienda Play Google.
Esta versión ofrece soporte para las últimas versiones de Android, incluyendo 4.2.2

También trabaja con Kindle, así como la mayoría de teléfonos Android, tabletas y otros dispositivos.

La aplicación es **100% gratuita** y no contiene publicidad.
Disfrute!



Kosovo, Z6

Kosovo, Z6, en camino a convertirse en una nueva área de DXCC? Kosovo no cumple con la normativa vigente, como ARRL firmemente ha establecido, para ser clasificado como un área DXCC separada. La presión sobre la ARRL a reconsiderar las reglas ha crecido últimamente. En su última reunión de julio el DXAC (comité consultivo de DX) propuso algunas enmiendas que quizás lleven a una aceptación de Kosovo como nuevo país para el DXCC.

RSC Radio Sport Canada

Propagación de HF en el instante.
<http://www.radiosport.ca/zoneprop/>

Marcando la propia zona CQ en la columna de la izquierda (en el Rio de la Plata, LU y CX, Zona 13), se dan las posibilidades de qso por Zona y Banda, en el momento en que se entra al sitio. El sitio se refresca cada 20 minutos, recibiendo información de los principales sitios de observación solar para sus resultados.

Observando la matriz de 40 por 40 se puede ver en todo momento no solo lo que uno mismo puede lograr sino también que es lo que los demás, en el resto del mundo, tienen posibilidad de lograr, banda por banda.



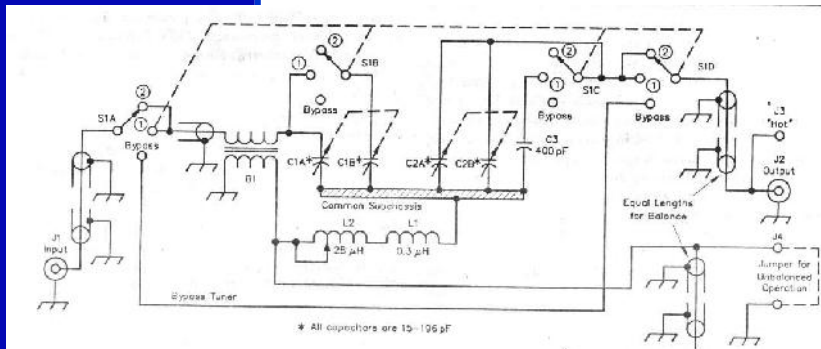
Gorros CX1AA!!
Puedes solicitarlos en la sede del R.C.U., los gorros con el distintivo CX1AA

Sintonizador de Antena



El llamado sintonizador, o acoplador de antena puede significar prácticamente todo tipo de dispositivos que contienen circuitos de RF sintonizados. Famosos fueron los "TU", que contenían los circuitos determinantes de frecuencia de los radiotransmisores BC-191/375 de la II Guerra Mundial.

En el lenguaje de hoy en día un acoplador es un adaptador de impedancias entre una antena, la línea de alimentación y el transceptor, el propósito del "sintonizador" es transformar la impedancia compleja, ampliamente variable de la antena, a una carga puramente resistiva (típicamente 50 ohms) de manera que la etapa de salida del transmisor puede proporcionar la salida máxima de potencia.



Dependiendo de cómo se diseña el sistema se puede colocar al sintonizador ya sea en el mismo punto de alimentación de la antena o en el extremo del transmisor de la línea de alimentación.

Para antenas en las que desea hacer coincidir la impedancia de uno o unos pocos rangos de frecuencia, estrechas a menudo, se colocan los acopladores en el punto de alimentación, mientras que la colocación en el extremo transmisor le da la libertad al operador para ajustar el sintonizador para la transmisión óptima en muchas variantes en distintas frecuencias.

Sin embargo, uno debe siempre tener en cuenta que la línea de suministro con ondas estacionarias altas aumenta la corriente y tensiones no deseadas y también causa el aumento de las pérdidas en la línea de alimentación, pese a que el acoplador sintonizado le muestra ROE de 1:1 dentro del cuarto de transmisión.

Una unidad de reconciliación de impedancias contiene una red de inductancias y capacitancias. Éstas se combinan de manera que, en las frecuencias de interés, la parte real de la impedancia de entrada se transforma en 50 ohmios resistivos, y la parte imaginaria se compensa de manera que se convierta a Cero.

Si la red se puede ajustar automáticamente a la adaptación a través de algún tipo de control electrónico, tenemos lo que se llama un "sintonizador automático", y cuando se ajusta manualmente: un "sintonizador manual."

Por lo general, los "Autotuners" restringen el rango apropiado con el que se puedan manejar, ya que el ajuste se vuelve crítico cuando desajustes grandes de impedancia deban ser transformados. Un sintonizador manual de frecuencia puede manejar grandes variaciones de impedancias, ya que no requiere la convergencia de uno o más ajustes "servo" de potencia.

En otras palabras: los sintonizadores o acopladores automáticos sólo sirven para variaciones chicas de impedancia, que den una relación de ondas estacionarias

cont...Sintonizador de Antena

NO LO DEJES PASAR!!
INSCRIBITE YA

MESA DE EXÁMENES EN LA SEDE
Próximo periodo:
A confirmar

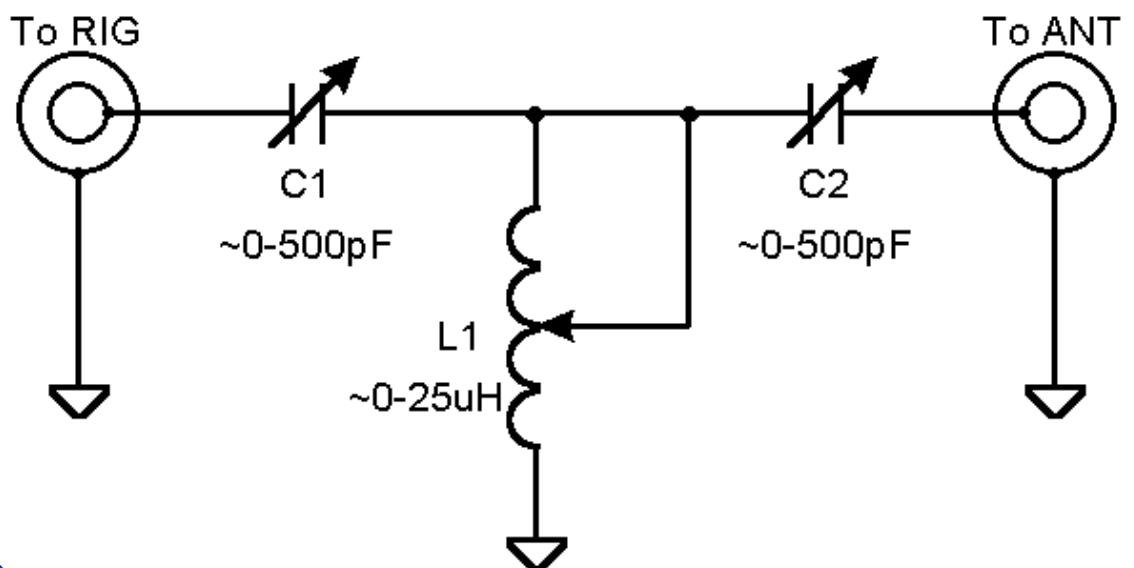
No deje pasar la próxima fecha para rendir examen de ingreso o ascenso de categoría, pase por nuestra sede los martes y/o jueves de 16 a 20 hs en, Simón Bolívar 1195 o llámenos al teléfono: 27087879 y lo asesoraremos en todos los detalles, inclusive en la preparación del examen y no pierda las oportunidades.

de menos de 3 a 1. Quienes utilicen muchas bandas y/o antenas y se encuentren con grandes variaciones de impedancia utilizarán acopladores manuales con amplio rango de trabajo para mostrarle al transmisor una ROE de 1 a 1 en el punto de salida del cable de alimentación de antena dentro del cuarto de transmisión. De hecho el ajuste del transmisor favorecerá también la recepción en esa misma frecuencia.

Por miedo a la creación de interferencias a vecinos, se usan hoy mucho menos las bajadas de alimentación de antenas con alambres paralelos. Muy populares en el pasado sólo las pueden usar hoy los afortunados que viven en lugares solitarios. Con esas líneas de alimentación se pueden acoplar las antenas a la perfección con pérdidas despreciables de potencia. En éste caso se pueden usar acopladores llamados LINK acoplados a la salida del transmisor y a la línea de alimentación por medio de una o varias bobinas de acoplamiento. Estas soluciones ofrecen

un rango amplísimo de ajuste y convierten la salida no balanceada del transmisor a la salida equilibrada de requerida por las antenas alimentadas por estas "escaleras" de alambres paralelos.

Conectado a este tema de acopladores y distintos tipos de alimentación de antenas, véanse las **pérdidas en todo tipo de cables coaxiales** en el sitio <http://vk1od.net/calc/tl/tllc.php> introduciendo en el formulario presentado: largo del cable, frecuencia a usar y posible o calculado mismatch.



Curso CW 2013



El RCU convoca a **Curso de Telegrafía de Primavera**.

Los interesados pueden ya inscribirse en Secretaría.

Los éxitos de cursos anteriores se sienten en las bandas con mucho trabajo de DX en telegrafía con repercusión internacional.

Posteriormente a éste curso se planea un **Curso de CW de Verano** para quienes no pueden asistir en el resto del año, quienes quieran realizar este curso en el mes de Diciembre comuníquense con Secretaría.

En ambos casos son bienvenidos quienes quieran afirmar y desarrollar los conocimientos de CW obtenidos en cursos anteriores.



A la brevedad se informara la fecha de la reunión **Aniversario del RCU**.

Hace 80 años se fundaba el Radio Club Uruguayo, muchos años de trabajo para desarrollar

la radio-experimentación y la alegría de comunicar en el Uruguay.

Y mucho nos espera en el futuro, la curiosidad y las ganas de experimentar siguen vivas.

Al encender un receptor, el misterio de lo que vayamos a escuchar nos sigue envolviendo como en los primeros días.

Los DX se dan hoy no sólo en HF sino en todas las frecuencias asignadas para nosotros en VHF y UHF.

Los Modos Digitales, nuestros Satélites y el Rebote Lunar, entre otros, nos abren nuevas fronteras a sobrepasar.



NUEVAS TAZAS con logo del RADIO CLUB URUGUAYO

Se encuentran a la venta las nuevas tazas con el logo del RADIO CLUB URUGUAYO. Solicítela en nuestra sede.



QRZ.COM

Actualice los datos de su estación en la página

www.qrz.com a través del Radio Club Uruguayo. Este servicio es totalmente gratuito, esta disponible para todos los colegas CX que así lo requieran.

Únicamente necesitamos nos envíe un e-mail a cx1aa.rcu@gmail.com o un fax al 2708 7879 con los datos que desee que figuren y una copia escaneada o fotocopia de su licencia vigente.

Ahora qrz.com le ayuda en español <http://www.qrz.com/i/espanol.html> y <http://www.qrz.com/i/espanol.html>



BIBLIOTECA

Se encuentra a disposición de los socios del RCU el Handbook de ARRL y Antenna Handbook 2013, recientemente incorporado a nuestra biblioteca, como así también están disponibles varias revistas internacionales actuales.

Medio Siglo



La estación de radio más importante de los EE.UU. cumplió 50 años

Cada noche, millones de relojes se sincronizan en los Estados Unidos a una señal de radio transmitida desde Boulder Colorado. La emisión es la de **WWVB**, una estación operada por el Instituto Nacional de Estándares y Tecnología (NIST). El 5 de julio, WWVB ha estado en servicio durante 50 años. Junto con su estación hermana **WWV**, de 90 años de edad, el NIST ha estado transmitiendo una parte invisible de toda la infraestructura de EE.UU.

La mayoría de los estadounidenses ni siquiera saben que estas estaciones de radio están disponibles, pero tienen una historia rica y fascinante.

El futuro es incierto, sin embargo, porque la nueva tecnología amenaza con hacerlos obsoletos. Más información sobre WWVB y WWV en este enlace <http://www.wired.com/wiredscience/2013/07/wwvb-time-radio/>



OPERACIONES APROBADAS PARA EL CERTIFICADO DXCC ESTE AÑO

Sri Lanka, **4S7NZG**, operación 2013;

Somalia, **600LA**, operación 2013;

Islas Spratly I, **9M4SLL**, operaciones 2012 y 2013;

Republica Popular Democrática del Congo, **9Q6CC**, operación 2010 and 2011;

Rwanda, **9X0EME**, operación 2013;

Afghanistan, **T6JM**, operación 2012;

Laos, **XW0YJY**, operación 2013;

Laos, **XW4XR**, operación en curso;

y Sudan del Sur, **Z80ID** 2013

WWW DX o no DX

DX significa DISTANCIA (mucho), es Radio INTERNET va por teléfono, por cable, no es Radio.

Para quienes acostumbran a llamar la atención sobre sí mismos o sobre sus vecinos cercanos en el Cluster de DX de INTERNET, apareció un Cluster con lugar especializado para quienes se reportan a sí mismos:

<http://hamqth.com/dxcluster.php?filter=hf>

HAMQTH da información completa sobre cada indicativo, etc.

Con un simple click pasa uno, del Cluster normal para DX, al Cluster de quienes se reportan a sí mismos por Internet.

Una liberación para quienes no quieren ver reportes que no son de DX en las listas que saltan a sus ojos y

una alegría para quienes gustan de reportarse a sí mismos o a colegas locales en la Web.



DX de Agosto

V5/UX0HX V5/UZ1HZ V5/UT5UY Namibia
v5/ux0hx,v5/uz1hz,v5/ut5uy,namibia
UX0HX , UZ1HZ , UT5UY will be active from
Namibia 1-8 August 2013 as V5/UX0HX , V5/
UZ1HZ , V5/UT5UY

J79TW Dominica Island
j79tw,dominica island
N0TW will be active from Dominica Island 1-7
August 2013 as J79TW

J79GF Dominica Island
j79gf,dominica island
WA6POZ will be active from Dominica Island 31
July - 7 August 2013 as J79GF

TM2NOI Noirmoutier Island
tm2noi,noirmoutier island
F4FVI , F4GXS , F4GTD , F5TRO , F8BDB will
be active from Noirmoutier Island (IOTA EU-
064) 9-11 August 2013 as TM2NOI

TF/SP5IXI Iceland
tf/sp5ixi,iceland
VK6DXI will be active from Iceland until middle
of August as TF/SP5IXI

HC2IOH Ecuador
hc2ioh,ecuador
IK2OHG will be active from Ecuador 10 August -
12 September 2013 as HC2IOH

HC/IZ1DPS Ecuador
hc/iz1dps,ecuador
IZ1DPS will be active from Ecuador until 12 Ja-
nuary 2014 as HC/IZ1DPS

TM0SM Large Island Saint Marcouf Islands
tm0sm,large island,saint marcouf islands
F4FET , F5IRC , F4BKV , F5RAB , F8DRA ,
F4HAU will be active from Large Island , Saint
Marcouf Islands (IOTA EU-081) 9-11 and 23-25
August 2013 as TM0SM

OY/DL3UB Faroe Islands
oy/dl3ub,faroe islands
DL3UB will be active from Faroe Islands 29 July
- 9 August 2013 as OY/DL3UB

9H3RJ Malta
9h3rj,malta
KK4OYJ will be active from Malta starting 28
June 2013 as 9H3RJ

C91GBA Mozambique
c91gba,mozambique
EA4GBA will be active from Mozambique 27
June - 27 December 2013 as C91GBA

XW0YJY Laos
xw0yjy,laos
E21EIC will be active from Laos 15 June - 14
September 2013 as XW0YJY

JW9JKA Svalbard Islands
jw9jka,svalbard islands

LA9JKA will be active from Svalbard Islands 16
June - 15 December 2013 as JW9JKA

6O0LA Somalia
6o0la,somalia

LA4GHA will be active from Somalia until De-
cember 2014 as 6O0LA

5H3BB Tanzania
5h3bb,tanzania

KF8UN will be active from Tanzania 2-20 August
2013 as 5H3BB



DEPÓSITOS "FANTASMA"

Solicitamos encarecidamente a aquellos socios que efectúen el pago de la cuota social a través del BROU, nos comuniquen el monto y la fecha del depósito, ya sea por teléfono o fax al 2708 7879, o por e-mail: rcu.secretaria@gmail.com. El banco no nos proporciona información sobre el depositante ni el lugar del depósito.



¿QUE DESEA HACER?
¿QUIERE COMPRAR? ¿QUIERE VENDER? ¿QUIERE PERMUTAR?

BOLSA CX

Cartelera de uso gratuito para quienes deseen publicar sus avisos de compras, ventas o permutas de equipos de radio o accesorios. El Boletín publica estos avisos pero bajo ninguna circunstancia podrá aceptar responsabilidades relacionadas con la compra o venta de un producto. Por favor, una vez realizado su negocio avísenos a los efectos de retirar su aviso. Muchas gracias y buena suerte le deseamos desde ya.

Nota: Los avisos con 3 meses de antigüedad serán retirados automáticamente.

VENDO (08) ANALIZADOR DE ANTENAS AU-
 TEK RESEARCH RX VECTOR ANALYST VA-1
 EN ESTADO NUEVO SIN USO EN CAJA. USD:
 100,00

J. C. PECHIAR, CX4BT, 2600-4359
 CX4BT@SOLOJAZZ.COM

VENDO (08) FT- 80 C EN PERFECTO FUN-
 CIONAMIENTO
 FC-1000 ADAPTADOR DE ANTENA , PERFECTO
 "SINTONIZADOR"

FUENTE ASTRON 38 AMP

FUENTE . PS 30 . KENWOOD

FUENTE . NIPON AMERICA 27 AMP CON INSTRU-
 MENTOS

ADAPTADOR MFJ 949 E, FUNCIONADO ," SINTO-
 NIZADOR"

MIC MC 50 KENWOOD

MIC . SADELTA MASTER PLUS

ROTOR HAM IV / 25 MTS DE CABLE DEL RO-
 TOR ..PERFECTO

2 HANDY VERTEX 6 CANALES EN FCIA AFICIONA-
 DOS

2 TRAMOS DE HELIAX 1/2 33 MTS Y 22 MTS CON
 CONECTORES PL ANDREW

25 MTS RG 8 CON CONECTORES PL, MUY BIEN
 PARES 6146 NUEVAS

VARIAS - 807 -1625-2E26- 6DQ6

LOTE EQUIPOS EN DESHUASE-HF VHJF UHF

AMPLIFICADOR HF SOLO 40 MTS 150WATS

JOSE BARON CX5EM 099347284

VENDO (08) YAESU FT-901DM U\$S600

MICROFONO KENWOOD MC-50 U\$S 150

KENWOOD TH-F6 U\$S300

LLAVE ANTENA TAMECO 5 ANT U\$S50

ROIMETRO SENCILLO U\$S 50

DIPOLO ROTATIVO CUSHCRAFT 40-20-15-10
 U\$S 250

DIEGO CX4DV 099330064

CX4DV@HOTMAIL.COM

VENDO (07) YAESU FT-450 HF Y 6MTS IM-
 PECABLE U\$S 1200

RUBEN 099631942

COMPRO (06) FUENTE PARA COLLINS KWM-
 2A

HEBERT 094675684

VENDO-PERMUTO (06) KENWOOD TS 180S

CON MICROFONO DE PALMA U\$S500

CON FUENTE CASERA U\$S 600

ACEPTO COMO PARTE DE PAGO, EQUIPO DE VHF

GUSTAVO CX3AAR CX3AAR@GMAIL.COM 096

118 054

VENDO (06) AMPLIFICADOR LINELA HEATH-
 KIT SB-230 U\$1000

RICARDO CX2SC 094401267

VENDO (06) KENWOOD TS180S CON MI-
 CROFONO SHURE 444 DE MESA.

MUY BUEN ESTADO U\$S 700 CONTADO,NO PER-
 MUTA

JUAN CX4TO TEL. 091 334 751

VENDO (05) ICOM 735 BANDA CORRIDA

CON MICROFONO

SINTONIZADOR DE ANTENA ICOM

FUENTE ICOM

DELTA 500 500 V

EDUARDO CX9BBN TEL. 2708 8817 27089235

VENDO (05) YAESU FT 707 IMPECABLE Y

FUENTE YAESU FP-700.

TODO U\$S 700 ADHEMAR CX2CY TEL.099 743

744

VENDO (05) YAESU FT-757GX TRANSCEI-
 VER CAT SYSTEM

YAESU FC-757GX FULL AUTOMATIC ANTENNA

TUNER

YAESU FP-707.....POWER SUPPLY

EQUIPO Y TUNER CON SUS MANUALES ORIGINA-
 LES,TODO EN SU CORRECTO FUNCIONAMIENTO.

TODO U\$S 1200. MARIO PALLER TEL 094475005

CX4DAF@HOTMAIL.COM

VENDO (04) TRANSCEIVER DRAKE TR-4

CON SU FUENTEMS-4

COBRA 19 LTD CLASICC, TRANSMISOR GELOSO

G-222

JUAN CARLOS CX7AAJ TEL.094 172 542

VENDO (04) ICOM 7000 IMPECABLE CON





¿QUE DESEA HACER?
¿QUIERE COMPRAR? ¿QUIERE VENDER? ¿QUIERE PERMUTAR?

BOLSA CX

CABLE PARA FRENTE DESMONTABLE Y OPC-1457R U\$1600
 SINTONIZADOR AUTOMATICO LG-AT200 PRO 200W U\$400
 AMPLIFICADOR WARRIOR HA-10 4X811A U\$700
 FUENTE 20A U\$100
 WATTMETRO DAIWA CN-620B 2KW U\$250
 MICROFONO KENWOOD MC-85 IMPECABLE U\$200
 5 VALVULAS 807 BUEN ESTADO U\$100
 CUSHCRAFT A4S RESTAURADA COMO NUEVA U\$300
 TORRE GALVANIZADA MUY ROBUSTA EN HIERRO ANGULO (4 CARAS) 9M U\$300
 NACHO 099892632 CX5AZ@LAGOMARSINO.ORG
VENDO (04) KENWOOD TS-D700 DUALBAND CON APRS Y GPS GARMIN U\$S 700
 RICHARD CX2AQRP@GMAIL.COM
COMPRO (04) RECEPTOR COLLINS 75S-3B O 3C
 DIEGO 096-649888 CX4DI@ADINET.COM.UY
VENDO (04) ANTENA DIRECCIONAL DE 2 ELEMENTOS PARA 7 MHZ MODELO JVP 240 DX - USADA U\$S 400
 ANTENA LOGPERIODICA DE 7 ELEMENTOS DE 10 A 30 MHZ MODELO KLM 10-30-7 LP USADA U\$S 700
 RICHARD CX2AQRP@GMAIL.COM
VENDO (04) YAESU FT-101. MUY BUEN ESTADO. U\$S 300
 FERNANDO - FCORMENZANA@GMAIL.COM - 2600 6307 - 098 743 239
VENDO (04) VHF YAESU FT 2800 U\$S 250

JUAN CX4TO TEL. 091 334 751
VENDO (04) TORRE 24M (4 TRAMOS DE 6M), HIERRO ANGULO BUEN ESTADO DE CONSERVACION
 ROTOR HAM IV CON 30M DE CABLE ROTOR CRAPODINA YAESU
 28M DE RG-213
 28M DE LMR 400 C/CONECTORES N
 28M DE HELIAX LDF 2-50 C/CONECTORES DE BRONCE.
 JUEGO DE RIENDAS CON AISLADORES (MADE IN BRAZIL)
 1 ANTENA VHF DE 6 ELEMENTOS (CASERA)
 1 ANTENA DE 10M 4 ELEMENTOS(CASERA).
 1 CENTRO DE DIPOLO
 1 ANTENA DELTA LOOP PARA 40M
 TODO U\$S 1.450
 EL DESARMANDO POR CUENTA DEL COMPRADOR Y SE DEBE COORDINAR PARA EL RETIRO.
 CLAUDIO CX4DX.CM@GMAIL.COM
VENDO (03) ANTENA DIRECCIONAL MONOBANDA PARA 20 MTS. MARCA MOSLEY MOD. A-203-C (USA) , 3 ELEMENTOS, DESARMADA, COMPLETA
 LARGO DEL BOOM 7 MTS., LARGO DE LOS ELEMENTOS 11 MTS.
 PRECIO DLS. 700.-
 TEL. 2 682 51 90 CX8CM@ADINET.COM.UY
VENDO (03) PLAQUETA DE FM DE FT 840 O FT 747 NUEVA U\$S 130
 JUAN CX4TO TEL.091 334 751



ESTIMADO COLEGA, EL BOLETIN CX... ESTA ABIERTO A SUGERENCIAS, COMENTARIOS, OPINIONES Y COLABORACIONES DE INTERES PARA LOS RADIO AFICIONADOS CON SU COLABORACION NO SOLO ESTA AYUDANDO AL CLUB, SI NO QUE CONTRIBUYE CON TODA LA RADIO AFICION CX.

